

ТИПОВАЯ ДОКУМЕНТАЦИЯ НА КОНСТРУКЦИИ, ИЗДЕЛИЯ И УЗЛЫ  
ЗДАНИЙ И СООРУЖЕНИЙ

СЕРИЯ 5.903-13

ИЗДЕЛИЯ И ДЕТАЛИ ТРУБОПРОВОДОВ ДЛЯ  
ТЕПЛОВЫХ СЕТЕЙ

ВЫПУСК 4

КОМПЕНСАТОРЫ САЛЬНИКОВЫЕ  
РАБОЧИЕ ЧЕРТЕЖИ

# СОДЕРЖАНИЕ

Обозначение	Наименование	Стр.
ТС-579 Д	Технические требования	3; 4
ТС-579.00.00	Компенсатор сальниковый односторонний. Спецификация.	5...20
ТС-579.00.000СБ	Компенсатор сальниковый односторонний. Сборочный чертеж.	21...24
ТС-579.00.001	Шпилька	22
ТС-579.01.000	Корпус. Спецификация	25; 26
ТС-579.00.002	Пластина	26
ТС-579.01.000СБ	Корпус. Сборочный чертеж	27; 28
ТС-579.01.002	Патрубок	29...32
ТС-579.01.003	Переход	33
ТС-579.02.000	Корпус. Спецификация	34...38
ТС-579.02.000СБ	Корпус. Сборочный чертеж	39...41
ТС-579.02.001	Переход	42; 43
ТС-579.01.001	Упор	43
ТС-579.02.002	Обечайка	44
ТС-579.02.003	Кальцо	45
ТС-579.03.000	Патрубок в сборе Спецификация	46 60
ТС-579.03.000СБ	Патрубок в сборе. Сборочный чертеж	61...66
ТС-579.03.100	Грунд-букса. Спецификация	67...73
ТС-579.03.100СБ	Грунд-букса. Сборочный чертеж	74...76
ТС-579.03.003	Кальцо-упор	73
ТС-579.03.101	Фланец	77...78
ТС-579.03.102	Обечайка	79
ТС-579.03.103	Кольцо	80
ТС-579.03.200	Фланец-упор. Спецификация	81...83

Обозначение	Наименование	Стр.
ТС-579.03.200СБ	Фланец-упор. Сборочный чертеж.	83; 84
ТС-579.03.201	Фланец	85
ТС-579.03.202	Стахан	86
ТС-579.03.001	Патрубок	87...90
ТС-579.03.002	Контр-букса	91
ТС-580.00.000	Компенсатор сальниковый двухсторонний. Спецификация	92...101
ТС-580.00.000СБ	Компенсатор сальниковый двухсторонний. Сборочный чертеж	102...105
ТС-580.01.000	Корпус. Спецификация	106; 107
ТС-580.01.000СБ	Корпус. Сборочный чертеж	108; 109
ТС-580.02.000	Корпус. Спецификация	110; 111
ТС-580.02.000СБ	Корпус. Сборочный чертеж	112; 113

ТИПОВАЯ ДОКУМЕНТАЦИЯ НА КОНСТРУКЦИИ, ИЗДЕЛИЯ И УЗЛЫ  
ЗДАНИЙ И СООРУЖЕНИЙ

СЕРИЯ 5.903-13

ИЗДЕЛИЯ И ДЕТАЛИ ТРУБОПРОВОДОВ ДЛЯ  
ТЕПЛОВЫХ СЕТЕЙ

ВЫПУСК 4

КОМПЕНСАТОРЫ САЛЬНИКОВЫЕ  
РАБОЧИЕ ЧЕРТЕЖИ

РАЗРАБОТАНЫ

ЛФ ЭНЕРГОМОНТАЖПРОЕКТ

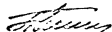
Главный инженер



В.И. Есарева

ВНИПИЭНЕРГОПРОМ

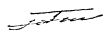
Главный инженер



Л.Н. Хотыко

ВГНИПИИ ТЕПЛОЭЛЕКТРОПРОЕКТ

Главный инженер



В.Н. Охотин

УТВЕРЖДЕНЫ

ПРОТОКОЛОМ № 35 от 30.09.88

Минэнерго СССР

ВВЕДЕНЫ В ДЕЙСТВИЕ

ВНИПИЭНЕРГОПРОМ с 01.07.90

Приказом от 16.04.90 № 71

### 3. ТЕХНИЧЕСКАЯ ХАРАКТЕРИСТИКА

3.1. Сальниковые компенсаторы разработаны в двух вариантах с уплотняющим устройством и без уплотняющего устройства.

3.2. Материал, указанный в типовом проекте, углеродистая сталь используется для изготовления сальниковых компенсаторов, применяемых в районах строительства тепловых сетей с расчетной температурой наружного воздуха до минус 40°C.

В случае применения сальниковых компенсаторов в районах с расчетной температурой наружного воздуха от минус 40 до минус 50°C для изготовления используется материал - сталь листовая низколегированная марки 17ГС, 17Г1С, 17Г1С У по ГОСТ 5520-79, а для районов с расчетной температурой наружного воздуха до минус 60°C используется материал - сталь листовая низколегированная марки 09Г2С по ГОСТ 5520-79, трубы бесшовные горячедеформированные по ТУ 14-3-1128-82\* из стали марки 09Г2С ГОСТ 19282-73, сталь круглая марки 09Г2С по ГОСТ 19281-73; шпильки и гайки из стали марки 35Х по ГОСТ 4543-71.

3.3. Сальниковые компенсаторы без самоуплотняющего устройства односторонние и двухсторонние применяются в районах с расчетной температурой наружного воздуха до минус 60°C, а сальниковые компенсаторы с самоуплотняющим устройством применяются в районах с расчетной температурой наружного воздуха только до минус 40°C, так как пружины, используемые в самоуплотняющем устройстве, предназначены для работы при температуре от минус 40 до плюс 120°C (ОСТ 108.764.01-80).

\* Испытания на загиб по ГОСТ 3728-78

Изм.	Лист	№ докум	Подп	Дата	Лист 2

Формат А4

### 1. ВВЕДЕНИЕ

1.1. Рабочие чертежи типовых конструкций сальниковых компенсаторов разработаны по плану типового и экспериментального проектирования Госстроя СССР на 1989г. в соответствии с существующими требованиями институтов ВНИПИэнергопром и Теплоэлектропроект. Типовые рабочие чертежи выпущены взамен серии 4.903-10 „Изделия и детали трубопроводов для тепловых сетей“, выпуск 7-Сальниковые компенсаторы.

### 2. НАЗНАЧЕНИЕ И ОБЛАСТЬ ПРИМЕНЕНИЯ

2.1. Сальниковые компенсаторы предназначены для компенсации термических деформаций трубопроводов тепловых сетей.

2.2. Сальниковые компенсаторы разработаны для трубопроводов водяных и паровых тепловых сетей с параметрами воды и пара до  $P_{раб} \leq 2,5 \text{ МПа} (25 \text{ кгс/см}^2)$  при температуре воды до 200°C и при температуре пара до 300°C, при этом односторонние сальниковые компенсаторы - для условных проходов от Ду 100 до 1400 мм, а двухсторонние сальниковые компенсаторы - от Ду 100 до 800 мм.

2.3. Компенсирующая способность сальниковых компенсаторов изменяется в зависимости от условного прохода от 200 до 450 мм - для односторонних компенсаторов и от 400 до 800 мм - для двухсторонних компенсаторов.

Изм. № лист Листов и дата Изменений № Изм. № дата Подп. и дата

Изм.	Лист	№ докум	Подп	Дата	Лист 2

ТС-579 Д			
Изм.	Лист	Листов	
Разраб.	Степанова	Сил	1.88
Проб	Величенко	В.И.	29.88
И.контр.	Павлов	А.И.	29.88
Утв	Серебряков	С.И.	29.88
Коп Иванова			

Технические требования	Лит	Лист	Листов
		1	4
Институт Энергомонтажпроект Ленинградский филиал			

23396-06 4

Формат А4

5.2. Контроль сварных швов проводится в соответствии с СНиП 3.05.03-85 "Тепловые сети".

5.3. Диаметры затяжных болтов и их количество определены расчетом на суммарную нагрузку от давления среды и усиления трения в уплотнительном узле.

5.4. Количество пружин и их характеристики подобраны с таким расчетом, что при затяжке их на максимальную нагрузку, будет создаваться постоянное давление на грунт-буксу, необходимое на уплотнение сальниковой набивки.

5.5. Монтаж труб из марок углеродистых и низколегированных сталей должен производиться при температуре окружающего воздуха не ниже минус 20°С.

Изм.	№ докум.	Подп.	Дата	ТС-579 Д	Лист 4

Формат А4

5.4.3. Качество набивки для сальниковых компенсаторов с самоуплотняющим устройством и без самоуплотняющего устройства используется набивка АР; АР-31 по ГОСТ 3152-84 ресурс работы равен 25 полных циклов нагружения сальниковых компенсаторов, такое количество достаточно для эксплуатации компенсаторов в течение одного отопительного сезона.

#### 4 ОПИСАНИЕ И ОБОСНОВАНИЕ ВЫБРАННОЙ КОНСТРУКЦИИ

4.1. В типовом проекте представлена конструкция сальниковых компенсаторов с самоуплотняющим устройством, которое позволяет повысить герметичность сальникового узла, тем самым снизить потери тепла и повысить надежность компенсаторов в эксплуатации.

4.2. В грунт-буксе предусмотрены профильные отверстия (пазы, допускаются круглые отверстия) для заливки антикоррозионной смазки (ЖПг в/25 к-а ГОСТ 18352-73), что позволит устранить коррозию патрубков под грунт-буксой, возникающую вследствие конденсации влаги из окружающей (более холодной) среды.

4.3. В сальниковых компенсаторах с самоуплотняющим устройством используется изображение „АС. № 96528”.

#### 5. РАСЧЕТЫ, ПОДТВЕРЖДАЮЩИЕ РАБОТОСПОСОБНОСТЬ И НАДЕЖНОСТЬ

5.1. Толщины стенок корпуса и патрубков определялись из расчета обечайки на внутреннее давление среды по нормам расчета на прочность „Котлы стационарные паровые и водогрейные и трубопроводы пара и горячей воды” ОСТ 105.031.08-85.

Изм. № докум. Подп. Дата  
Изм. № докум. Подп. Дата  
Изм. № докум. Подп. Дата

Изм.	№ докум.	Подп.	Дата	ТС-579 Д	Лист 3

23398-06 3 Формат А4



№ п/п	Зачт	Лист	Обозначение	Наименование	Код на источн. ТС-579.00.000 -									Примечание		
					-	01	02	03	04	05	06	07	08		09	
А3	2		ТС-579.03.000 -08 -09	Патрубок в сборе Патрубок в сборе											1	
				Детали												
А3	3		ТС-579.00.001 -05 -06 -07 -08	Шильца Шильца Шильца Шильца	3	3	4	5	5	5	5	6	6	6		
А3	4		ТС-579.00.002 -01 -02 -03	Пластина Пластина Пластина Пластина	3	3	4	5	5	5	5	6	6	6		

Код на источн. № докум. Подл. Дата  
 ТС-579.00.000  
 Формат А4

№ п/п	Зачт	Лист	Обозначение	Наименование	Код на источн. ТС-579.02.000 -									Примечание		
					-	01	02	03	04	05	06	07	08		09	
				Стандартные изделия												
5				Гайки 5915-70 M12 - 7H.5 M16 - 7H.5 M20 - 7H.5 M24 - 7H.5	12	12	16	20	20	20	20	24	24	24		
				Материалы												
6				Набивка скотланная ГОСТ 5192-84 марки AP 10x10 марки AP 20x20 марки AP 22x22	3	5	7	7	9	9	9	10	10	10		0,12 кг 0,48 кг 0,58 кг

Код на источн. № докум. Подл. Дата  
 ТС-579.00.000  
 Лист 4

Элемент	Знач	Лист	Обозначение	Наименование	Кол. на этап. ТС-579.00.000-										Примечание	
					01	02	03	04	05	06	07	08	09			
6				Надбита скатанная ГОСТ 5152-84 марки АР 28+28					3м							0,94кг
7				Шнур ГОСТ 6467-79 2С φ 10 2С φ 20 2С φ 22 2С φ 25					08м							0,09кг 0,38кг 0,46кг 0,74кг
									1м							
					ТС-579.00.000										Лист 5	
															Формат А4	

Элемент	Знач	Лист	Обозначение	Наименование	Кол. на этап. ТС-579.00.000-										Примечание		
					10	11	12	13	14	15	16	17	18	19			
А3			ТС-579.00.000 СБ	Документация Сборный чертеж Технические требования													
А4			ТС-579 А														
				Сборочные единицы													
А3			ТС-579.01.000 -40	Корпус													
А3			ТС-579.02.000	Корпус													
				-01 Корпус													
				-02 Корпус													
				-03 Корпус													
				-04 Корпус													
				-05 Корпус													
				-06 Корпус													
				-07 Корпус													
					ТС-579.00.000										Лист 6		
															Формат А4		



Формат	Зона	Лист	Обозначение	Наименование	Кол. на исполк. ТС-579.00.000-																			Примечание		
					10	11	12	13	14	15	16	17	18	19												
A3	1		ТС-579.02.000 - 08	Карус																						
A3	2		ТС-579.03.000 - 10	Патридох б сдоре	1																					
			- 11	Патридох б сдоре	1																					
			- 12	Патридох в сдоре	1																					
			- 13	Патридох в сдоре	1																					
			- 14	Патридох в сдоре	1																					
			- 15	Патридох в сдоре	1																					
			- 16	Патридох в сдоре	1																					
			- 17	Патридох в сдоре	1																					
			- 18	Патридох в сдоре	1																					
			- 19	Патридох в сдоре	1																					
				<i>Атлас</i>																						
A3	3		ТС-579.00.001 - 08	Шпилька	6	8	8																			

Изм. Лист	№ докум.	Подп.	Дата
ТС-579.00.000			Лист
			7

Формат А4

Формат	Зона	Лист	Обозначение	Наименование	Кол. на исполк. ТС-579.00.000-																			Примечание		
					10	11	12	13	14	15	16	17	18	19												
A4	3		ТС-579.00.001 - 09	Шпилька			8	8	10	10	12	12	12	12												
A3	4		ТС-579.00.002 - 03 - 04	Пластичка Пластичка	6	8	8																			
				<i>Специальные сведения</i>																						
	5			Гайки ГОСТ 5915-70 М24 - 7H.5 М30 - 7H.5	24	32	32								32	32	40	40	48	48	48					
				<i>Материалы</i>																						
	6			Набивка скотчаная ГОСТ 5152-82 Марка ПР 20х20	15м																					0,48 кв.

Изм. Лист	№ докум.	Подп.	Дата
ТС-579.00.000			Лист
			8



Контракт	№ инв.	Лист	Обозначение	Наименование	Кол. на исх. TC-579.00.000-												Примечание
					20	21	22	23	24	25	26	27	28	29			
A3	1		TC-579.02.000-18	Корпус													1
A3	2		TC-579.03.000-20	Патрибок в сборе	1												
			-21	Патрибок в сборе		1											
			-22	Патрибок в сборе			1										
			-23	Патрибок в сборе				1									
			-24	Патрибок в сборе					1								
			-25	Патрибок в сборе						1							
			-26	Патрибок в сборе							1						
			-27	Патрибок в сборе								1					
			-28	Патрибок в сборе									1				
			-29	Патрибок в сборе										1			
				Детали													
A3	3		TC-579.00.000-09	Шильца													
					12	14	14	14	14	14	18	18	20	20			

Итого листов № докум. Листов Деталей  
 TC-579.00.000  
 Формат А4  
 Лист 11

Контракт	№ инв.	Лист	Обозначение	Наименование	Кол. на исх. TC-579.00.000-												Примечание
					20	21	22	23	24	25	26	27	28	29			
A3	3		TC-579.00.001-07	Шильца													8
A3	4		TC-579.00.002-04	Пластина													
			-02	Пластина	12	14	14	14	14	18	18	20	20				8
				Стандартные изделия													
5				Гайка ГОСТ 5915-70													
			M30 - 7H 5		48	58	56	56	56	72	72	80	60				32
			M20 - 7H 5														
				Материалы													
С				Надбыток стандартная марки АД 25-27 ГОСТ 562-84	40м	45м	50м	50м	50м	50м	50м	50м	50м	70м	70м	20м	0.15 кг
7				Шпур 2С 25 ГОСТ 6467-79	150м	150м	150м	150м	150м	150м	150м	150м	150м	150м	150м	4м	3.3м

Итого листов № докум. Листов Деталей  
 TC-579.00.000  
 Формат А4  
 Лист 12

Лист	Изм.	Обозначение	Наименование	Кол. на исполн. ТС-579.00.000-											Примечание		
				30	31	32	33	34	35	36	37	38	39				
			<u>Документация</u>														
Л3		ТС-579.00.000 С.Б.	Сборный чертёж Технические требования														
Л4		ТС-579 Д.															
			<u>Сборочные единицы</u>														
Л3	1	ТС-579.02.000 - 19	Корпус	/													
		- 20	Корпус	/													
		- 21	Корпус	/													
		- 22	Корпус	/													
		- 23	Корпус	/													
		- 24	Корпус	/													
		- 25	Корпус	/													
		- 26	Корпус	/													
		- 27	Корпус	/													

Изм. Листов Исполн. Подп. Дата

ТС-579.00.000

Лист 13

Формат А4

Лист	Изм.	Обозначение	Наименование	Кол. на исполн. ТС-579.00.000-											Примечание			
				30	31	32	33	34	35	36	37	38	39					
Л3	1	ТС-579.02.000 - 22	Корпус															
Л3	2	ТС-579.03.000 - 30	Патрубок в сборе	/														
		- 31	Патрубок в сборе	/														
		- 32	Патрубок в сборе	/														
		- 33	Патрубок в сборе	/														
		- 34	Патрубок в сборе	/														
		- 35	Патрубок в сборе	/														
		- 36	Патрубок в сборе	/														
		- 37	Патрубок в сборе	/														
		- 38	Патрубок в сборе	/														
		- 39	Патрубок в сборе	/														

Изм. Листов Исполн. Подп. Дата

ТС-579.00.000

Лист 14

Формат А4

Формат	Зона	Лист	Обозначение	Наименование	Кол. на исполн. ТС-579.00.000-												Примечание	
					30	31	32	33	34	35	36	37	38	39				
				<u>Астали</u>														
А3	3		ТС-579.00.001 - 07	Шпилька	8	10	10	12	12									
А3	4		ТС-579.00.002 - 02	Шпилька					12	12	14	14	14					
				Пластина	8	10	10	12	12									
				Пластина					12	12	14	14	14					
				<u>Стандартные изделия</u>														
				Гайки ГОСТ 5915-70														
	5			M20 - 7H.5	32	40	40	48	48									
				M24 - 7H.5					48	48	56	56	56					

ТС-579.00.000

Лист 15  
Формат А4

Формат	Зона	Лист	Обозначение	Наименование	Кол. на исполн. ТС-579.00.000-												Примечание	
					30	31	32	33	34	35	36	37	38	39				
				<u>Материалы</u>														
	6			Найблжа скатанная марки АД 25 x 25 ГОСТ 5152 - 84	21м	25м	25м	28м	28м	32м	32м	44м	44м	50м				0,75кг
	7			Шнур 2С ф 25 ГОСТ 6457-79	3,3м	4,0м	4,0м	4,5м	4,5м	5,0м	5,0м	5,8м	5,8м	6,4м				0,59кг

ТС-579.00.000

Лист 16  
Формат А4

Формат	Зона	Лист	Обозначение	Наименование	Кол. на ислам ТС-579 00 000-												Примечание	
					40	41	42	43	44	45	46	47	48	49				
				Документация														
			ТС-579 00 000.05	Служебный чертеж														
			ТС-579 Д	Технические требования														
				Сварочные единицы														
		А3	1	ТС-579 00 000 - 29	Корпус			1										
				- 30	Корпус				1									
				- 31	Корпус					1								
				- 32	Корпус						1							
				- 33	Корпус							1						
				ТС-579.01.000	Корпус								1					
				- 01	Корпус									1				
				- 02	Корпус										1			
				- 03	Корпус											1		
					ТС-579.00.000												Лист	17
																	Формат А4	

Формат	Зона	Лист	Обозначение	Наименование	Кол. на ислам ТС-579.00 000-												Примечание	
					40	41	42	43	44	45	46	47	48	49				
				Патрубок в сборе														
		А3	1	ТС-579.01.000 - 04	Корпус													
			2	ТС-579.03.000 - 40	Патрубок в сборе			1										
				- 41	Патрубок в сборе				1									
				- 42	Патрубок в сборе					1								
				- 43	Патрубок в сборе						1							
				- 44	Патрубок в сборе							1						
				- 45	Патрубок в сборе								1					
				- 46	Патрубок в сборе									1				
				- 47	Патрубок в сборе										1			
				- 48	Патрубок в сборе											1		
				- 49	Патрубок в сборе												1	
				Детали														
		А3	5	ТС-579.00.001	Шилька									14	18	20	20	
					ТС-579.00.000												Лист	18
																	Формат А4	

Код	Обозначение	Наименование	Кол на испанн. ТС-579.00.000-										Примечание					
			40	41	42	43	44	45	46	47	48	49						
43	ТС-579.00.002	- 03 Пластина	14	18	19	20	20											
		<u>Стандартные изделия</u>																
5		Гайка М24-7Н.5 ГОСТ 5915-70	56	72	79	80	80											
		<u>Материалы</u>																
6		Наблюд скатанная ГОСТ 5152-84																
		марки АР 10х10										3м	5м				0,12 кг	
		марки АР 22х22														7м	7м	0,52 кг
		марки АР 25х25																0,75 кг
		марки АР 28х28														3м		0,94 кг
			ТС-579.00.000															
			Лист										19					
			Изм. Испол. № докум. Подп. Дата										Формат А4					

Код	Обозначение	Наименование	Кол на испанн. ТС-579.00.000-										Примечание					
			40	41	42	43	44	45	46	47	48	49						
7		Шнур ГОСТ 6467-79																
		2С ф 10											26м	08м				0,09 кг
		2С ф 22																0,46 кг
		2С ф 25																0,59 кг
		2С ф 28																0,74 кг
			ТС-579.00.000															
			Лист										20					
			Изм. Испол. № докум. Подп. Дата										Формат А4					

Лист Знак Шкала	Лист	Обозначение	Наименование	Кол на исполн. ТС-579 00.000											Примечание							
				50	51	52	53	54	55	56	57	58	59									
				<i>Документация</i>																		
A3		ТС-579 00.000 Сб	Сборочный чертеж																			
A4		ТС-579 Д	Технические требования																			
				<i>Сборочные единицы</i>																		
A3	/	ТС-579 01.000	Карпус	/																		
		- 05	Карпус		/																	
		- 06	Карпус			/																
		- 07	Карпус				/															
		- 08	Карпус					/														
		- 09	Карпус						/													
		- 10	Карпус							/												

Изм. Лист № докум. Подп. Дата

ТС-579 00.000

Лист 21

*сборочный лист*

Лист Знак Шкала	Лист	Обозначение	Наименование	Кол на исполн. ТС-579 00.000-											Примечание							
				50	51	52	53	54	55	56	57	58	59									
A3	/	ТС-579 02.000	Карпус												/							
		- 01	Карпус													/						
		- 02	Карпус														/					
		- 03	Карпус															/				
A3	2	ТС-579 03.000	Патрубок в сборе												/							
		- 50	Патрубок в сборе													/						
		- 51	Патрубок в сборе														/					
		- 52	Патрубок в сборе															/				
		- 53	Патрубок в сборе																/			
		- 54	Патрубок в сборе																	/		
		- 55	Патрубок в сборе																		/	
		- 56	Патрубок в сборе																			/
		- 57	Патрубок в сборе																			
		- 58	Патрубок в сборе																			

Изм. Лист № докум. Подп. Дата

ТС-579 00.000

Лист 22



Формат	Зона	Лист	Обозначение	Наименование	Кол. на исполн. ТС-579.00.000-										Примечание			
					50	51	52	53	54	55	56	57	58	59				
А3	2		ТС-579.03.000-59	Патрыбок в сборе													1	
				Материалы														
	6			Набивка скатанная ГОСТ 5152-84 марки АР 20 x 20 марки АР 22 x 22 марки АР 25 x 25					13 м	10 м	17 м	22 м	22 м					0,48 кг 0,58 кг 0,75 кг

Изм.	Лист	№ докум.	Подп.	Дата
ТС-579.00.000				Лист
				23
				Формат А4

Формат	Зона	Лист	Обозначение	Наименование	Кол. на исполн. ТС-579.00.000-										Примечание			
					50	51	52	53	54	55	56	57	58	59				
А3	7		ТС-579.03.000-59	Шнур ГОСТ 6467-79 2С φ 20 2С φ 22 2С φ 25					3 м	3,5 м	3,5 м		2,3 м	2,3 м				0,38 кг 0,46 кг 0,59 кг

Изм.	Лист	№ докум.	Подп.	Дата
ТС-579.00.000				Лист
				24

Зона	Пол	Обозначение	Наименование	Код на источ. ТС-579.00.000-						Примечание										
				60	61	62	63	64	65		66	67	68	69						
				Лицензия																
A3			ТС-579.00.000.05	Сборный чертёж																
A4			ТС-579.А	Технические требования																
				Сборные единицы																
A3	1		ТС-579.02.000 - 04	Корпус		1														
			- 05	Корпус			1													
			- 06	Корпус				1												
			- 07	Корпус					1											
			- 08	Корпус						1										
			- 09	Корпус							1									
			- 10	Корпус								1								
			- 11	Корпус									1							
			- 12	Корпус										1						

Изм.	Дата	Исполн.	Подп.	Дата
ТС-579.00.000				
Лист 25				
Формат А4				

Зона	Пол	Обозначение	Наименование	Код на источ. ТС-579.00.000-						Примечание										
				60	61	62	63	64	65		66	67	68	69						
				Лицензия																
A3	1		ТС-579.02.000 - 13	Корпус		1														
A3	2		ТС-579.03.000 - 60	Патрубок в сборе			1													
			- 61	Патрубок в сборе				1												
			- 62	Патрубок в сборе					1											
			- 63	Патрубок в сборе						1										
			- 64	Патрубок в сборе							1									
			- 65	Патрубок в сборе								1								
			- 66	Патрубок в сборе									1							
			- 67	Патрубок в сборе										1						
			- 68	Патрубок в сборе											1					
			- 69	Патрубок в сборе												1				

Изм.	Дата	Исполн.	Подп.	Дата
ТС-579.00.000				
Лист 26				
Формат А4				

Формат	Зонт	Поз.	Обозначение	Наименование	Кол на испан. ТС-579. 00. 000-											Примечание		
					60	61	62	63	64	65	66	67	68	69				
				Материалы.														
				Набивка скотанная марка АР 25 x 25 ГОСТ 5152 - 84														
		6		Шири ГОСТ 6467 - 79 2С ф 25	25м	29м	28м	28м	32м	32м	41м	46м	50м	50м	50м			0.79кг
		7			40м	40м	45м	50м	50м	58м	58м	64м	64м					0.59кг

Изм/Лист	№ докум.	Подп.	Дата
ТС-579. 00. 000			
Формат А4			
			Лист 27

Формат	Зонт	Поз.	Обозначение	Наименование	Кол на испан. ТС-579. 00. 000-											Примечание		
					70	71	72	73	74	75	76	77	78	79				
				Документация														
				Сборный чертеж														
				Технические требования														
				Своиные единицы														
		А3	ТС-579. 00. 000 СБ - 14	Карус														
			- 15	Карус														
			- 16	Карус														
			- 17	Карус														
			- 18	Карус														
			- 19	Карус														
			- 20	Карус														
			- 21	Карус														
			- 22	Карус														

Изм/Лист	№ докум.	Подп.	Дата
ТС-579. 00. 000			
Формат А4			
			Лист 28

Формат	Знач	Разр	Обозначение	Наименование	Кол. на исполн. ТС-579 00.000-													Примечание	
					70	71	72	73	74	75	76	77	78	79					
А3	1		ТС-579.02.000 - 23	Корпус															
А1	2		ТС-579.03.000 - 70	Патрибок в сборе	1														
				Патрибок в сборе		1													
				Патрибок в сборе			1												
				Патрибок в сборе				1											
				Патрибок в сборе					1										
				Патрибок в сборе						1									
				Патрибок в сборе							1								
				Патрибок в сборе								1							
				Патрибок в сборе									1						
				Патрибок в сборе										1					

				ТС-579.00.000													Лист
																	29
				Формат А4													

Формат	Знач	Разр	Обозначение	Наименование	Кол. на исполн. ТС-579 00.000-													Примечание	
					70	71	72	73	74	75	76	77	78	79					
				Материалы															
	6		Наблюдка скатанная марки АР 25х 25 ГОСТ 5152-84	Наблюдка скатанная марки АР 25х 25 ГОСТ 5152-84	60м	60м	70м	70м	22м	22м	25м	25м	28м	28м					0,75кг
	7		Шнур 2С ф 25 ГОСТ 6467-79	Шнур 2С ф 25 ГОСТ 6467-79	76м	76м	9,0м	9,0м	33м	33м	4,0м	4,0м	4,5м	4,5м					0,69кг

90-8498-06 20

				ТС-579.00.000													Лист
																	30
				Формат А4													

Формат	Эконт	Лоз	Обозначение	Наименование	Кол. на исходе, ТС-579.00.000-											Итого										
					80	81	82	83	84	85	86	87	88	89												
				Документация																						
A3			ТС-579.00.000 СБ	Сборный чертёж																						
A4			ТС-579 Д	Технические предельная																						
				Сборочная единица																						
A3		1	ТС-579.02.010 - 24	Карпус	1																					
			- 25	Карпус	1																					
			- 26	Карпус																						
			- 27	Карпус				1																		
			- 28	Карпус					1																	
			- 29	Карпус						1																
			- 30	Карпус							1															
			- 31	Карпус								1														
			- 32	Карпус									1													
			- 33	Карпус										1												
					ТС-579.00.000											Итого	31									
																Итого	31									

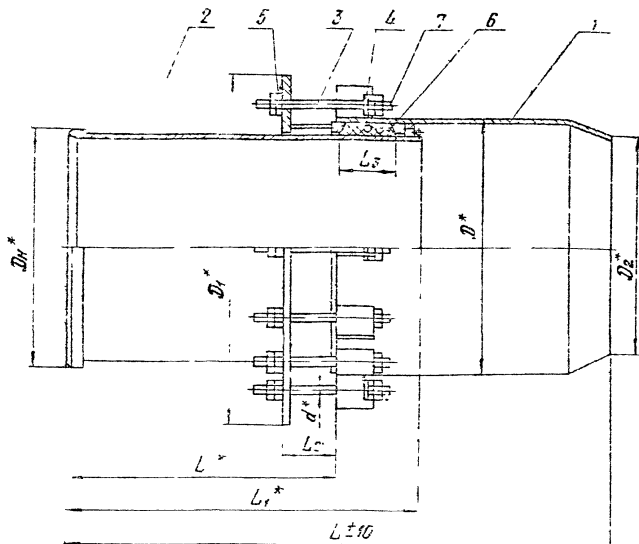
Рольный АЭ

Формат	Эконт	Лоз	Обозначение	Наименование	Кол. на исходе, ТС-579.00.000-											Итого										
					80	81	82	83	84	85	86	87	88	89												
A3		2	ТС-579.03.000 - 80	Патрубок в сборе	1																					
			- 81	Патрубок в сборе					1																	
			- 82	Патрубок в сборе						1																
			- 83	Патрубок в сборе							1															
			- 84	Патрубок в сборе								1														
			- 85	Патрубок в сборе									1													
			- 86	Патрубок в сборе										1												
			- 87	Патрубок в сборе											1											
			- 88	Патрубок в сборе												1										
			- 89	Патрубок в сборе													1									
					Патрубки											Итого	32									
																Итого	32									

ТС-579.00.000

90.000.00.000.01

Рис. 1



3. При установке набивки стыки колец должны быть сдвинуты относительно друг друга на 90°, каждое кольцо должно быть сжато пружиной в камере в установке в ней последующего кольца

4. Стальные технические требования ГОСТ 34-42 1018-07  
5 А.С. № 96628

Техническая характеристика

Условное обозначение РД, МПа (кгс/см²)	Условный проход Dв, мм	Допускаемое рабочее Рраб, МПа (кгс/см²) при температуре среды, °С		
		200	250	300
≤ 1,6 (16)	100 - 1400	1,6 (16)	1,4 (14)	1,25 (12,5)
≤ 2,5 (25)		2,5 (25)	2,2 (22)	2,00 (20,0)

Сальниковые компенсаторы допускается применять в районах строительства теплых сетей с расчетной температурой окружающей среды не менее минус 40°С.

Технические требования

1\* Размеры для справок.

2 Набивка (поз 6) состоит из асбестовых колец марки АР, АРС ГОСТ 5152-84. Набивка скатанная резиновая применяется при давлении рабочей среды до 10 МПа и температуре до 400°С. В случае использования сальникового компенсатора при давлении рабочей среды до 0,5 МПа и температуре до 140°С применяются кольца (поз.7) из термостойкой резины типа 2 со средней степенью твердости в по ГОСТ 6487-79 и асбестовая набивка АП-3Г ГОСТ 5152-84. Резиновые кольца укладываются между асбестовыми кольцами. Перед установкой асбестовых колец в сальниковую камеру их рекомендуется нагревать в машинном масле с графитом до температуры (40-50)°С.

Стыковые концы резиновых колец рекомендуется срезать под углом 30° и уложить в нахлест.

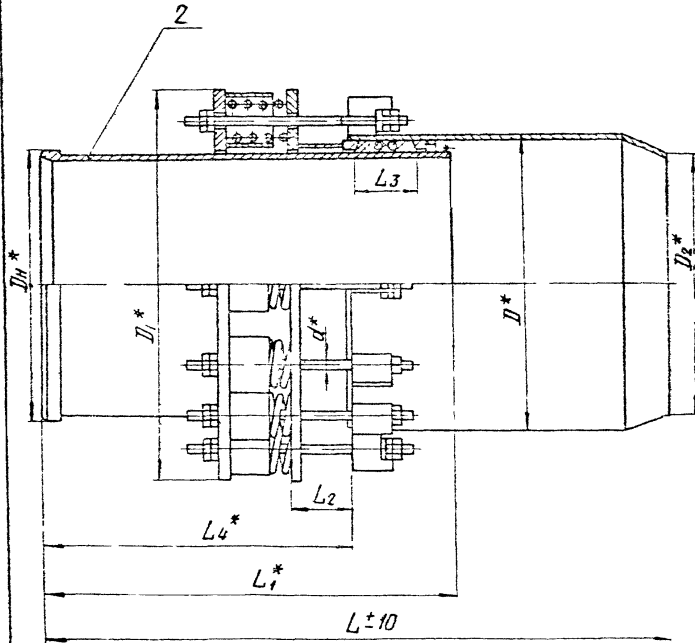
Таблицу исполнений см. на листах 3 и 4.

				ГО-579.00.000.06			
Разм. и тип	№ докум.	Пор. и дата	Изм.	Компенсатор сальниковый односторонний	Мат.	Масса	Кол-во
Вариант	Исполнение	С-ф. и л. п.	и др.		См. табл.	г	
Проб.	Векитчина	2.2.1987			Лист 1	из 2	
Проект	Лист 2	2.2.1987			Инструкция Энергомонтажников Ленинградского завода		
ИГБ	10000006				Состав А3		

TC-579.00.000CB

Рис. 2

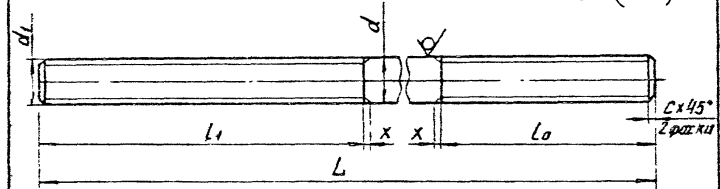
Остальное - см. рис. 1



TC-579.00.000CB

100'00'6L5-21

12.5/ (✓)



Размеры в мм

Обозначение	d	d <sub>1</sub>	L	L <sub>0</sub>	L <sub>1</sub>	c	x, не более	Масса, кг
TC-579.00.001	12	M12-89	350	50	130	1,6	2,2	0,3
-01	16	M16-89	380	60			2,5	0,6
-02	20	M20-89	510	100	180	2,0	3,2	1,3
-03	24	M24-89	580	110	190		3,8	2,1
-04	30	M30-89	600		200	2,5	4,5	3,3
-05	12	M12-89	200	60	60	1,6	2,2	0,2
-06	16	M16-89	210				2,5	0,3
-07	20	M20-89	320	90	100	2,0	3,2	0,3
-08	24	M24-89	390	110	120		3,8	1,4
-09	30	M30-89	420	120	140	2,5	4,5	2,3

1 Неуказанные предельные отклонения размеров:  
h14, ± IT14/2

TC-579.00.001

Шпилька

Лист	Масса	Масштаб
	см табл.	---

Лист Листов 1

Круг d-B-ГОСТ 2590-71  
20-й-ГОСТ 5074

Институт Энергетического Проектирования Ленинградский филиал

№№ в табл. и детали в детали Взам. № Взам. №

№№ в табл. и детали в детали Взам. № Взам. №

99 000 00 6LS-31

Размеры в мм

Обозначение		Dy	Ry, МПа (кгс/см²)	Максимальная нагрузка на пружину при F=70 мм, кН (кгс)	Сила трения в солянокислотной среде, кН (кгс)	Компенсационная способность, Δ	Dн*	D*	D₁*		D₂*	L	L₁*	L₂	L₃	L₄*	d*	Кол. витков	Масса, кг				
Рис. 1	Рис. 2								Рис. 1	Рис. 2									Рис. 1	Рис. 2	Рис. 1	Рис. 2	
ТС-579.00.000	ТС-579.00.000-45	100	2,5 (25)	2,73 (278)	14 (1,4)	240	108	133	200	400	100	850	500	50±0,52	60±0,74	380	12	3	25	57			
-01	-46	125					133	159	220	420	125	880	500	50±0,52	60±0,74	380	12	3	30	64			
-02	-47	150					159	219	290	520	149	950	560	60±0,74	60±0,99	400	16	4	54	117			
-03	-48	200					58 (5,8)	190	190	219	273	360	580	205	1040	660	90±0,9	120±0,9	470	20	5	99	187
-04	-49							340	340	340	340	340	340	340	340	340			340			340	340
-05	-50	250					70 (7,0)	190	190	273	325	420	630	257	1040	660	90±0,9	120±0,9	470	20	5	129	223
-06	-51							340	340	340	340	340	340	340	340	340			340			340	340
-07	-52	300					82 (8,2)	190	190	325	377	470	670	305	1080	660	90±0,9	120±0,9	470	20	6	175	299
-08	-53							340	340	340	340	340	340	340	340	340			340			340	340
-09	-54	350					92 (9,2)	190	190	377	426	530	720	353	1120	700	150±1,0	170±1,0	510	24	6	218	347
-10	-55							340	340	340	340	340	340	340	340	340			340			340	340
-11	-56	400					105 (10,5)	200	200	426	476	590	780	410	1230	850	150±1,0	170±1,0	600	24	8	268	423
-12	-57							400	400	400	400	400	400	400	400	400			400			400	400
-13	-58	500					195 (19,5)	250	250	530	580	720	900	514	1230	850	150±1,0	170±1,0	600	24	8	375	563
-14	-59							450	450	450	450	450	450	450	450	450			450			450	450
-15	-60	600					228 (22,8)	250	250	630	684	820	1000	610	1250	850	150±1,0	170±1,0	600	24	10	480	708
-16	-61							450	450	450	450	450	450	450	450	450			450			450	450
-17	-62	700					258 (25,8)	250	250	720	774	910	1090	698	1250	850	150±1,0	170±1,0	600	24	10	587	862
-18	-63							450	450	450	450	450	450	450	450	450			450			450	450
-19	-64	800					292 (29,2)	250	250	820	878	1020	1190	796	1250	850	150±1,0	170±1,0	600	24	12	729	1020
-20	-65							450	450	450	450	450	450	450	450	450			450			450	450
-21	-66	900					362 (36,2)	300	300	920	978	1120	1290	894	1470	1000	150±1,0	170±1,0	710	24	14	830	1254
-22	-67							500	500	500	500	500	500	500	500	500			500			500	500
-23	-68	1000					400 (40,0)	300	300	1020	1082	1230	1390	990	1480	1000	150±1,0	170±1,0	710	24	14	1148	1486
-24	-69		500	500	500	500		500	500	500	500	500	500	500	500	500			500			500	1333

Изм.	Лист	№ докум.	Подп.	Дата

ТС-579.00.000 СБ

Лист  
3

Образец А3



TC-579.00.000 CB

Продолжение

Размеры в мм

Обозначение		Dy	Ry, МПа (кгс/см²)	Максимальная нагрузка на пружину при f = 70 мм кН (кгс)	Сила пружины в состоянии равновесия, кН (кгс)	Компенсационная сила, Δ	Dн*	D*	D,*		D₂*	L	L₁*	L₂	L₃	L₄*	d*	Кол. витков	Масса, кг	
Рис. 1	Рис. 2								Рис. 1	Рис. 2									Рис. 1	Рис. 2
TC-579.00.000-25	TC-579.00.000-70	1200	2,5 (25)	475(47,5)	300	1220	1290	1430	1590	1180	1490	1000	180±1,1	230±1,1	690	30	18	1555	1928	
-26	-71										1890	1200						1825	2130	
-27	-72	1400	2,5 (25)	550(55,0)	300	1420	1494	1640	1790	1382	1500	1000	185±1,1	230±1,1	690	20	2036	2536		
-28	-73										1900	1200					2572	2872		
-29	-74	500	1,6 (16)	124(12,4)	250	530	580	680	900	514	1230	85,7	135±1,0	170±1,0	600	20	8	320	493	
-30	-75										450	1630						1050	800	379
-31	-76	600	1,6 (16)	147(14,7)	200	630	680	780	1000	614	1250	85,0	135±1,0	170±1,0	600	10	10	383	584	
-32	-77										400	1650						1050	800	453
-33	-78	700	1,6 (16)	165(16,5)	250	720	770	880	1090	702	1250	85,0	140±1,0	170±1,0	600	12	12	459	714	
-34	-79										450	1650						1050	800	537
-35	-80	800	1,6 (16)	187(18,7)	250	820	874	990	1190	800	1250	85,0	140±1,0	170±1,0	600	12	12	585	854	
-36	-81										450	1650						1050	800	692
-37	-82	900	1,6 (16)	232(23,2)	300	920	974	1090	1290	900	1460	1000	180±1,1	210±1,1	710	24	14	740	1045	
-38	-83										500	1850						1200	910	862
-39	-84	1000	1,6 (16)	256(25,6)	300	1020	1078	1190	1390	998	1460	1000	180±1,1	210±1,1	710	24	14	908	1228	
-40	-85										500	1860						1200	910	1060
-41	-86	1200	1,6 (16)	304(30,4)	300	1220	1278	1400	1590	1196	1470	1000	180±1,1	210±1,1	690	18	18	1150	1530	
-42	-87										500	1870						1200	890	1332
-43	-88	1400	1,6 (16)	352(35,2)	300	1420	1482	1600	1790	1394	1470	1000	185±1,1	210±1,1	690	20	20	1476	1918	
-44	-89										500	1870						1200	890	1718

Изм. лист № 3 от 11.01.80

TC-579.00.000 CB

Лист 4

Электронный номер	Обозначение	Наименование	Кол. на листок ТС-579.01.000												Примечание		
			01	02	03	04	05	06	07	08	09	09	09				
		Дополнительная															
Л3	ТС-579.01.000.СБ	Сборочный чертёж															
Л4	ТС-579.01.001	Упор	6	6	8												
	- 01	Упор	10	10	10	10	10	10	10	10	10	10	10	10	10	10	10

Исполнение 10 - см. на листе 3.

Изм.	Лист	№ документа	Лист	Дата	ТС-579.01.000		
					Лист	Лист	Лист
					Корпус		
					Институт Энергетического Проект Ленинградский филиал		
					Формат А4		

Изм.	Лист	№ документа	Лист	Дата	Кол. на листок ТС-579.01.020												Примечание
					01	02	03	04	05	06	07	08	09				
Л3	2	ТС-579.01.002	11	Петрудов	1												
		- 12	Петрудов														
		- 13	Петрудов														
		- 14	Петрудов														
		- 15	Петрудов														
		- 16	Петрудов														
		- 17	Петрудов														
		- 18	Петрудов														
		- 19	Петрудов														
		- 20	Петрудов														
Л3	3	ТС-579.01.003		Переход	1												
		- 01	Переход														
		- 02	Переход														
		- 03	Переход														
		- 04	Переход														
		- 05	Переход														
		- 06	Переход														

Шп. ч. и др.	ЕНО	Сов. значение	Наименование	Коп. на исполн. ТС-579 01.000		Примечание
				10		
			Документация			
		ТС-579 01.000 СБ	Старочный чертеж			
			Детали			
			Упор	12		
			Полупруток	1		
			Перекод	1		

ТС-579. 01.000

Лист 3  
Формат А4

Изм. Исполн. Изд. Исполн. Подп. Дата

ТС-579. 00.002

(✓) (✓)

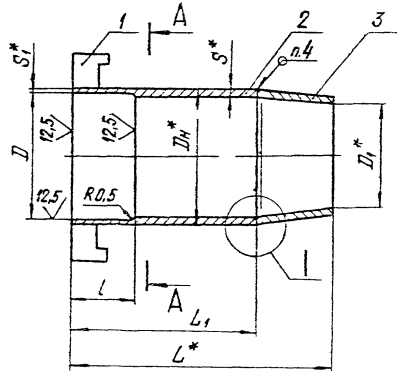
Обозначение	A	B	d	S*	Масса, кг
ТС-579 00.002	22	30	13	10	0,04
-01	28	36	18		0,06
-02	35	46	23	12	0,11
-03	41	50	27	16	0,19
-04	52	60	33	20	0,36

1. \* Размер для справок  
2. Н14, н14

ТС-579 00.002

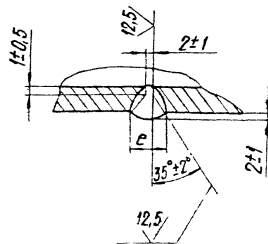
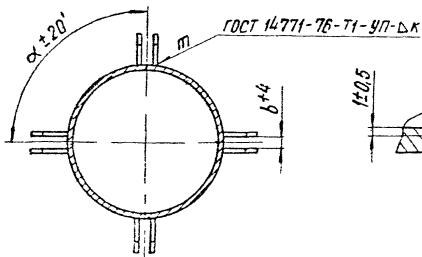
Пластина

Изм. Исполн. № з/ж. ИМ. Подп. Дата	Лист (Масса, кг) № з/ж
Экз. Исполн. Сх. Дата	Сч. № з/ж
Листер. Замечания	Лист Листов 1
в конта. Изуч. таб. № з/ж. 09.94	Институт Энергомашиностроения Ленинградский филиал
И-9. Стр. № 25	Лист Б-ПЧ-3 Г. 70-12-73-74
	Лист В. Г. 70-05-00-12-53-79



A-A

I-I



1 \* Размеры для справок.

2.  $\pm \frac{17.14}{2}$

3 Допускается изготовление патрубка корпуса поз 2 вместе с переходом поз.3 методом штамповки.

4. Сварка автоматическая или полуавтоматическая в углекислом газе Проволока СВ-08ГС, СВ-08Г2С по ГОСТ 2246-70. Допускается автоматическая сварка под слоем флюса, проволока СВ-08АА, СВ-08А, СВ-08ГС по ГОСТ 2246-70.

5. Требования к выполнению сварного шва в соответствии с СНиП 3.05.03-85.

6. Контроль сварных швов в соответствии с СНиП 3.05.03-85

7. Остальные технические требования по ТУ 34-42-10187-81.

Таблицу исполнений см. на листе 2

					ТС-579.01.000 СБ		
					Корпус		
					Сборочный чертеж		
№м	Лист	№ док.им	Подп.	Дата	Лит.	Масса	Примеч.
ИЗРАБ		Стеланова	С.И.	14.18			
ПРОВ		Величенко	В.И.	14.18			
И.Контр	Гонимов	Р.И.	Р.И.	18.88			
УТВ		Степанова	Л.С.				
					Лит. Листов 2		
					Институт Энергомонтажпроект Ленинградский филиал		
					Формат А3		

90000106LS-21

Размеры в мм

Обозначение	Dy	Py, МПа (кгс/см <sup>2</sup> )	Компенсирующая способность Δ	D	D <sub>H</sub> *	D <sub>1</sub> *	S*	S <sub>1</sub> *, мм/метр	α	κ	L*	L <sub>1</sub>	L	b	e	m	** Масса, кг	
ТС-579.01.000	100	2,5 (25)	240	126 <sup>+0,40</sup>	133	100	6	3	120°	4 <sup>+1</sup>	470	370	100	13 <sup>+4</sup>	12±2	3×2	10	
-01	125			152 <sup>+0,40</sup>	159	125	7					500						14
-02	150		210 <sup>+0,45</sup>	219	149	9	3,5	90°	5 <sup>+1</sup>	550	410	140	18 <sup>+4</sup>			4×2	26	
-03	200		190	258 <sup>+0,52</sup>	273	205	11	4	72°	6 <sup>+1</sup>	570	390	170	23 <sup>+4</sup>	16±2		5×2	43
-04			340								720	540						53
-05	250		190	312 <sup>+0,52</sup>	325	257	13	5	60°	8 <sup>+1</sup>	570	390	170	23 <sup>+4</sup>	22±2		6×2	54
-06			340								720	540						69
-07	300		190	360 <sup>+0,57</sup>	377	305	6	60°	8 <sup>+1</sup>		610	390	170	23 <sup>+4</sup>	22±2		6×2	74
-08			340								760	540						91
-09	350		190	410 <sup>+0,63</sup>	426	353	14	7			610	390	170	27 <sup>+4</sup>	22±2		6×2	89
-10		340	760								540	100						

\*\* Масса задана с учетом обработки и массы наплавленного металла

Изм.	Исполн.	№ докум.	Подп.	Датт.

ТС-579.01.000 С6

Лист  
2

Рис. 1

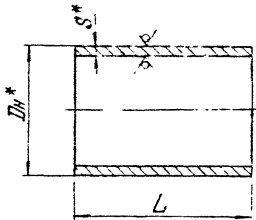


Рис. 2

Остальное - см. рис. 1

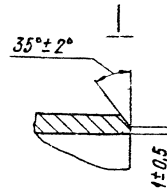
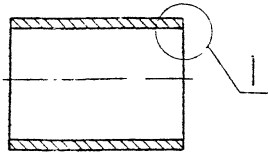
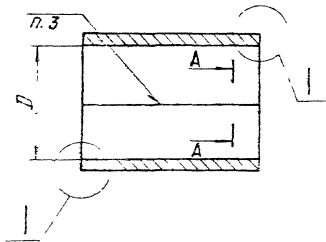
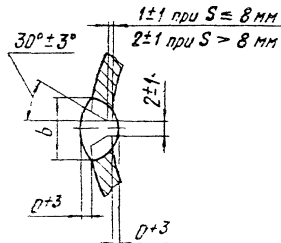


Рис. 3

Остальное - см. рис. 1



A-A



1.\* Размеры для справок.

2. h14.

3. Сварка полуавтоматическая в углекислом газе, проволока СВ-08ГС или СВ-08Г2С по ГОСТ 2246-70, или автоматическая под слоем флюса проволока СВ-08А, СВ-08АА, СВ-08ГС по ГОСТ 2246-70.

4. Требования к выполнению сварного шва в соответствии с СНиП 3.05.03-85.

5. Контроль сварных швов в соответствии с СНиП 3.05.03-85.

6. Остальные технические требования по ТУ 34-42-10187-81.

Таблицу исполнений см. на листах 2...4.

				ТС-579.01.002		
Изм.	Лист	№ докум.	Подп.	Дата	Лист	Масштаб
		Разработчик	Инженер	С.С.С.	1	См. табл.
		Проектировщик	Инженер	С.С.С.	4	—
		Утвержден	Инженер	С.С.С.	Лист 1	Листов 4
		Исполнитель	Инженер	С.С.С.	Институт Энергоаппаратостроения Ленинградского филиала	

ТС-579.01.002

Таблица 1

Размеры в мм

Обозначение	Рис.	Р <sub>н</sub> , МПа (кгс/см <sup>2</sup> )	Д <sub>н</sub>	Д <sub>н</sub> *	S*	L	Масса, кг	Материал
ТС-579.01.002	1	2,5 (25)	100	133	6	740	13,9	Труба Дн x S - 08Г2С ТУ 14-3-1128-82
-01			125	159	7		19,4	
-02			150	219	9	820	38,2	
-03			200	273	11	780	55,4	
-04						1080	76,7	
-05						780	78,0	
-06						1080	108,0	
-07			300	377	14	780	91,0	
-08						1080	125,0	
-09						780	110,0	
-10	1080	153,6						
-11	2	2,5 (25)	100	133	6	370	7,0	
-12			125	159	7		9,7	
-13			150	219	9	410	19,1	
-14			200	273	11	390	27,7	
-15						540	38,4	
-16			250	325	14	390	39,0	
-17						540	54,0	
-18						390	45,5	
-19			300	377	14	540	63,0	
-20			350	426	14	390	55,5	
-21	540	76,8						

Изд.	Лист	№ докум.	Дата	Цена

ТС-579.01.002

Лист  
2

13398-06 31

Формат А3

TC-579.01.002

Размеры в мм

Таблица 2

Обозначение	Рис.	$R_u$ , МПа (кгс/см <sup>2</sup> )	$D_u$	$D_n^*$	$S^*$	$L$	$D$	$b$	Длина разделки, $L_0^*$	Масса, кг	Материал	Примечание			
TC-579.01.002-22	3	2,5 (25)	400	476	8	235	460 <sup>+0,53</sup>	16+2	1470	22,0	Лист Б-Пч-5 ГОСТ 19003-74 В Ст 3 сп 5 ГОСТ 14637-74	Дискусируется замена материала на сталь марки: СтП, 11П16, 11П16-У, 09Г2С по ГОСТ 55-79; 20-3 ГОСТ 4577-81			
-23						435	40,0								
-24						500	580			235			564 <sup>+0,70</sup>	1796	26,5
-25										435			49,0		
-26			600	684	10	240	654 <sup>+0,80</sup>	2116	40,0						
-27						440	73,0								
-28						240	754 <sup>+0,80</sup>		2399	45,2					
-29			440	83,0											
-30			800	878	12	235	854 <sup>+0,90</sup>	19+2	2719	60,0					
-31						435	111,0								
-32						300	85,7								
-33			900	978	14	500	954 <sup>+0,90</sup>	3033	142,9						
-34						300	110,6								
-35			1000	1082	14	500	1054 <sup>+1,05</sup>	3354	184,3						
-36						300	159,3								
-37			1200	1290	18	500	1254 <sup>+1,05</sup>	26+2	3994	282,2					
-38						300	218,0								
-39			1400	1494	20	500	1454 <sup>+1,25</sup>	30+2	4628	363,3					
-40						235	26,0								
-41			500	580	8	435	564 <sup>+0,63</sup>	16+2	1796	49,0					
-42						24,5	32,0								
-43			600	680	8	44,5	664 <sup>+0,60</sup>	2110	58,0						
-44						24,5	36,8								
-45			700	780	10	44,5	754 <sup>+0,80</sup>	2393	68,8						
-46	24,0	54,0													
-47	800	874	10	44,0	854 <sup>+0,80</sup>	2113	94,0								
-48				30,6	71,3										
-49	900	974	500	954 <sup>+0,90</sup>	3027	118,8									

Изм. Лист, № докум. Подп. Дата

TC-579.01.002



Размеры в мм

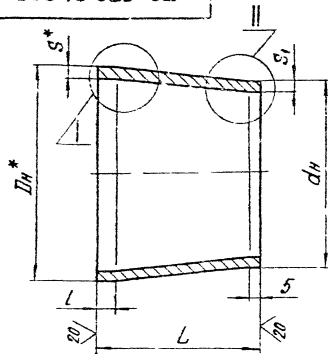
Продолжение табл. 2

Обозначение	Рис.	Р <sub>у</sub> , МПа (кгс/см <sup>2</sup> )	Ду	Дн*	S*	L	Д	б	Длина развертки, L <sub>0</sub> *	Масса, кг	Материал	Примечания
ТС-579.01.002-50	3	1,6 (16)	1000	1078	12	300	1054 <sup>+1,05</sup>	19 <sup>+2</sup>	3347	94,6	Лист Б-ПН-С ГОСТ 19903-74 в ст.3 сп.5 ГОСТ 14637-74	Допускается замена материала на сталь марок: 17ГС, 17Г1С, 17Г1С-У, 09Г1С по ГОСТ 5920-79 ; 20-3 ГОСТ 1577-81
500						157,6						
300						112,3						
500			187,2									
300			152,0									
500			253,3									
1200		1278	14	300	1254 <sup>+1,05</sup>	4610	1454 <sup>+1,25</sup>	12 <sup>+2</sup>	1796	98,0		
500				144,0								
300				115,0								
1400		1482	8	470	564 <sup>+0,70</sup>	2115	664 <sup>+0,80</sup>	15 <sup>+2</sup>	2399	78,0		
870				98,0								
470				115,0								
400		476	10	470	754 <sup>+0,80</sup>	2719	854 <sup>+0,90</sup>	19 <sup>+2</sup>	2719	120,0		
870				223,0								
870				163,0								
500		580	12	470	564 <sup>+0,70</sup>	1796	664 <sup>+0,80</sup>	16 <sup>+2</sup>	2110	53,0		
870				98,0								
870				62,0								
600		684	8	470	754 <sup>+0,80</sup>	2392	854 <sup>+0,90</sup>	15 <sup>+2</sup>	2712	70,0		
870				131,0								
870				100,0								
700		774	10	470	854 <sup>+0,90</sup>	185,0	854 <sup>+0,90</sup>	19 <sup>+2</sup>	2712	120,0		
870				223,0								
870	163,0											
800	878	8	470	564 <sup>+0,70</sup>	1796	664 <sup>+0,80</sup>	16 <sup>+2</sup>	2110	53,0			
870			98,0									
870			62,0									
500	580	10	470	754 <sup>+0,80</sup>	2392	854 <sup>+0,90</sup>	15 <sup>+2</sup>	2712	70,0			
870			131,0									
870			100,0									
600	680	8	470	854 <sup>+0,90</sup>	185,0	854 <sup>+0,90</sup>	19 <sup>+2</sup>	2712	120,0			
870			223,0									
870			163,0									
700	774	10	470	854 <sup>+0,90</sup>	185,0	854 <sup>+0,90</sup>	19 <sup>+2</sup>	2712	120,0			
870			223,0									
870			163,0									
800	874	10	470	854 <sup>+0,90</sup>	185,0	854 <sup>+0,90</sup>	19 <sup>+2</sup>	2712	120,0			
870			223,0									
870			163,0									

Изм.	Лист	№ докум.	Подп.	Дата

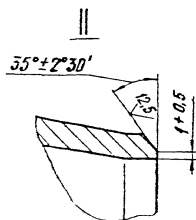
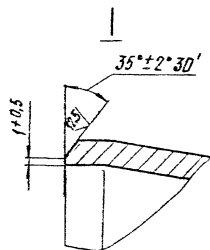
ТС-579.01.003

✓(✓)



Размеры в мм

Обозначение	Р <sub>н</sub> , МПа (кгс/см <sup>2</sup> )	D <sub>н</sub>	d <sub>н</sub>	D <sub>н</sub> *	d <sub>н</sub>	L	S*	S <sub>1</sub>	L	Мат. со- к <sub>2</sub>	Материал
ТС-579.01.003	2,5 (25)	125	100	133	108	100	5	4	10	1,7	Литера Дн-520 ТУМ-34-190-82
-01		150	125	159	133	130					
-02		200	150	219	159	140	7	5			
-03		250	200	273	219	180	8	7	10,2		
-04		300	250	325	273		10	8	15,0		
-05		350	300	377	325	220	12	10	2,5	24,9	
-06	400	350	426	377	12					12	33,4



1. \* Размеры для справок.

2.  $h_{14} \pm 17 \frac{14}{2}$ .

3. Допускается изготовить переход КА Дн \* S - d<sub>н</sub> \* S по ГОСТ 34-42-700-85.

4. Остальные технические требования по ТУ 52-42-10187-81.

ТС-579.01.003

Изм.	Лист	№ докум.	Подп.	Дата	Лит	Масса	Материал
					Переход	См. табл.	—
					См. табл.	Институт Энергомонтажпроект Ленинградский филиал	

И.И. Яковлева

23398-06

34

Формат А3

Формат	Экз.	Лист	Обозначение	Наименование	Лист на исходе ТС-579.02.000-												Примечание	
					01	02	03	04	05	06	07	08	09					
			Документация															
A3			ТС-579.02.000.Сб	Сборочный чертеж														
				Детали														
A4	1		ТС-579.01.001 - 01	Упор	16	16												
			- 02	Упор			16	16	20	20	24	24	24	24	24			24

Исполнение 10... 19 - см. листы 4... 6;  
 20... 29 - см. листы 7... 8;  
 30... 33 - см. листы 9... 10.

ТС-579.02.000

Карлус

Лист 16/16

Формат А4

Имя и.подп. | Подп. и дата | Выполнил: | Проверил: | Подп. и дата

Формат	Экз.	Лист	Обозначение	Наименование	Лист на исходе ТС-579.02.000-												Примечание	
					01	02	03	04	05	06	07	08	09					
A3	2		ТС-579.01.002 - 22	Патрубок	1													
			- 23	Патрубок		1												
			- 24	Патрубок			1											
			- 25	Патрубок				1										
			- 26	Патрубок					1									
			- 27	Патрубок						1								
			- 28	Патрубок							1							
			- 29	Патрубок								1						
			- 30	Патрубок									1					
			- 31	Патрубок										1				
A3	3		ТС-579.02.001	Переход	1													
			- 01	Переход			1											
			- 02	Переход				1										
			- 03	Переход					1									
			- 04	Переход						1								
A3	4		ТС-579.02.002	Объёмник	1													
			- 01	Объёмник			1											

Имя и.подп. | Подп. и дата | Выполнил: | Проверил: | Подп. и дата

ТС-579.02.000

Лист 2

Формат А4

Формат	Зонт	Лист	Обозначение	Наименование	Кол. на исполн. ТС-579.02.000-												Примечание		
					- 01	02	03	04	05	06	07	08	09						
А3	4	ТС-579.02.002	- 02	Обечайка					1	1									
			- 03	Обечайка							1	1							
			- 04	Обечайка															1
			ТС-579.02.003	Кольцо	1	1													
А3	5	ТС-579.02.003	- 01	Кольцо					1	1									
			- 02	Кольцо							1	1							
			- 03	Кольцо									1	1					
			- 04	Кольцо															1

Имя, Фамилия, № докум. Подп. Дата

ТС-579.02.000

Лист 3

Формат А3

Формат	Зонт	Лист	Обозначение	Наименование	Кол. на исполн. ТС-579.02.000-												Примечание				
					10	11	12	13	14	15	16	17	18	19							
А3			ТС-579.02.000 СБ	Документация																	
А4	1	ТС-579.01.001	- 01	Упор																	
			- 02	Упор														16, 16			
			- 32	Патрыбок															40, 40		
			- 33	Патрыбок																	
А3	2	ТС-579.01.002	- 34	Патрыбок																	
			- 35	Патрыбок														1			
			- 36	Патрыбок																	
			- 37	Патрыбок															1		
			ТС-579.02.000	Патрыбок																	

2-8463-06 36

Имя, Фамилия, № докум. Подп. Дата

ТС-579.02.000

Лист 4

Формат А4

Инв. № по инв. № докум.	Зона	Лист	Обозначение	Наименование	Кол. на испанн. ТС-579.02.000-											Примечание				
					10 11 12 13 14 15 16 17 18 19															
					10	11	12	13	14	15	16	17	18	19						
А3	2	ТС-579.01.002	-39	Петрибок								1								
			-40	Петрибок											1					
			-41	Петрибок															1	
А3	3	ТС-579.02.001	-05	Переход	1	1														
			-06	Переход			1	1												
			-07	Переход					1	1										
			-08	Переход							1	1								1
			-09	Переход									1	1						1
А3	4	ТС-579.02.002	-05	Обечайка	1	1														
			-06	Обечайка			1	1												
			-07	Обечайка					1	1										
			-08	Обечайка							1	1								1
			-09	Обечайка									1	1						1
				Кол. испанн. № докум.	Лист	ТС-579.02.000											Лист			
																	5			

Формат А4

Инв. № по инв. № докум.	Зона	Лист	Обозначение	Наименование	Кол. на испанн. ТС-579.02.000-											Примечание				
					10 11 12 13 14 15 16 17 18 19															
					10	11	12	13	14	15	16	17	18	19						
А3	5	ТС-579.02.003	-06	Кольцо	1	1														
			-05	Кольцо			1	1												
			-07	Кольцо					1	1										
			-08	Кольцо							1	1								1
			-01	Кольцо									1	1						1
				Кол. испанн. № докум.	Лист	ТС-579.02.000											Лист			
																	6			

ЭДП	Обозначение	Наименование	Кол. на ислом. ТС-579.02.000-										Примечание						
			20	21	22	23	24	25	26	27	28	29							
А3	ТС-579.02.000.СБ	Документация																	
		Сборочный чертеж																	
		Астали																	
А4	ТС-579.01.001 - 01	Упор	20	20	24	24	24	24	24	28	28	28	28	28	28	28	28	28	28
А3	ТС-579.01.002	Патрубок	1																
		Патрубок		1															
		Патрубок			1														
		Патрубок				1													
		Патрубок					1												
		Патрубок						1											
		Патрубок							1										
		Патрубок								1									
		Патрубок									1								
		Патрубок										1							
		Патрубок											1						

ТС-579.02.000

Лист 7

Формат А3

Дата введения: Подл. и дата: Введен. №: Вид: Подл. и дата:

ЭДП	Обозначение	Наименование	Кол. на ислом. ТС-579.02.000-										Примечание						
			20	21	22	23	24	25	26	27	28	29							
А3	ТС-579.01.002 - 51	Патрубок																	
А3	ТС-579.02.001 - 10	Переход	1	1															
		Переход		1															
		Переход			1														
		Переход				1													
		Переход					1												
А3	ТС-579.02.002 - 10	Обечайка	1	1															
		Обечайка		1															
		Обечайка			1														
		Обечайка				1													
		Обечайка					1												
А3	ТС-579.02.003 - 02	Кольцо	1	1															
		Кольцо		1															
		Кольцо			1														
		Кольцо				1													
		Кольцо					1												
		Кольцо						1											
		Кольцо							1										

ТС-579.02.000

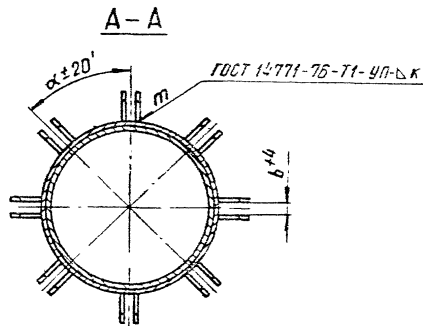
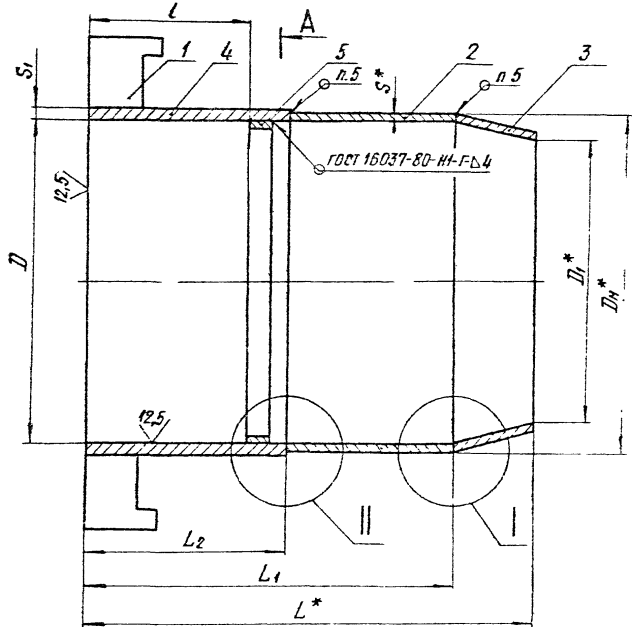
Лист 8

Инв. № инв. № инв.	Единиц	Единиц	Обозначение	Наименование	Кол. на остатк. ТС-579.02.000-			Примечание
					30	31	32 33	
A3			ТС-579.02.000 СБ	Старый четкеж				
A4	1		ТС-579.01.001 - 01	Члор	36	36	40	40
A3	2		ТС-579.01.002 - 52	Потридох	1			
			53	Потридох	1			
			54	Потридох		1		
			55	Потридох			1	
A3	1		ТС-579.02.001 - 15	Переход	1			
			- 16	Переход		1	1	
					ТС-579.02.000			
					Лист			
					9			

Формат А4

Инв. № инв. № инв.	Единиц	Единиц	Обозначение	Наименование	Кол. на остатк. ТС-579.02.000-			Примечание
					30	31	32 33	
A3	4		ТС-579.02.002 - 15	Обчайка	1	1		
			- 16	Обчайка		1	1	
A3	5		ТС-579.02.003 - 07	Кольцо	1	1		
			- 08	Кольцо		1	1	
					ТС-579.02.000			
					Лист			
					10			

ТС-579.02.000С6



1.\* Размеры для справок.

2.  $\pm \frac{IT14}{2}$

3. Допускается изготовление цилиндрической части корпуса из одного листа без разделения на детали поз 2 и 4, диаметр и толщину при этом принимать как для обечайки поз.4.

4. Разность внутренних диаметров на стыкуемых торцах не должна превышать 2мм. Допускается расточка обечайки поз.4 на длине 20-25мм при наличии большего расхождения.

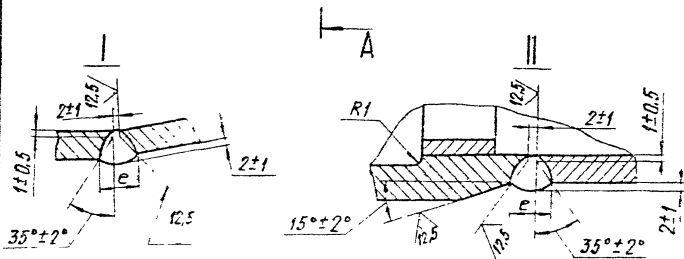
5. Сварка автоматическая или полуавтоматическая в углекислом газе. Проволока СВ-08ГС, СВ-08ГЭС по ГОСТ 2248-70. Допускается автоматическая сварка под слоем флюса, проволока СВ-08АА, СВ-08А, СВ-08ГС по ГОСТ 2246-70.

6. Требования к выполнению сварного шва в соответствии с СНиП 3.05.03-85.

7. Контроль сварных швов в соответствии с СНиП 3.05.03-85.

8. Остальные технические требования по ТУ 34-42-10187-81.

Таблицу исполнений см. на листах 2,3



ТС-579.02.000С6

Корпус

Сборочный чертеж

Лист	Масса	Масштаб
Ск.	табл.	—
Лист 1	Листов 3	

Изм	Вып	№ докум	Подп	Дата
Разраб	Стендауб	Ск	Ск	08.08.85
Проб	Венгеленко	А.В.	И.В.	

И. контр	Листовой	№	№	№
576	Степанова	1	2	3

Коп Якумова

23398-06 40

Формат А3



TC-579.02.000 CB

Размеры в мм

Обозначение	Dy	Fy, МПа (кгс/см²)	Компенсационная способность, Δ	D	D <sub>H</sub> *	D <sub>г</sub> *	S*	S <sub>г</sub> , не менее	L*	L <sub>г</sub>	L	L <sub>2</sub>	b	e	κ	α	т, шт	** Масса, кг
TC-579.02.000	400	2,5 (25)	250	468 <sup>+0,63</sup>	476	410	8	7,5	630	515	230	280	27 <sup>+4</sup>	16±2	8 <sup>+1</sup>	45°	8×2	83
-01	450		572 <sup>+0,70</sup>	580	514	9		830	715	102								
-02	500		250	572 <sup>+0,70</sup>	580	514	10	11	650	520			125					
-03	450		672	684	610	850			720	146								
-04	600		250	672	684	610	12	12	650	520			179					
-05	450		762	774	698	850			720	177								
-06	700		250	762	774	698	12	14	650	520			215					
-07	450		862	878	796	850			715	225								
-08	800		250	862	878	796	15	15	760	620			276					
-09	450		962	978	894	960			820	288								
-10	900		320	962	978	894	17	17	770	620			347					
-11	450		1062	1082	990	970			820	386								
-12	1000		320	1062	1082	990	18	20	800	640			461					
-13	450		1262	1290	1186	1000			840	538								
-14	1200		320	1262	1290	1186	20	23	810	640			652					
-15	450		1462	1494	1382	1010			840	726								
-16	1400		250	1462	1494	1382	8	8	630	515			872					
-17	450		572	580	514	830			715	99								
-18	500		1,6 (16)	250	572 <sup>+0,70</sup>	580	514	8	8	630			515		230	280	23 <sup>+4</sup>	16±2
-19	450	572	580	514	8	8	830	715	830	715	230	280	23 <sup>+4</sup>	16±2	8 <sup>+1</sup>	45°	8×2	122

Рем. лист	№ докум.	Дата	Лист
			2

TC - 579.02.000 CB

Ил. 12.000.001

2330-8-06 41

Лист 2

ТС-579.02.000 СБ

Размеры в мм

Продолжение

Обозначение	Dy	Ry, МПа (кгс/см²)	Компенсированная способность, Δ	D	D <sub>H</sub> *	D <sub>Y</sub> *	S*	S <sub>1</sub> , мм	L*	L <sub>1</sub> *	L	L <sub>2</sub>	b	e	k	α	т, шт	Масса, кг						
ТС-579.02.000-20	600	1,6 (16)	250	672 <sup>+0,80</sup>	680	614	8	8	650	525	230	280	23 <sup>+4</sup>	16 <sup>±2</sup>	8 <sup>+1</sup>	35°	10×2	119						
-21			450	762 <sup>+0,80</sup>	770	702		9	850	725								146						
-22	250		874				800		10	650								525	148					
-23	450			850	725	178																		
-24	800		250	862 <sup>+0,90</sup>	974	900	11	650	520	270	320	27 <sup>+4</sup>	16 <sup>±2</sup>	10 <sup>+1</sup>	25°43'	14×2	181							
-25			450	850				720	224															
-26	900		320	952 <sup>+0,90</sup>	1078	998	12	750	620								270	320	27 <sup>+4</sup>	16 <sup>±2</sup>	10 <sup>+1</sup>	25°43'	14×2	229
-27			520	950				820	278															
-28	1000		320	1062 <sup>+1,05</sup>	1276	1196	12	750	620	270	320	27 <sup>+4</sup>	16 <sup>±2</sup>	10 <sup>+1</sup>	25°43'	14×2	290							
-29			520	950				820	353															
-30	1200		320	1262 <sup>+1,25</sup>	1482	1394	14	780	640	230	340	22 <sup>±3</sup>	12 <sup>+1</sup>	20°	18×2	380								
-31			520	980				840	455															
-32	1400		320	1462 <sup>+1,25</sup>	1782	1682	16	780	640	230	340	22 <sup>±3</sup>	12 <sup>+1</sup>	18°	20×2	498								
-33			520	980				840	600															

\*\* Масса задана с учетом обработки и массы накладного металла

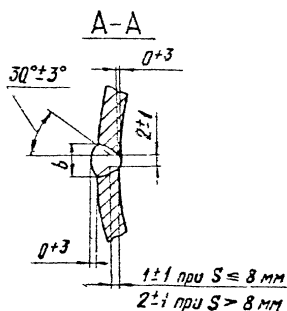
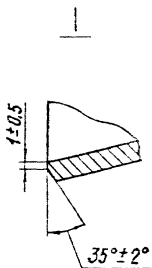
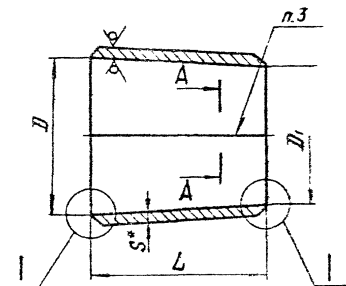
№	лист	№ докум	Лист	Листа

ТС-579.02.000 СБ

Лист  
3

TC-579.02.001

25/ (✓)



- 1.\* Размеры для справок.
2. Н14 ; h14 .
3. Сварка полуавтоматическая в углекислом газе, проволока СВ-08ГС, СВ-08Г2С по ГОСТ 2246-70 или автоматическая под слоем флюса, проволока СВ-08А, СВ-08АА, СВ-08ГС по ГОСТ 2246-70.
4. Требования к выполнению сварного шва в соответствии с СНиП 3.05.03-85.
5. Контроль сварного шва в соответствии с СНиП 3.05.03-85.
6. Остальные технические требования по ТУ 34-42-10187-81.

Таблицу исполнений см. на листе 2.

				TC-579.02.001			
Л.ч. листа	№ докум.	Подп.	Дата	Переход	Ли. п.	Мас. С.Э.	Масштаб
Разработ.	Сметина	С.М.С.	01.11.88		См. табл.	—	—
Проб.	Белитченко	С.В.С.	01.11.88		Лист 1	Листов 2	
И. контр. пункт	Белитченко	С.В.С.	01.11.88	Лист 6-ПН-5 ГОСТ 19903-74	Институт Энергомонтажпроект Ленинградский филиал		
Этб	Степанков	С.В.С.	01.11.88	Лист 8 Ст 3 сп 5 ГОСТ 14637-79	23373-00 43 Формат А3		

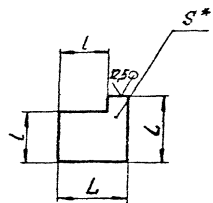
TC-579.02.001

Размеры в мм

Обозначение	Ду	Р <sub>н</sub> , МПа (кгс/см <sup>2</sup> )	II	II <sub>1</sub>	L	b	S*	Масса, кг	
TC-579.02.001	400	2,5(25)	460	410	115	16 <sup>+2</sup>	8	10,5	
-01	500		564	514				12,9	
-02	600		664	610				130	10
-03	700		754	698	135	19 <sup>+2</sup>	12	24,5	
-04	800		854	796				34,7	
-05	900		954	894	140	26 <sup>+2</sup>	18	40,2	
-06	1000		1054	990	150			14	55,6
-07	1200		1254	1186	160	16 <sup>+2</sup>	8	90,9	
-08	1400		1454	1382	170			20	124,6
-09	500		1,6(16)	564	514	115	16 <sup>+2</sup>	8	12,9
-10	600			664	614				16,2
-11	700			754	702				18,7
-12	800			854	800	130	19 <sup>+2</sup>	12	27,7
-13	900			954	900				31,0
-14	1000			1054	998	140	14	14	41,2
-15	1200			1254	1196	19 <sup>+2</sup>			12
-16	1400	1454		1394	140	14			71,8

TC-579.01.001

✓ (✓)



Размеры в мм

Обозначение	Для болта d*	L	L	S*	Масса, кг
TC-579.01.001	12; 16	100	75	8	0,51
-01	20; 24	116	87	10	0,86
-02	30			12	1,03

- 1.\* Размеры для справок.
2. h14.

TC-579.01.001

Лист в детали / В детали №... / Лист №... / Лист в детали / В детали №... / Лист №...

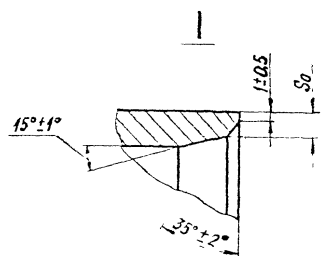
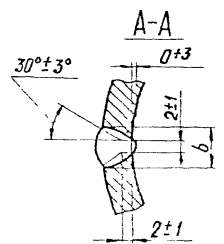
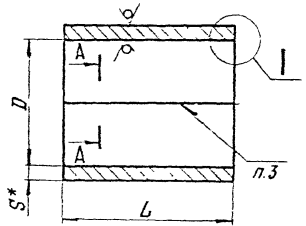
Изм	Лист	№ докум	Дата	Вып	TC-579.02.001.	Лист 2
Изм	Лист	№ докум	Дата	Вып		

Формат А4

Упор				Лист	Масса	Изменен
				№	См.	—
				Лист	Автомат	—
Б.И.С.ГОСТ 19903-74 В.С.З.ГОСТ 14637-78				Институт Энергомонтажпроект Ленинградский филиал		
Лист № 88 Изм. №...				23398-06 49 Формат А4		

ТС-579.02.002

25 / (✓)



Размеры в мм

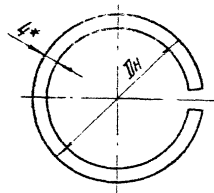
Обозначение	Dу	Ry, МПа (ккал/л)	D	L	S*	S <sub>0</sub>	Длина раздвигу, L <sub>0</sub> *	b	Масса, кг	Материал	Примечание
ТС-530.02.001	400		460 <sup>+0,53</sup>			7,5	14,88		46		
-01	500		564 <sup>+0,70</sup>		14	8	1815	22 <sup>+2</sup>	56		
-02	600		664 <sup>+0,80</sup>		16	8	2135		75		
-03	700		754 <sup>+0,80</sup>		18	10	2424		96		
-04	800	2,5(25)	854 <sup>+0,90</sup>		20	12	2744	26 <sup>+2</sup>	120		
-05	900		954 <sup>+0,90</sup>				3058		154		
-06	1000		1054 <sup>+1,05</sup>	320		14	3388		213		
-07	1200		1254 <sup>+1,05</sup>		25	16	4016	34 <sup>+2</sup>	268		
-08	1400		1454 <sup>+1,25</sup>	340		18	4660		373		
-09	500		564 <sup>+0,70</sup>				1815		56		
-10	600		664 <sup>+0,80</sup>		14	8	2128		65		
-11	700		754 <sup>+0,80</sup>				2418	22 <sup>+2</sup>	85		
-12	800	1,6(16)	854 <sup>+0,90</sup>		16		2732		96		
-13	900		954 <sup>+0,90</sup>			10	3046		122		
-14	1000		1054 <sup>+1,05</sup>	320		18	3368	26 <sup>+2</sup>	152		
-15	1200		1254 <sup>+1,05</sup>		20	12	4000		214		
-16	1400		1454 <sup>+1,25</sup>	340	22	14	4635	30 <sup>+2</sup>	272		

- \* Размер для справок.
- h14
- Сварка полуавтоматическая в углекислом газе, проволока СВ-08ГС, СВ-08ГС по ГОСТ 2246-70 или автоматическая под электродом флюса, проволока СВ-08А, СВ-08АА, СВ-08ГС ГОСТ 2246-70.
- Требования к выполнению сварного шва в соответствии с СНиП 03.03-85.
- Контроль сварных швов в соответствии с СНиП 03.03-85.
- Остальные технические требования по ТУ 34-42-10187-81.

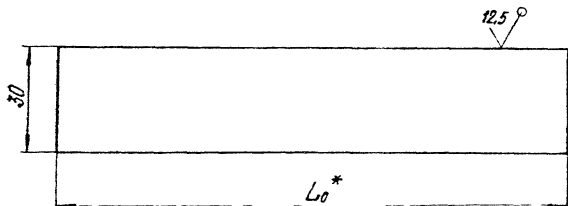
					ТС-579.02.002			
Изм.	Лист	№ докум.	Подп.	Дата	Обечайка	Лист	Масса	Макс табл
Разработ.	Сметанова	Семин	С.Р.Р.	2018				
Провер.	Волчченко	С.И.С.	С.Р.Р.	2018		Лист	Листов	1
Читал	Павлов	Семин	С.Р.Р.	2018	См. табл	Институт Энергоинжпроект Ленинградский филиал		

ТС-579.02.003

√ (√)



Развертка



Размеры в мм

Обозначение	Dy	Dн	L <sup>*</sup>	Масса, кг	Материал
ТС-580.02.002	400	460	1420	1,35	Б-ПН-4 ГОСТ 19903-74 В Ст 3 сп 5 ГОСТ 14637-79 Лист
-01	500	560	1760	1,65	
-02	600	664	2070	1,95	
-03	700	754	2355	2,2	
-04	800	854	2670	2,5	
-05	900	954	2980	2,8	
-06	1000	1054	3300	3,1	
-07	1200	1254	3925	3,7	
-08	1400	1454	4550	4,3	

1 \* Размеры для справок.

2 h14.

				ТС-579.02.003			
№ п/п	№ докум	Подп.	Дата	Кольцо	Лист	Масса	Кол-во
№	Страницы	В.И.Р.	В.И.Р.		См. табл.	См. табл.	—
					Лист	Листов 1	
				См. табл.	Институт Энергомонтажпроект Пензенский филиал		

Коп В.В.Аноша

23598-06

46

Формат А3

Формат	Зона	Лист	Обозначение	Наименование	Кол. на исполн. ТС-579.03.000-									Примечание							
					-	01	02	03	04	05	06	07	08		09						
				<u>Документация</u>																	
A3			ТС-579.03.000 СБ	Сборочный чертеж																	
				<u>Сборочные единицы</u>																	
A3	1		ТС-579.03.100 - 24	Грунд-дукса	1																
				Грунд-дукса																	

Исполнения 10...19-см листы 4... 6;  
 20...29-см листы 7... 9;  
 30...39-см листы 10... 12;  
 40...49-см листы 13... 16;  
 50...59-см листы 17... 20;  
 60...69-см листы 21... 23;  
 70...79-см листы 24... 26;  
 80...89-см листы 27... 30.

				ТС-579.03.000									
				Патрудок в сборе									
Лист	№ докум.	Подп.	Дата	Лист	Лист	Лист	Лист	Лист	Лист	Лист	Лист	Лист	Лист
Рисунки	Уточнения	См. № 1	19.11										
Пояснения	Изменения	См. № 1	19.11										
Услов.	Справочный лист	См. № 1	19.11										

Институт  
Экспериментальной Железнодорожной  
Универсальной Фабрики  
Формат А4

Формат	Зона	Лист	Обозначение	Наименование	Кол. на исполн. ТС-579.03.000-									Примечание						
					-	01	02	03	04	05	06	07	08		09					
A3	1		ТС-579.03.100 - 26	Грунд-дукса					1											
				Грунд-дукса					1											
				Грунд-дукса						1										
				Грунд-дукса							1									
				Грунд-дукса								1								
				<u>Детали</u>																
A3	3		ТС-579.03.001	Патрудок	1															
				Патрудок						1										
				Патрудок							1									
				Патрудок								1								
				Патрудок									1							
				Патрудок										1						
				Патрудок											1					
				Патрудок												1				
				Патрудок													1			

				ТС-579.03.000									Лист				
													1	2			
				Лист	Лист	Лист	Лист	Лист	Лист	Лист	Лист	Лист	Лист	Лист	Лист	Лист	Лист

Инв. № табл.	Днев. №	Лист	Обозначение	Наименование	Кол. на исполн. ТС-579.03.000-										Примечание				
					-	01	02	03	04	05	06	07	08	09					
А3	3		ТС-579.03.001-09	Летурбок															
А3	4		ТС-579.03.002	Контр-букса	1														
			- 01	Контр-букса		1													
			- 02	Контр-букса			1												
			- 03	Контр-букса				1											
			- 04	Контр-букса					1										
			- 05	Контр-букса						1									
			- 06	Контр-букса							1								
А3	5		ТС-579.03.003	Кольцо упорное	1														
			01	Кольцо упорное		1													
			02	Кольцо упорное			1												
			03	Кольцо упорное				1											
			04	Кольцо упорное					1										
			05	Кольцо упорное						1									
			06	Кольцо упорное							1								

Изм. (лист) № докум. Подп. Дата

ТС-579.03.000

Лист 3

Формат А4

Инв. № табл.	Днев. №	Лист	Обозначение	Наименование	Кол. на исполн. ТС-579.03.000-										Примечание					
					10	11	12	13	14	15	16	17	18	19						
А3			ТС-579.03.000 СБ	Документация																
				Сборочный чертеж																
				Сборочные единицы																
А3	1		ТС-579.03.100-30	Грунд-букса	1															
			- 31	Грунд-букса																
			- 32	Грунд-букса																
			- 33	Грунд-букса																
			- 34	Грунд-букса																
			- 35	Грунд-букса																

Изм. (лист) № докум. Подп. Дата

ТС-579.03.000

Лист 4

Формат А4



№ п/п	Дата	№ факт	Обозначение	Наименование	Кол. на исток ТС-579.03.000-										Примечание						
					10	11	12	13	14	15	16	17	18	19							
					Контракт																
А3	3		ТС-579.03.001-10	Патрубок	1																
			-11	Патрубок		1															
			-12	Патрубок			1														
			-29	Патрубок				1													
			-30	Патрубок					1												
			-31	Патрубок						1											
			-32	Патрубок							1										
			-33	Патрубок								1									
			-34	Патрубок									1								
			-35	Патрубок										1							
А3	4		ТС-579.03.002-06	Контр-букса	1																
			-07	Контр-букса		1	1														
			-08	Контр-букса				1	1												
					ТС-579.03.000															Лист	5
					всего факт 44																

№ п/п	Дата	№ факт	Обозначение	Наименование	Кол. на исток ТС-579.03.000-										Примечание						
					10	11	12	13	14	15	16	17	18	19							
					Контр-букса																
А3	4		ТС-579.03.002-09	Контр-букса									1	1							
			-10	Контр-букса											1	1					
			-11	Контр-букса															1		
А3	5		ТС-579.03.003-06	Кольцо упорное	1																
			-07	Кольцо упорное		1	1														
			-08	Кольцо упорное				1	1												
			-09	Кольцо упорное						1	1										
			-10	Кольцо упорное								1	1								
			-11	Кольцо упорное										1	1						
					ТС-579.03.000															Лист	6
					всего факт 44																

Код по ОКД	Сумма	ЕЦП	Обязанности	Наименование	Кол на исполн. ТС-579.03.000-												Примечание	
					20	21	22	23	24	25	26	27	28	29				
				Документация														
			ТС-579.03.000.СБ	Сборочный чертеж														
				Старые стальные														
А3	1		ТС-579.03.100 - 35	Грунд - бруска	1													
			- 36	Грунд - бруска		1												
			- 37	Грунд - бруска			1											
			- 38	Грунд - бруска				1										
			- 39	Грунд - бруска					1									
			- 40	Грунд - бруска						1								

ТС-579.03.000

Лист 7

Формат А4

Код по ОКД	Сумма	ЕЦП	Обязанности	Наименование	Кол на исполн. ТС-579.03.000-												Примечание	
					20	21	22	23	24	25	26	27	28	29				
				Астала														
А3	3		ТС-579.03.001 - 36	Патрубок														
			- 37	Патрубок	1													
			- 38	Патрубок			1											
			- 39	Патрубок				1										
			- 40	Патрубок					1									
			- 41	Патрубок						1								
			- 42	Патрубок							1							
			- 43	Патрубок								1						
			- 44	Патрубок									1					
			- 45	Патрубок										1				
А3	4		ТС-579.03.002	Контр - бруска														
			12	Контр - бруска	1													
			13	Контр - бруска										1				

ТС-579.03.000

Лист 8

Код	Изм.	Обозначение	Наименование	Кол. на исполнении ТС-579.03.000-												Примечание				
				20	21	22	23	24	25	26	27	28	29							
А3	4	ТС-579.03.002 - 14 - 15 - 08	Капительница	Капительница																
			Контр-букса	Контр-букса			/	/												
			Контр-букса	Контр-букса						/	/									
А3	5	ТС-579.03.003 - 11 - 12 - 13 - 14 - 15 - 08	Кольцо опорное	Кольцо опорное		/	/													
			Кольцо опорное	Кольцо опорное		/	/													
			Кольцо опорное	Кольцо опорное		/	/													
			Кольцо опорное	Кольцо опорное		/	/													
			Кольцо опорное	Кольцо опорное		/	/													

Изм. Дата: \_\_\_\_/\_\_\_\_/\_\_\_\_ Тр. докум. Подп. \_\_\_\_\_ Число \_\_\_\_\_  
ТС-579.03.000 Лист 9  
страниц 44

Код	Изм.	Обозначение	Наименование	Кол. на исполнении ТС-579.03.000-												Примечание					
				30	31	32	33	34	35	36	37	38	39								
А3		ТС-579.03.000 С5	Документация	Документация																	
			Сборочный чертёж	Сборочный чертёж																	
			Сборочные единицы	Сборочные единицы																	
			Грунд-букса	Грунд-букса		/	/														
			Грунд-букса	Грунд-букса		/	/														
А3	1	ТС-579.03.100 - 40 - 41 - 42 - 43 - 44 - 45	Грунд-букса	Грунд-букса		/	/														
			Грунд-букса	Грунд-букса		/	/														
			Грунд-букса	Грунд-букса		/	/														

Изм. Дата: \_\_\_\_/\_\_\_\_/\_\_\_\_ Тр. докум. Подп. \_\_\_\_\_ Число \_\_\_\_\_  
ТС-579.03.000 Лист 10

Формат	Заня	Лист	Обозначение	Наименование	Кол. на исполн. ТС-579.03.000-						Примечание										
					30	31	32	33	34	35		36	37	38	39						
				<u>Детали</u>																	
А3	3		ТС-579.03.001-14	Патрибок	/																
			-15	Патрибок		/															
			-16	Патрибок			/														
			-17	Патрибок				/													
			-18	Патрибок					/												
			-19	Патрибок						/											
			-20	Патрибок							/										
			-21	Патрибок								/									
			-22	Патрибок									/								
			-23	Патрибок										/							
А3	4		ТС-579.03.002-08	Контр-букса	/																
			-09	Контр-букса		/															
			-10	Контр-букса			/														

Контр-букса, Патрибок, Лист  
 Кол. на исполн. ТС-579.03.000  
 Формат А3  
 Лист 11

Формат	Заня	Лист	Обозначение	Наименование	Кол. на исполн. ТС-579.03.000-						Примечание										
					30	31	32	33	34	35		36	37	38	39						
				<u>Детали</u>																	
А3	4		ТС-579.03.002-11	Контр-букса					/												
			-12	Контр-букса						/											
			-13	Контр-букса							/										
А3	5		ТС-579.03.003-08	Кольцо упорное	/																
			-09	Кольцо упорное		/															
			-10	Кольцо упорное			/														
			-11	Кольцо упорное				/													
			-12	Кольцо упорное					/												
			-13	Кольцо упорное						/											

Контр-букса, Патрибок, Лист  
 Кол. на исполн. ТС-579.03.000  
 Формат А3  
 Лист 12



Код	Обозначение	Наименование	Кол. на исполн. ТС-579.03.000-						Приложение									
			40	41	42	43	44	45		46	47	48	49					
А3	4	ТС-579.03.002 - 14			1	1												
					Контр-букса													
А3	4	ТС-579.03.002 - 15				1	1											
					Контр-букса													
					Контр-букса													
А3	5	ТС-579.03.003 - 13			1	1												
					Кольцо упорное													
					Кольцо упорное													
					Кольцо упорное													
А3	6	ТС-579.00.001																
					Шпилька													
					Шпилька													
					Шпилька													

Изм	Лист	К-во листов	Лист	Дата	ТС-579.03.000	Лист	15

Формат А4

Код	Обозначение	Наименование	Кол. на исполн. ТС-579.03.000-						Приложение									
			40	41	42	43	44	45		46	47	48	49					
А3	7	ТС-579.00.002																
					Пластина													
					Пластина													
					Пластина													
					Стандартные изделия													
					Гайки													
					ГОСТ 5915-70													
					M12 - 7H.5													
					M16 - 7H.5													
					M20 - 7H.5													
					Пружина													
					02.037.108.764.01-80													
					Пружина													
					03.037.108.764.01-80													

Изм	Лист	К-во листов	Лист	Дата	ТС-579.03.000	Лист	16

Формат А4

Формат	Лист	№з	Обозначение	Наименование	Кол. на исполн.					Примечание										
					50	51	52	53	54		55	56	57	58	59					
				Документация																
		А3	ТС-579.03.000 С5	Слободный чертеж																
				Слободные единицы																
		А3	1 ТС-579.03.100 - 04	Грунд-букса	/	/	/	/	/	/	/	/	/	/	/	/	/	/	/	/
			- 05	Грунд-букса																
			- 06	Грунд-букса																
			- 07	Грунд-букса																
			- 08	Грунд-букса																
		А3	2 ТС-579.03.200 - 04	Фланец-упор	/	/	/	/	/	/	/	/	/	/	/	/	/	/	/	/
			- 05	Фланец-упор																
			- 06	Фланец-упор																
			- 07	Фланец-упор																
					Изн	Лист	№ докум	Лист	Лист											
										ТС-579.03.000										
										Формат А4										

Формат	Лист	№з	Обозначение	Наименование	Кол. на исполн.					Примечание										
					50	51	52	53	54		55	56	57	58	59					
				А детали																
		А3	2 ТС-579.03.200 - 08	Фланец-упор																
				Петрыбок																
			- 06	Петрыбок																
			- 07	Петрыбок																
			- 08	Петрыбок																
			- 09	Петрыбок																
			- 10	Петрыбок																
			- 11	Петрыбок																
			- 12	Петрыбок																
			- 29	Петрыбок																
			- 30	Петрыбок																
		А3	4 ТС-579.03.002 - 04	Контр-букса	/	/	/	/	/	/	/	/	/	/	/	/	/	/	/	/
			- 05	Контр-букса																
					Изн	Лист	№ докум	Лист	Лист											
										ТС-579.03.000										
										Формат А4										

Инв. № инв.	Код	Единица	Обозначение	Наименование	Кол. на исходе ТС-579.03.000-										Примечание							
					50	51	52	53	54	55	56	57	58	59								
А3	6		ТС-579.03.002-06 -07 -08	Аморти - дымса Аморти - дымса Аморти - дымса																		
А3	5		ТС-579.03.003-06 -05 -06 -07 -08	Аморти уларчас Аморти уларчас Аморти уларчас Аморти уларчас																		
А3	6		ТС-579.00.001-02 -03 -04	Шильца Шильца Шильца																		
А3	7		ТС-579.00.008-02 -03 -04	Пластина Пластина Пластина																		

Итого:  всего  в запасе  в пути  списано

ТС - 579.03.000

Лист 19

Формат А4

Инв. № инв.	Код	Единица	Обозначение	Наименование	Кол. на исходе ТС-579.03.000-										Примечание									
					50	51	52	53	54	55	56	57	58	59										
А3	8		ТС-5945-70 М20 - 7Н.Б М24 - 7Н.Б М30 - 7Н.Б	Стандартные гайки Гайки Гайки Гайки																				
А3	9		ТС-001108 7Н.Б-90	Пружина																				

Итого:  всего  в запасе  в пути  списано

ТС - 579.03.000

Лист 20



Контр. знак	Лист	Обозначение	Наименование	Кол. на ислом. ТС-579.03.000-							Примечание									
				60	61	62	63	64	65	66		67	68	69						
				Дополнительная																
A3		ТС-579.03.000 СБ	Сборочный чертеж																	
			Сварочные единицы																	
A3	1	ТС-579.03.100-09	Грунд-букса -10	/	/															
			Грунд-букса -11			/	/													
			Грунд-букса -12					/	/											
			Грунд-букса -13							/	/									
A3	2	ТС-579.03.200-09	Фланец-упор	/	/															
			Фланец-упор -10			/	/													
			Фланец-упор -11					/	/											
			Фланец-упор -12							/	/									

Итого	Итого	Итого	Итого	Итого	Итого	Итого	Итого	Итого	Итого	Итого	Итого	Итого	Итого	Итого	Итого	Итого	Итого	Итого	Итого	Итого	
ТС-579.03.000																					
Формат А4																					
Лист 21																					

Контр. знак	Лист	Обозначение	Наименование	Кол. на ислом. ТС-579.03.000-							Примечание										
				60	61	62	63	64	65	66		67	68	69							
A3	2	ТС-579.03.200-13	Фланец-упор																		
			Детали																		
A3	3	ТС-579.03.001-31	Патрубок	/	/																
			Патрубок -32			/	/														
			Патрубок -33					/	/												
			Патрубок -34							/	/										
			Патрубок -35									/	/								
			Патрубок -36											/	/						
			Патрубок -37													/	/				
			Патрубок -38															/	/		
			Патрубок -39																	/	/
			Патрубок -40																		/
A3	4	ТС-579.03.002-09	Компр-букса	/	/																
			Компр-букса -10			/	/														
			Компр-букса -11					/	/												

Итого	Итого	Итого	Итого	Итого	Итого	Итого	Итого	Итого	Итого	Итого	Итого	Итого	Итого	Итого	Итого	Итого	Итого	Итого	Итого	Итого	Итого	
ТС-579.03.000																						
Лист 22																						

Вид	Код	Полное наименование	Наименование	Кол. на испан. ТС-579.03.000-												Примечание	
				60	61	62	63	64	65	66	67	68	69				
А3	4	ТС-579.03.002 - 12	Конгр - букса											1	1		
		- 13	Конгр - букса														
А3	5	ТС-579.03.003 - 09	Кольцо упорное	1				1									1
		- 10	Кольцо упорное														
		- 11	Кольцо упорное											1			
		- 12	Кольцо упорное												1		
		- 13	Кольцо упорное													1	
А3	5	ТС-579.03.001 - 04	Шпилька	10	10	12	12	12	12	12	14	14	14	14	14	14	14
А3	7	ТС-579.00.002 - 04	Пластина	10	10	12	12	12	12	12	14	14	14	14	14	14	14
			Стандартные изделия														
	8		Гайки ГОСТ 5915-70														
			" 17 - 7Н.5	40	40	48	48	48	48	50	50	56	56	56	56	56	56
			Исходная документация	10	10	12	12	12	12	12	14	14	14	14	14	14	14
				ТС-579.03.000													
				Итого													Лист 23
				Формат А4													

Вид	Код	Полное наименование	Наименование	Кол. на испан. ТС-579.03.000												Примечание		
				70	71	72	73	74	75	76	77	78	79					
А3	1	ТС-579.03.001 СБ	Сборочный чертеж															
			Сборочные единицы															
А3	1	ТС-579.03.000 - 14	Грунд - букса															
		- 15	Грунд - букса															
		- 16	Грунд - букса															
		- 17	Грунд - букса															
		- 18	Грунд - букса															
А3	2	ТС-579.03.200 - 14	Фланец - упор	1														
		- 15	Фланец - упор															
		- 16	Фланец - упор															
		- 17	Фланец - упор															
		- 18	Фланец - упор															
				ТС-579.03.000														
				Итого													Лист 24	
				Формат А4														

Инв. № табл.	Зона	Лист	Обозначение	Наименование	Кол. на испокл. ТС-579.03.000-										Примечание			
					70	71	72	73	74	75	76	77	78	79				
				<u>Астало</u>														
А3	3		ТС-579.03.001 - 41	Патрубок	1													
			- 42	Патрубок		1												
			- 43	Патрубок			1											
			- 44	Патрубок				1										
			- 13	Патрубок					1									
			- 14	Патрубок						1								
			- 15	Патрубок							1							
			- 16	Патрубок								1						
			- 17	Патрубок									1					
			- 18	Патрубок										1				
А3	4		ТС-579.03.002 - 14	Контр-букса	1													
			- 15	Контр-букса					1									
			- 08	Контр-букса									1					
			- 09	Контр-букса											1			

Всего листов № докум. Листы: 4шт. Лист 29

ТС-579.03.000

Формат А4

Инв. № табл.	Зона	Лист	Обозначение	Наименование	Кол. на испокл. ТС-579.03.000-										Примечание			
					70	71	72	73	74	75	76	77	78	79				
				<u>Контр-букса</u>														
А3	4		ТС-579.03.002 - 10	Контр-букса	1													
А3	5		ТС-579.03.003 - 14	Кольцо упорное		1												
			- 15	Кольцо упорное			1											
			- 08	Кольцо упорное					1									
			- 09	Кольцо упорное							1							
А3	6		ТС-579.00.001 - 02	Шпилька														
			- 04	Шпилька														
А3	7		ТС-579.00.002 - 02	Пластина														
			- 04	Пластина														
				<u>Стандартные изделия</u>														
				Гайки ГОСТ 5915-70														
				М20-7Н.5														
				М30-7Н.5														
				Пружина														
				03-02108.764.01-80														

Всего листов № докум. Листы: 4шт. Лист 28

ТС-579.03.000

Лист	Обозначение	Наименование	Кол. на условн. ТС-579.03.000-										Примечание				
			80	81	82	83	84	85	86	87	88	89					
		Документация															
A3	ТС-579.03.000 СБ	Сборочный чертеж															
		<u>Сборочные единицы</u>															
A3	1	ТС-579.03.100 - 19	Грунд - бруска	/	/												
		- 20	Грунд - бруска	/	/												
		- 21	Грунд - бруска	/	/												
		- 22	Грунд - бруска	/	/												
		- 23	Грунд - бруска	/	/												
A3	2	ТС-579.03.200 - 19	Фланец - упор	/	/												
		- 20	Фланец - упор	/	/												
		- 21	Фланец - упор	/	/												
		- 22	Фланец - упор	/	/												

Кол.	Лист	№ докум.	Лист	Конт.
ТС - 579.03.000				
				Лист
				27

Формат А4

Лист	Обозначение	Наименование	Кол. на условн. ТС-579.03.000-										Примечание				
			80	81	82	83	84	85	86	87	88	89					
A3	2	ТС-579.03.200 - 23	Фланец - упор														
		<u>Астали</u>															
A3	3	ТС-579.03.001 - 19	Патрубок	/													
		- 20	Патрубок	/													
		- 21	Патрубок	/													
		- 22	Патрубок	/													
		- 23	Патрубок	/													
		- 24	Патрубок	/													
		- 25	Патрубок	/													
		- 26	Патрубок	/													
		- 27	Патрубок	/													
		- 28	Патрубок	/													
A3	4	ТС-579.03.002 - 11	Контр - бруска	/	/												
		- 12	Контр - бруска	/	/												

Кол.	Лист	№ докум.	Лист	Конт.
ТС - 579.03.000				
				Лист
				28

Формат А4

2335566 60

Конт.	Зона	Лист	Обозначение	Наименование	Кол. на исполн. ТС-579.03.000-										Примечание									
					80	81	82	83	84	85	86	87	88	89										
А3	4		ТС-579.03.002 - 13 - 14 - 15	Контр-букса				1	1															
А3	5		ТС-579.03.003 - 11 - 12 - 13 - 14 - 15	Контр-букса Кольцо упорное Кольцо упорное Кольцо упорное Кольцо упорное																				
А3	6		ТС-579.00.001 - 03	Шпилька																				
А3	7		ТС-579.00.002 - 03	Пластина																				

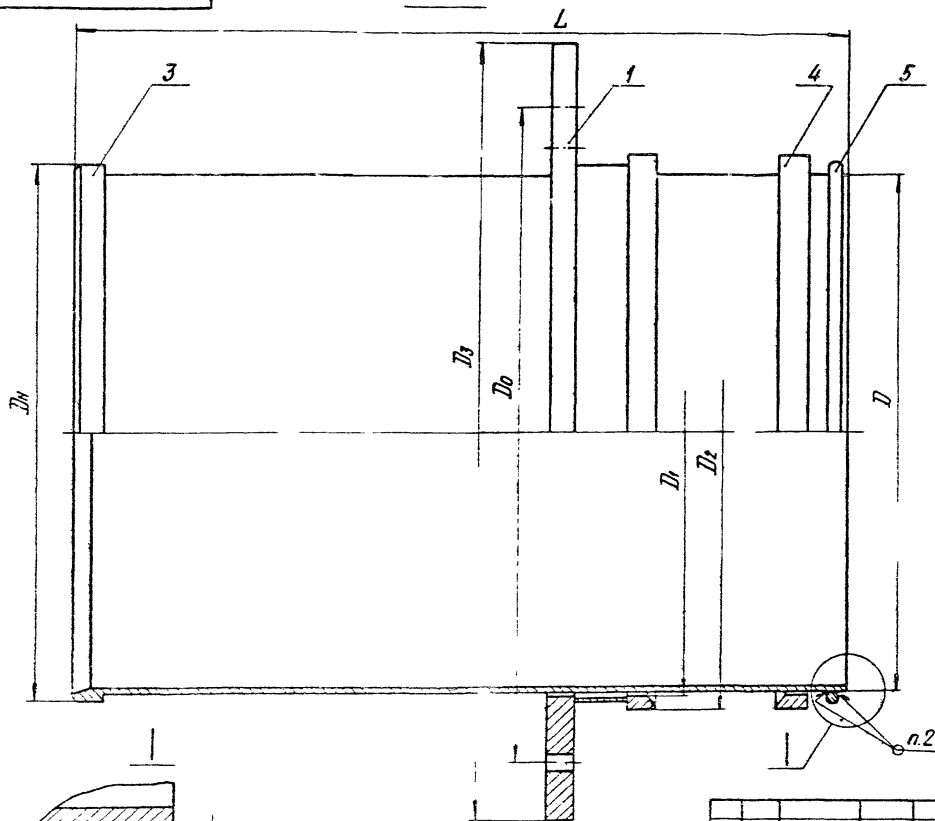
Изм	Лист	№ докум	Подп	Дата
ТС-579.03.000				
				Лист 29
Формат А4				

Конт.	Зона	Лист	Обозначение	Наименование	Кол. на исполн. ТС-579.03.000 -										Примечание												
					80	81	82	83	84	85	86	87	88	89													
А3	8			Стандартные изделия																							
А3	9			Гайки ГОСТ 5915-70 М24-7Н-5 Пружина ГОСТ 108.784 01-80																							

Изм	Лист	№ докум	Подп	Дата
ТС-579.03.000				
				Лист 30

ТС-579.03.000СБ

Рис. 1



1. Размеры для справок.
2. Сварка ручная дуговая, электрод Э42А по ГОСТ 9467-75.
3. При выполнении патрубков с эмалевым покрытием упорное кольцо (поз 5) приварить до нанесения покрытия.

Таблицу исполнений см. на листах 3...6

ТС-579.03.000СБ

						ТС-579.03.000СБ		
№ з/л	Лист	№ докум.	Подп.	Дата	Исполн.	Лит.	Масса	
							кг	г
Короб	Стеллажи	См. 7	В.Р.Р.				См. табл.	—
ПР008	Вешалки	Р.С.	В.Р.Р.				Лист 1	Листов 6
И.контр.	Листов	Стеллажи	В.Р.Р.				Институт Энергомонтажпроект Ленинградский филиал	
Утв.	Стеллажи						23398-06	62 Формат А3

Патрубков в сборе

Коп. Иванов

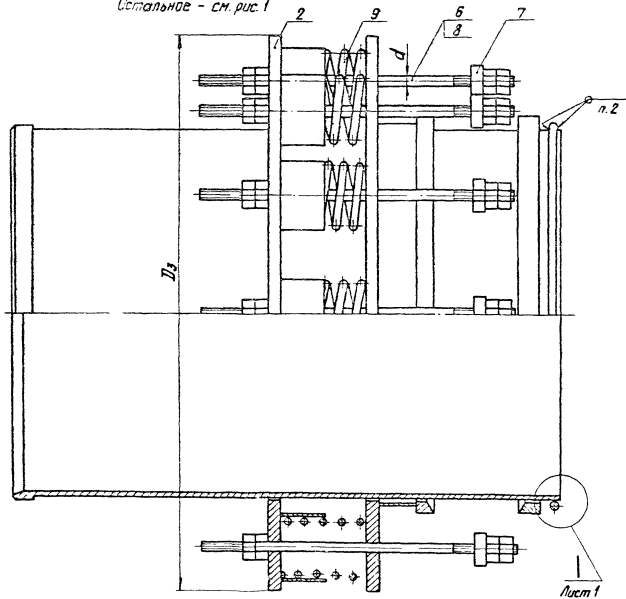
23398-06

62

Формат А3

TC-579.03.000C5

Рис. 2  
Стальной - см. рис. 1



ИЗМ	КОЛ	ИЗМ	ИЗМ	ИЗМ	ИЗМ

TC-579.03.000C5

Лист  
2

ТС-579.03.000СБ

Размеры в мм

Обозначение	Рис.	Dy	Py, МПа (кгс/см <sup>2</sup> )	Компенсир. коэффициент сплошность, Δ	Dн	D	D <sub>0</sub>	D <sub>1</sub>	D <sub>2</sub>	D <sub>3</sub>	L	d	Масса, кг	
ТС-579.03.000	1	100	2,5 (25)	240	108	104	165	106	126	200	500	—	12	
-01		125			133	130	190	132	152	220			15	
-02		150			159	154	255	156	210	290	560		26	
-03		200			190	219	212	315	214	258	360		660	52
-04					340	810	57							
-05		250			190	273	266	370	268	312	420		660	71
-06					340	810	80							
-07		300			190	325	318	420	322	360	470		660	96
-08					340								810	111
-09		350			190	377	370	480	374	410	530		700	118
-10					340								850	135
-11		400			250	426	418	540	422	468	590		1050	170
-12					450									199
-13		500			250	530	522	660	526	572	720		850	246
-14					450								1050	288
-15		600			250	630	622	750	626	672	820		850	300
-16					450								1050	349
-17		700			250	720	712	850	716	762	910		850	370
-18					450								1050	433
-19		800			250	820	812	950	816	862	1020		850	464
-20					450								1050	543
-21		900			320	920	912	1050	916	962	1120		1000	595
-22					520								1200	684
-23		1000			320	1020	1012	1160	1016	1062	1230		1000	715
-24	520		1200	824										

Изм	Лист	№ докум	Подп	Дата

ТС-579.03.000СБ

Лист  
3

23398-06 64 Формат А3

Коп. Ибарова



ТС-579.03.000 СБ

Размеры в мм

Продолжение

Обозначение	Рис.	Dy	Рy, МПа (кгс/см²)	Компенсирова- ющая способ- ность, Δ	Dн	D	Dо	D1	D2	D3	L	d	Масса, кг							
ТС-579.03.000 - 25	1	1200	2,5(25)	320	1220	1212	1360	1216	1262	1430	1000		965							
- 26				520							1200		1116							
- 27				320							1400		1420	1412	1570	1416	1462	1640	1000	1250
- 28				520									1200	1442						
- 29		500		250	530	522	630	526	572	680	850		212							
- 30				450							1050		248							
- 31		600		250	630	622	730	626	672	780	850		253							
- 32				450							1050		295							
- 33		700		250	720	712	830	716	762	880	850		298							
- 34				450							1050		346							
- 35		800	1,6(16)	250	820	812	930	816	862	990	850		382							
- 36				450							1050		445							
- 37		900		320	920	912	1030	916	962	1090	1000		485							
- 38				520							1200		559							
- 39		1000		320	1020	1012	1140	1016	1062	1190	1000		592							
- 40				520							1200		680							
- 41		1200		320	1220	1212	1340	1216	1262	1400	1000		736							
- 42				520							1200		846							
- 43		1400		320	1420	1412	1550	1416	1462	1600	1000		941							
- 44				520							1200		1079							
- 45	2	100	2,5(25)	240	108	104	250	106	126	400	500	12	46							
- 46		125			133	130	275	132	152	420			49							
- 47		150			159	154	340	156	210	520	560	16	91							
- 48		200			190	219	212	400	214	258	580	660	20	144						
- 49					340							810		150						

Изм. Испол. № Схем. Подп. Дел. Кол. Исполн.

ТС-579.03.000 СБ

Лист 4

Формат А3

ТС-579 03.000-21

Размеры в мм

Продолжение

Обозначение	Рис.	Ду	Р <sub>у</sub> , МПа (кгс/см <sup>2</sup> )	Коэффициент поправки на свойство, k <sub>2</sub>	Д <sub>н</sub>	Д	Д <sub>о</sub>	Д <sub>1</sub>	Д <sub>2</sub>	Д <sub>3</sub>	Л	с	Масса, кг
ТС-579 03.000 - 50	2	250	2.5(25)	190	273	266	450	268	312	630	560	20	169
- 51				340							810		150
- 52		300		190	325	318	500	322	360	670	660	24	225
- 53				340							810		240
- 54		350		190	377	370	550	374	410	720	700	24	258
- 55				340							850		275
- 56		400		250	426	418	600	422	468	780	1050	24	340
- 57				450							1050		368
- 58		500		250	530	522	710	526	572	900	850	24	460
- 59				450							1050		501
- 60		600		250	630	622	810	626	672	1000	850	24	561
- 61				450							1050		610
- 62		700		250	720	712	900	716	762	1090	850	24	685
- 63				450							1050		748
- 64		800		250	820	812	1000	816	862	1190	850	24	795
- 65				450							1050		872
- 66		900		320	920	912	1100	916	962	1230	1000	24	966
- 67				520							1200		1055
- 68		1000		320	1020	1012	1200	1016	1062	1390	1000	24	1100
- 69				520							1200		1205
- 70		1200		320	1220	1212	1400	1216	1262	1590	1000	24	1388
- 71				520							1200		1538
- 72		1400		320	1420	1412	1600	1416	1462	1790	1000	24	1608
- 73	520		1200	2000									

Изм.	Лист	№ докум	Испол.	Дата

ТС-579.03.000 С5

Лист  
5

ИОН ИСЭИЗСА

93398-06 66

Фирмат А.3

ТС-579.03.000-СБ

Размеры в мм

Продолжение

Обозначение	Рис.	Ду	Р <sub>у</sub> , МПа (кгс/см <sup>2</sup> )	Компенсирова- ющая способ- ность, Δ	Дн	Д	Д <sub>в</sub>	Д <sub>1</sub>	Д <sub>2</sub>	Д <sub>3</sub>	L	d	Масса, кг
ТС-579.03.000 - 74	2	500	1,6(16)	250	530	522	710	526	572	900	850	20	394
- 75				450							1050		430
- 76		600		250	630	622	810	626	672	1000	850		465
- 77				450							1050		508
- 78		700		250	720	712	900	716	762	1090	850		563
- 79				450							1050		612
- 80		800		250	820	812	1000	816	862	1190	850		673
- 81				450							1050		736
- 82		900		320	920	912	1100	916	962	1290	1000		816
- 83				520							1200		890
- 84		1000		320	1020	1012	1200	1016	1062	1390	1000		938
- 85				520							1200		1026
- 86		1200		320	1220	1212	1400	1216	1262	1590	1100		1150
- 87				520							1200		1256
- 88		1400		320	1420	1412	1600	1416	1462	1790	1000		1420
- 89				520							1200		1560

Изм.	Исполн.	Провер.	Дата

ТС-579.03.000 СБ

Лист  
6

Коп. Изменения

23398-06 67 Формат А3

Код	Обозначение	Наименование	Код на исполн. ТС-579.03.100-									Примечание		
			01	02	03	04	05	06	07	08	09			
А3		Документация												
	ТС-579.03.100 СБ	Сборочный чертёж												
		Детали												
А3	ТС-579.03.101	Фланец												
	-02	Фланец	/											
	-04	Фланец	/											
	-06	Фланец	/											

Исполнения 10 19 - см. листы 4...5;  
 20 29 - см. листы 6...8;  
 30 39 - см. листы 9...11;  
 40 47 - см. листы 12, 13

ТС-579.03.100

Грунд - бунса

Исполн.	Исполн.	Исполн.	Исполн.	Исполн.	Исполн.	Исполн.	Исполн.	Исполн.	Исполн.	Исполн.	Исполн.	Исполн.	Исполн.	Исполн.	Исполн.	Исполн.	Исполн.	Исполн.
Исполн.	Исполн.	Исполн.	Исполн.	Исполн.	Исполн.	Исполн.	Исполн.	Исполн.	Исполн.	Исполн.	Исполн.	Исполн.	Исполн.	Исполн.	Исполн.	Исполн.	Исполн.	Исполн.
Исполн.	Исполн.	Исполн.	Исполн.	Исполн.	Исполн.	Исполн.	Исполн.	Исполн.	Исполн.	Исполн.	Исполн.	Исполн.	Исполн.	Исполн.	Исполн.	Исполн.	Исполн.	Исполн.

Лист 1

Изм. № табл. Подп. и дата

Код	Обозначение	Наименование	Код на исполн. ТС-579.03.100-									Примечание		
			01	02	03	04	05	06	07	08	09			
А3	ТС-579.03.101 - 08	Фланец												
	- 10	Фланец												
	- 12	Фланец												
	- 14	Фланец												
	- 16	Фланец												
	- 18	Фланец												
А3	ТС-579.03.102	Обечайка												
	- 01	Обечайка	/											
	- 02	Обечайка	/											
	- 03	Обечайка	/											
	- 04	Обечайка	/											
	- 05	Обечайка	/											
	- 06	Обечайка	/											
	- 07	Обечайка	/											
	- 08	Обечайка	/											

Инв. № инв.	Обозначение	Наименование	Кол. на испит. ТС-579.03.100-									Примечание		
			01	02	03	04	05	06	07	08	09			
2	ТС-579.03.100 - 09	Автомобиль												
3	ТС-579.03.103	Кальчо	1											1
	- 01	Кальчо		1										
	- 02	Кальчо			1									
	- 03	Кальчо				1								
	- 04	Кальчо					1							
	- 05	Кальчо						1						
	- 06	Кальчо							1					
	- 07	Кальчо								1				
	- 08	Кальчо									1			
	- 09	Кальчо										1		

Инв. № инв.	№ докум.	Дата	Лист
			3
ТС-579.03.100			Формат А3

Инв. № инв.	Обозначение	Наименование	Кол. на испит. ТС-579.03.100-																Примечание	
			10	11	12	13	14	15	16	17	18	19								
		Документация																		
А3	ТС-579.03.100 СБ	Сборный чертеж																		
		Автомобиль																		
А3	ТС-579.03.101 - 20	Фланец	1																	
	- 22	Фланец		1																
	- 24	Фланец			1															
	- 26	Фланец				1														
	- 28	Фланец					1													
	- 30	Фланец						1												
	32	Фланец							1											
	34	Фланец								1										
	- 36	Фланец									1									
	- 38	Фланец										1								

Инв. № инв.	№ докум.	Дата	Лист
			4
ТС-579.03.100			Формат А3

Формат Зона	Объёмные	Наименование	Алл на исполн ТС-579 03.100-										Примечание				
			10	11	12	13	14	15	16	17	18	19					
A3	2	ТС-579 03.102 -08	Печатайка									/					
A3	2	ТС-579 03.102	Печатайка	/								/			/		
			Оборудован														
			Оборудован	/													
			Оборудован														
			Оборудован														
A3	3	ТС-579 03.103 -08	Кольцо								/						
			Кольцо														
A3	3	ТС-579 03.103 -10	Кольцо	/													
			Кольцо														
			Кольцо														
			Кольцо														
			Кольцо														
			Кольцо														
			Кольцо														
			Кольцо														
			Кольцо														

Итого листов		Итого страниц		Итого листов	
ТС-579. 03. 100					
Формат А4					
				Лист	5

Формат Зона	Объёмные	Наименование	Кол на исполн ТС-579 03.100-										Примечание				
			20	21	22	23	24	25	26	27	28	29					
A3		Документация															
		Справочный картёж															
		Детали															
A3	1	ТС-579 03.101 -40	Фланец	/													
			Фланец														
			Фланец														
			Фланец														
			Фланец														
			Фланец														
			Фланец														
			Фланец														
			Фланец														
			Фланец														
			Фланец														
			Фланец														
			Фланец														

Итого листов		Итого страниц		Итого листов	
ТС-579. 03. 100					
Формат А4					
				Лист	6

№	Зач.	Лист	Обозначение	Наименование	Кол на испани. ТС-579.03.100-							Примечание						
					20	21	22	23	24	25	26		27	28	29			
А3	1		ТС-579.03.101 - 11	Фланец													1	
А3	2		ТС-579.03.102	Обечайка	1													1
			-00	Обечайка		1												1
			-01	Обечайка			1											1
			-02	Обечайка				1										1
			03	Обечайка					1									1
			04	Обечайка						1								1
			-05	Обечайка							1							1
			-13	Обечайка	1													1
			-14	Обечайка		1												1
			-15	Обечайка			1											1
А3	3		ТС-579.03.103	Кольцо				1										1
			-01	Кольцо					1									1
			-02	Кольцо						1								1

Лист 7

ТС-579.03.100

Формат А4

Имя Фамилия Имя Отчество Индекс Листы в файле

№	Зач.	Лист	Обозначение	Наименование	Кол на испани. ТС-579.03.100-							Примечание							
					20	21	22	23	24	25	26		27	28	29				
А3	3		ТС-579.03.103 - 03	Кольцо														1	
			-04	Кольцо															1
			-05	Кольцо															1
			-12	Кольцо	1														1
			-13	Кольцо		1													1
			-14	Кольцо			1												1
			-15	Кольцо				1											1

Лист 8

ТС-579.03.100

№ п/п	Взнос	№	Обозначение	Наименование	Коп. на исх. л. Тс-579. 03. 100-											Примечание					
					30	31	32	33	34	35	36	37	38	39							
				Документация																	
A3			ТС-579. 03. 100. СБ	Справочный картон				X	X	X	X	X	X	X	X	X	X	X	X	X	
				Детали:																	
A3	/		ТС-579. 03. 101 - 13	Франец	/																
			- 15	Франец	/																
			- 17	Франец	/																
			- 19	Франец	/																
			- 21	Франец	/																
			- 23	Франец	/																
			- 25	Франец	/																
			- 27	Франец	/														/	/	
			- 29	Франец	/														/	/	
					Изм.	Исх.	Исп.	Исп.	Исп.	Исп.	Исп.	Исп.	Исп.	Исп.	Исп.	Исп.	Исп.	Исп.	Исп.	Исп.	
																					Лист 9
					ТС-579. 03. 100												Формат А4				

№ п/п		Лист и часть		Контур и вид		Лист и часть		Коп. на исх. л. Тс-579. 03. 100-											Примечание		
№	Лист	Лист	Часть	Лист	Часть	70	31	32	33	34	35	36	37	38	39						
A3	/			ТС-579. 03. 101 - 31	Франец	/														/	/
A3	2			ТС-579. 03. 102 - 06	Обечайка	/															
				- 07	Обечайка	/															
				- 08	Обечайка	/															
				- 09	Обечайка	/															
				- 10	Обечайка	/															
				- 11	Обечайка	/															
				- 12	Обечайка	/															
				- 13	Обечайка	/															
				- 14	Обечайка	/															
				- 15	Обечайка	/															
A3	3			ТС-579. 03. 103 - 06	Кольцо	/															
				- 07	Кольцо	/															
				- 08	Кольцо	/															
					Изм.	Исх.	Исп.	Исп.	Исп.	Исп.	Исп.	Исп.	Исп.	Исп.	Исп.	Исп.	Исп.	Исп.	Исп.	Исп.	Лист 10
					ТС-579. 03. 100												Формат А4				



№	Знач	Лист	Обозначение	Наименование	Кол. на листы ТС-579.03.100-										Примечание			
					30	31	32	33	34	35	36	37	38	39				
А3	3		ТС-579.03.103 - 09	Кольцо				1										
			- 10	Кольцо					1									
			- 11	Кольцо						1								
			- 12	Кольцо							1							
			- 13	Кольцо								1						
			- 14	Кольцо									1					
			- 15	Кольцо										1				
					ТС-579.03.100													
					№	Лист	№ докум.	Подп.	Дата									Лист
																		11

Формат А4

№	Знач	Лист	Обозначение	Наименование	Кол. на листы ТС-579.03.100-										Примечание			
					40	41	42	43	44	45	46	47						
А3			ТС-579.03.100.05	Сборочный чертеж														
				Документация														
				Ассембли														
А3	1		ТС-579.03.101 - 33	Фланец				1										
			- 35	Фланец					1									
			- 37	Фланец						1								
			- 39	Фланец							1							
			- 41	Фланец								1						
			- 43	Фланец									1					
			- 45	Фланец										1				
			- 47	Фланец											1			
					ТС-579.03.100													
					№	Лист	№ докум.	Подп.	Дата									Лист
																		12

Код	Обозначение	Назначение	Кол. на испол. ТС-579.03.100					Примечание									
			40	41	42	43	44		45	46	47						
А3	ТС-579.03.102	08	09	10	11	12	13	14	15	1							
А3	ТС-579.03.103	08	09	10	11	12	13	14	15	1							

Лист 13  
Формат А4

ТС-579.03.100

Имя и фамилия: \_\_\_\_\_  
Подпись: \_\_\_\_\_  
Дата: \_\_\_\_\_

ТС-579.03.003

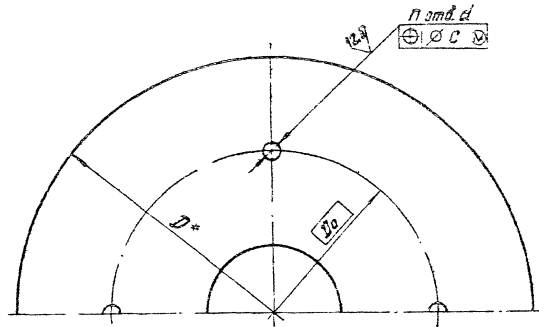
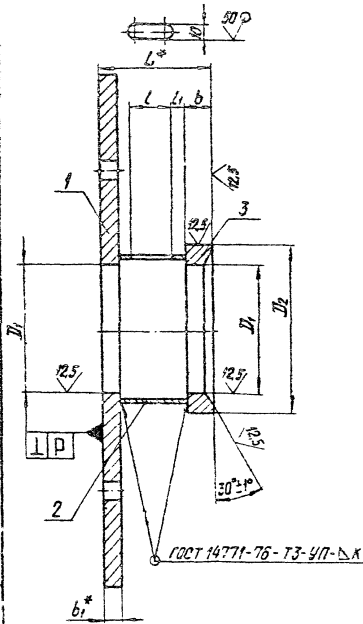
✓ (✓)

Обозначение	D	d*	Длина по диаметру Lo*	Масса, кг
ТС-579.03.003	104 <sup>+1</sup>	4	335	0.03
-01	130 <sup>+1</sup>		425	0.04
-02	154 <sup>+1</sup>		505	0.22
-03	212 <sup>+1</sup>	8	605	0.27
-04	266 <sup>+1</sup>		855	0.34
-05	318 <sup>+1</sup>		1020	0.49
-06	370 <sup>+1</sup>	10	1180	0.66
-07	420 <sup>+2</sup>		1340	0.83
-08	524 <sup>+2</sup>		1550	1.07
-09	624 <sup>+2</sup>	15	1920	1.22
-10	714 <sup>+2</sup>		2260	1.40
-11	814 <sup>+2</sup>		2570	1.58
-12	914 <sup>+2</sup>	20	2890	1.78
-13	1014 <sup>+3</sup>		3200	1.97
-14	1214 <sup>+3</sup>		3830	2.36
-15	1414 <sup>+3</sup>	4460	2.76	

\* Размеры для справок

ТС-579.03.003				Лист	1	Итого	1
Кольцо упорное				См. табл.			
В-д ГОСТ 2590-71				Инструкция			
Крыж ВСт3сп5 ГОСТ 535-79				Экспертная организация			

ТС-579.03.100.СБ



- 1.\* Размеры для справок.
2. Н4;  $\pm \frac{IT_{14}}{2}$ .
3. Значение позиционного допуска: для  $d = 13 - C = 1 \text{ мм}$ ;  $d = 18 - C = 1 \text{ мм}$ ;  $d > 18 - C = 3 \text{ мм}$ .
4. Значение допуска перпендикулярности:  
 для условного прохода до 400 мм -  $P = 0,7 \text{ мм}$ ;  
 для условного прохода от 400 до 800 мм -  $P = 1,5 \text{ мм}$ ;  
 для условного прохода от 800 до 1400 мм -  $P = 2,0 \text{ мм}$ .
5. Паз для заливки смазки допускается выполнять круглого сечения с диаметром равным  $2,5 L$  мм.
6. Остальные технические требования по ТУ 34-42-10137-81.

Таблицу исполнений см. на листах 2,3.

				ТС-579.03.100.СБ		
Исполнение	Материал	Масса	Лист	Число	Листов	З
Грунд-букса	Сталь	—	1	1	3	
Сборочный чертеж	—	—	1	1	3	
				Институт Энергоинформационных систем Инжендерский центр		

ТС-579.03.100 С5

размеры в мм

Обозначение	Dy	Ry, МПа (кгс/см <sup>2</sup> )	D <sub>1</sub>	D <sub>2</sub>	D <sub>0</sub>		D*	L*	L	L <sub>1</sub>	b	b <sub>1</sub> *	a'	κ	c	n, шт	Масса, кг
					Нормал	Пред. откл											
ТС-579.03.100	100		106 <sup>+0,9</sup>	126 - 1,0	250		400										
-01	125		132 <sup>+1,0</sup>	152 - 1,0	275	±0,7	420	85±2	30	10	20-2	16	13 <sup>+0,43</sup>	3±1	1,0	3	15
-02	150		156 <sup>+1,0</sup>	210 - 1,1	340	±1,4	520	100±2		11			16 <sup>+0,43</sup>		2,0	4	27
-03	200		214 <sup>+1,1</sup>	258 - 1,3	400		580		40	19		20				5	42
-04	250		268 <sup>+1,3</sup>	312 - 1,3	450		630	130±2					23 <sup>+0,52</sup>				46
-05	300		322 <sup>+1,4</sup>	360 - 1,4	500		670	135±2			32-2	24		5±1		6	59
-06	350		374 <sup>+1,4</sup>	410 - 1,5	550		720	175±2				28	27 <sup>+1,52</sup>				63
-07	400	2,5(25)	422 <sup>+1,5</sup>	468 - 1,5	600		780	180±2	70	25		28				8	88
-08	500		526 <sup>+1,7</sup>	572 - 1,7	710		900	185±2									115
-09	600		626 <sup>+1,7</sup>	672 - 2,0	810		1000	190±2						6±1		10	146
-10	700		716 <sup>+2,0</sup>	762 - 2,0	900		1090				40-2				3,0	12	163
-11	800		816 <sup>+2,3</sup>	862 - 2,3	1000	±2,2	1190					32	33 <sup>+0,62</sup>				187
-12	900		916 <sup>+2,3</sup>	962 - 2,3	1100		1290	230±2								14	215
-13	1000		1016 <sup>+2,6</sup>	1062 - 2,6	1200		1390		90	35				6±1			230
-14	1200		1216 <sup>+2,6</sup>	1262 - 3,1	1400		1590	240±2			50-2					18	294
-15	1400		1416 <sup>+3,1</sup>	1462 - 3,1	1600		1790	245±2				35				20	366
-16	500		526 <sup>+1,7</sup>	572 - 1,7	710		900	180±2				24				8	103
-17	600		626 <sup>+1,7</sup>	672 - 2,0	810		1000		70	25			23 <sup>+0,52</sup>	6±1		10	119
-18	700		716 <sup>+2,0</sup>	762 - 2,0	900		1090	185±2			40-2					12	146
-19	800	1,6(16)	816 <sup>+2,3</sup>	862 - 2,3	1000		1190					28					171
-20	900		916 <sup>+2,3</sup>	962 - 2,3	1100		1290	225±2								14	198
-21	1000		1016 <sup>+2,6</sup>	1062 - 2,6	1200		1390	235±2	90	35			27 <sup>+0,52</sup>	8±1		18	271
-22	1200		1216 <sup>+2,6</sup>	1262 - 3,1	1400		1590	235±2			50-2					18	271
-23	1400		1416 <sup>+3,1</sup>	1462 - 3,1	1600		1790	240±2				32				20	340

Изм. лист № 000000 Подп. Лом

ТС-579.03.100 С5

Лист

2

Коп. Н.И.И.И.И.

23352-06 76 0000000000

TC-579.03.100CB

Размеры 3 мм

Продолжение

Обозначение	Dy	Ру. МПа (кгс/см²)	D1	D2	D0		D*	L*	l	L1	b	b1*	d	κ	c	n, шт.	** Масса, кг	
					поверхн.	по отв.												
TC-579.03.100 -24	100		105 <sup>+0,9</sup>	126 <sup>-1,0</sup>	165		200	85±2		10			13 <sup>+0,43</sup>		1,0	3	4	
-25	125		132 <sup>+1,0</sup>	152 <sup>-1,0</sup>	190	±0,7	220		30		20-2	16		3±1		4,5		
-26	150		155 <sup>+1,0</sup>	210 <sup>-1,1</sup>	255	±1,4	290	100±2		11			18 <sup>+0,43</sup>		2,0	4	9	
-27	220		214 <sup>+1,1</sup>	258 <sup>-1,3</sup>	315		360	130±2				20				5	17	
-28	250		268 <sup>+1,3</sup>	312 <sup>-1,3</sup>	370		420		40	19			23 <sup>+0,52</sup>				19	
-29	300		322 <sup>+1,4</sup>	360 <sup>-1,4</sup>	420		470	135±2			32-2	24		5±1		6	25	
-30	350		374 <sup>+1,4</sup>	410 <sup>-1,5</sup>	480		530	175±2					27 <sup>+0,52</sup>				32	
-31	400		422 <sup>+1,5</sup>	468 <sup>-1,5</sup>	540		590	180±2				28				8	42	
-32	500	2,5(25)	525 <sup>+1,7</sup>	572 <sup>-1,7</sup>	650		720	185±2	70	25							63	
-33	600		626 <sup>+1,7</sup>	672 <sup>-2,0</sup>	750		820							6±1		10	80	
-34	700		715 <sup>+2,0</sup>	762 <sup>-2,0</sup>	850		910	190±2			40-2					12	90	
-35	800		815 <sup>+2,3</sup>	852 <sup>-2,3</sup>	950	±2,2	1020					32	33 <sup>+0,52</sup>				111	
-36	900		915 <sup>+2,3</sup>	962 <sup>-2,3</sup>	1050		1120	230±2						8±1		14	133	
-37	1000		1015 <sup>+2,5</sup>	1062 <sup>-2,5</sup>	1160		1230		90	35							15,3	
-38	1200		1215 <sup>+2,5</sup>	1262 <sup>-3,1</sup>	1360		1430	240±2									18	19,8
-39	1400		1415 <sup>+3,1</sup>	1462 <sup>-3,1</sup>	1570		1640	245±2			50-2	36					20	250
-40	500		525 <sup>+1,7</sup>	572 <sup>-1,7</sup>	630		680					24	23 <sup>+0,52</sup>	6±1		8	51	
-41	600		626 <sup>+1,7</sup>	672 <sup>-2,0</sup>	730		780	180±2		70	25					10	60	
-42	700		715 <sup>+2,0</sup>	762 <sup>-2,0</sup>	830		880	185±2			40					12	77	
-43	800	1,5(16)	815 <sup>+2,3</sup>	852 <sup>-2,3</sup>	930		990					28					96	
-44	900		915 <sup>+2,3</sup>	962 <sup>-2,3</sup>	1030		1090	225±2					27 <sup>+0,52</sup>	8±1		14	111	
-45	1000		1015 <sup>+2,5</sup>	1062 <sup>-2,5</sup>	1140		1190		90	35							126	
-46	1200		1215 <sup>+2,5</sup>	1262 <sup>-3,1</sup>	1340		1400	235±2				50					18	172
-47	1400		1415 <sup>+3,1</sup>	1462 <sup>-3,1</sup>	1550		1600	240±2				32				20	212	

\*\* Масса задана с учетом обработки и массы направляющего металла

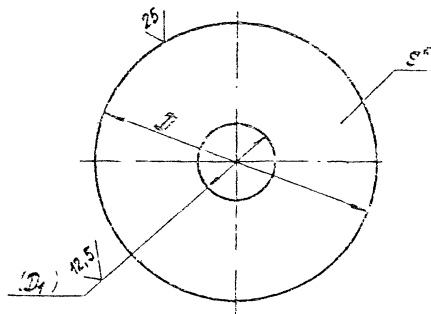
Изм.	Лист	№ докум.	Изд.	Дата

TC-579.03.100CB

Лист  
3

TC-579.03.101

В(✓)



Размеры в мм

Обозначение	Dy	R <sub>н</sub> , мм <sup>2</sup> (каж/к <sup>2</sup> )	D	(D <sub>1</sub> )	S	Масса, кг
TC-579.03.101	100	2,5(25)	400	106 <sup>+0,9</sup>	16	15
-01			200	132 <sup>+1,0</sup>		3
-02	420		15			
-03	125		220	156 <sup>+1,0</sup>	20	3,2
-04	150		520			2,5
-05	200		290	214 <sup>+1,1</sup>	20	6
-06	580		36			
-07	350		256 <sup>+1,3</sup>	24	10,6	
-08	250				630	40
-09	300		420	322 <sup>+1,4</sup>	24	13,2
-10	670		52			
-11	470	17,9				

- \* Размер для справок.
- Размеры в скобках - после сборки.
- Н14 ; с14.
- Допускается изготавливать из двух, трех частей.
- Сварка полуавтоматическая в углекислом газе, проволока СБ-08ГС или СБ-08ГЭС по ГОСТ 2246-70. Разделка кромок под сварку и требования к выделению сварного шва в соответствии с РГМ-10-81.
- Остальные технические требования по ТУЗК-46-10189-81.

TC-579.03.101					
Контр. лист	№ докум.	Подп.	Дата	Фланец	Лист
Разработ.	Опечатава.	Судья	Исп.		из
Листв	Аккумулят.	Резерв	Год		Лист 1 / Листов 2
Исполн.	Исполн.	Исполн.	Исполн.	Б.П.Н-5 ГОСТ 14903-74	Институт
Умб	Исполн.	Исполн.	Исполн.	В.П.Н-5 ГОСТ 14903-74	Энергомашиностроения
				В.П.Н-5 ГОСТ 14903-74	Ленинградский филиал

101'03'03.101

Размеры в мм

Продолжение

Обозначение	Dy	Py, МПа (кгс/см²)	D	D <sub>1</sub>	S*	Масса, кг
ТС-579.03.101-30	1400	2,5(25)	1790	1416 <sup>+3,1</sup>	36	269
-31			1640			155
-32	500		900	525 <sup>+1,7</sup>	24	81
-33			680			28
-34	600		1000	525 <sup>+1,7</sup>	24	31
-35			780			33
-36	700		1090	716 <sup>+2,0</sup>	28	118
-37			830			48,6
-38	800	1,5(15)	1190	816 <sup>+2,3</sup>	28	131
-39			990			56
-40	900		1230	915 <sup>+2,3</sup>	28	141
-41			1090			58,4
-42	1000		1390	1016 <sup>+2,6</sup>	28	157
-43			1190			63,3
-44	1200		1590	1216 <sup>+2,6</sup>	28	183
-45			1400			85,5
-46	1400		1790	1416 <sup>+3,1</sup>	32	240
-47			1600			113

Размеры в мм

Продолжение

Обозначение	Dy	Py, МПа (кгс/см²)	D	D <sub>1</sub>	S*	Масса, кг
ТС-579.03.101-12	350		720	374 <sup>+1,4</sup>	24	55
-13			530			21,5
-14	400		780	422 <sup>+1,5</sup>	28	75
-15			590			30,2
-16	500		900	525 <sup>+1,7</sup>	28	93
-17			720			42,7
-18	600		1000	626 <sup>+1,7</sup>	28	121
-19			820			56,8
-20	700	2,5(25)	1090	716 <sup>+2,0</sup>	28	135
-21			910			63,9
-22	800		1190	816 <sup>+2,3</sup>	32	149
-23			1020			75,8
-24	900		1290	916 <sup>+2,3</sup>	32	164
-25			1120			84
-26	1000		1390	1016 <sup>+2,6</sup>	32	179
-27			1230			97
-28	1200		1590	1216 <sup>+2,6</sup>	32	209
-29			1430			114

ИЗМ. 01 1950 г. 1 00 27 77

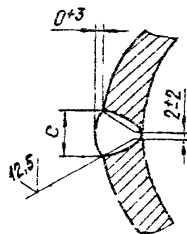
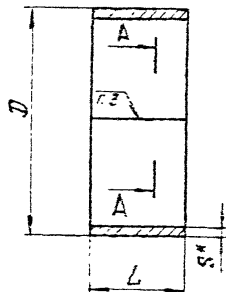
ТС-579.03.101

Лист  
2

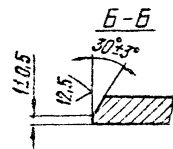
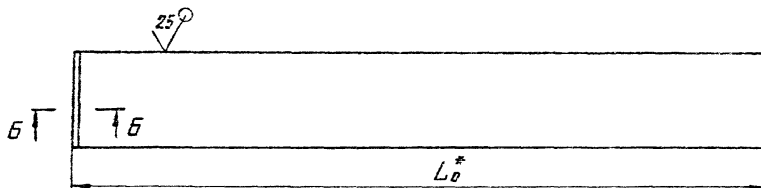
ТС-579.03.102

A-A

√(✓)



Развертка



Размеры в мм

Обозначение	Dy	Ry, МПа (Rm) (МПа)	D	L	S*	e	L*	Масса, кг
ТС-579.03.102	100	2,5(25)	122	50	3	8±2	377	0.4
-01	125		146				458	0.5
-02	150		174				546	0.9
-03	200		236	80	6	12±2	741	2.7
-04	250		290				911	3.3
-05	300		342				1074	3.9
-06	350		394	120	8	16±2	1237	7.0
-07	400		442				1388	7.8
-08	500		548				1721	13.0
-09	600		648	160	10	21	2035	15.3
-10	700		738				2347	17.5
-11	800		842				2644	24.9
-12	900		942	160	12	21	2958	37.2
-13	1000		1042				3272	41.1
-14	1200		1246				3912	59.0
-15	1400	1446				4540	68.4	

- \* Размеры для справок.
- h14; ± 17<sup>14</sup>/<sub>2</sub>.
- Сварка дуговая плавящимся электродом типа Э42 ГОСТ 9467-75.
- Остальные технические требования по ТУ 34-42-10187-81.

ТС-579.03.102				Лист	Кол-во	Кол-во в
Обечайка				1	1	1
Изм.	Лист	№ докум.	Подп.	Дата		
Разраб.	Деталь	Слож.	Мат.	Исп.		
Проб.	Вспомогат.	Сбор.	Сбор.	Сбор.		
И.К.	С.И.	С.И.	С.И.	С.И.		
И.К.	С.И.	С.И.	С.И.	С.И.		
Лист				Институт Энергомонтажпроект Ленинградский филиал		
Б.И.С. ГОСТ 19905-74				Всп.Сл. ГОСТ 14637-79		

Лист Иманова

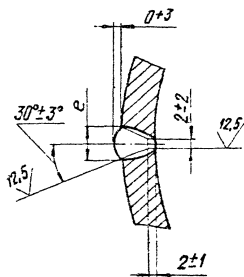
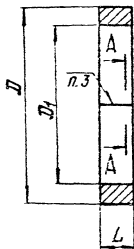
Формат А3



ТС-579.03.103

A-A

25/ (✓)



Размеры в мм

Обозначение	Dy	Ry, мм (радиус?)	D1	D	L	Длина радиуса	e	Масса, кг
ТС-579.03.103.	100		100	130		360		0,6
-01	125		126	158	20	445	16	0,8
-02	150		150	216		574	34	2,8
-03	200		208	284		740	30	4,5
-04	250		262	318		910		5,4
-05	300		316	365	32	1070	28	5,4
-06	350		368	416		1230		5,8
-07	400	2,5(25)	416	474		1397		8,5
-08	500		520	580		1727		13,0
-09	600		620	680		2041		15,2
-10	700		710	770		2323		17,3
-11	800		810	870	40	2637	30	24,8
-12	900		910	970		2951		27,8
-13	1000		1010	1070		3265		30,7
-14	1200		1210	1270		3893		45,8
-15	1400		1410	1470	50	4521		53,2

- \* Размеры для справок.
- Н14, h14.
- Сварка дуговая плавающим электродом типа Э42 ГОСТ 9457-75.
- Стальные технические требования по ТУ 34-42-10187-81.

ТС-579.03.103

				Лист		Масса		Максимум	
						см		—	
				Лист		Листов		1	
Изм.	№	Дата	Деталь	Кольцо		Институт Энергомонтажпроект Ленинградский филиал		ВСтЗсп5 ГОСТ 380-71	
Разработ.	Провер.	Состав	Состав						
Исполн.	Состав	Состав	Состав						

Лист	Зонт	Лист	Обязательное	Наименование	Код на исполн. ТС-579.03.200-									Примечание			
					-	01	02	03	04	05	06	07	08		09		
А3				Документация													
А3	1		ТС-579.03.200 СБ	Сборочный чертёж													
				Детали													
А3	1		ТС-579.03.201	Фланец													
				Фланец													

Изменения 10...19 - см. листы 3,4;  
20...23 - см. лист 5.

Код на исполн. ТС-579.03.200		Лист		Лист		Лист	
Код	Лист	Код	Лист	Код	Лист	Код	Лист
Фланец - упор							
Экз.: 01010124-01 Институт Исследования Формат А4							

101.01010124

Лист № 001 Лист № 002 Лист № 003 Лист № 004 Лист № 005 Лист № 006 Лист № 007 Лист № 008 Лист № 009

Лист	Зонт	Лист	Обязательное	Наименование	Код на исполн. ТС-579.03.200-									Примечание			
					-	01	02	03	04	05	06	07	08		09		
А3	1		ТС-579.03.201 - 02	Фланец													
				Фланец													
				Фланец													
				Фланец													
				Фланец													
				Фланец													
				Фланец													
А3	9		ТС-579.03.202	Сталон													
				Сталон													

Код	Лист	Код	Лист

ТС-579.03.200

Лист  
2  
Формат А4

№ п/п	Стр.	Лист	Обозначение	Наименование	Кол на источн ТС-579.03.200 -											Примечание		
					10	11	12	13	14	15	16	17	18	19				
				Документация														
			ТС-579.03.200.СБ	Сборочный чертеж														
				Ассембли														
А3	1		ТС-579.03.201 - 10	Фланец	1													
				Фланец		1												
				Фланец			1											
				Фланец				1										
				Фланец					1									
				Фланец						1								
				Фланец							1							
				Фланец								1						
				Фланец									1					

Карт Лист № докум Подп. Дата  
 Лист 3  
 Формат А4  
 ТС-579.03.200

№ п/п	Стр.	Лист	Обозначение	Наименование	Кол на источн ТС-579.03.200 -											Примечание		
					10	11	12	13	14	15	16	17	18	19				
				Документация														
А3	1		ТС-579.03.201 - 19	Фланец														
А3	2		ТС-579.03.201 - 01	Стяжка														

Карт Лист № докум Подп. Дата  
 Лист 4  
 Формат А4  
 ТС-579.03.200

Обозначение	Наименование	Кол. на исполн. ТС-579.03.200					Примечание
		20	21	22	23		
А3	Дополнительно						
	Сварочный чертеж						
	Чертеж						
	Фланец	1					
А3	Фланец		1				
	Фланец			1			
	Фланец				1		
А3	Станок	14	14	18	20		
		ТС-579.03.200					Лист 5
							Формат А4

ТС-579.03.200 СБ

1. \* Размеры для справок.
2.  $\pm \frac{1714}{2}$ .
3. Допуск совпадения отверстий поверхностей деталей паз. 2 относительно общей оси  $\phi 1.2$  мм.
4. Сварку производить электродами Э42 ГОСТ 9467-75.
5. Остальные технические требования по ТУ34-42-10187-81.

Таблицу исполнений см на листе 2

ТС-579.03.200 СБ				Лист	Масса	Масштаб
Фланец-упор						
Изм.	Лист	№ докум.	Испол.	См.	Масштаб	
20	1	ТС-579.03.200 СБ	1	1:1	—	
Провер.	Вед. пр.	Составл.	Св.	1:1	—	
				Лист 1	Листов 2	
				Институт Энергомашиностроения Ленинградский филиал		

TC-579.03.200.06

Размеры в мм

Обозначение	L <sub>у</sub>	R <sub>у</sub> , мм (х2/см <sup>2</sup> )	D <sub>о</sub>		D <sub>1</sub> *	D *	L	d	c	n, шт	K	Масса, кг	
			Номинал.	Гр.откл.									
ТС-579.03.200	100	2,5(25)	250	± 0,7	110	400	97	13 <sup>+0,43</sup>	1,0	3	5+1	17,3	
-01	125		275		135	420						18,1	
-02	150		340	± 1,4	165	520	112	18 <sup>+0,43</sup>	2,0	4	6+1	29,0	
-03	200		400		225	580						41,2	
-04	250		450	± 2,2	275	630	116	23 <sup>+0,52</sup>	3,0	5	8+1	44,0	
-05	300		500		328	670						61,6	
-06	350		550	± 2,2	380	720	120	27 <sup>+0,52</sup>	3,0	6	10+1	65,6	
-07	400		600		430	780						73,0	
-08	500		710	± 2,2	535	900	124	33 <sup>+0,62</sup>	3,0	8	12+1	97,3	
-09	600		810		635	1000						114,3	
-10	700		900	± 2,2	725	1090	128	33 <sup>+0,62</sup>	3,0	10	14+1	145,2	
-11	800		1000		825	1190						157,8	
-12	900		1100	± 2,2	925	1290	132	33 <sup>+0,62</sup>	3,0	12	16+1	175,6	
-13	1000		1200		1025	1390						187,1	
-14	1200		1400	± 2,2	1225	1590	132	33 <sup>+0,62</sup>	3,0	14	18+1	180,5	
-15	1400		1500		1425	1790						224,0	
-16	500		1,5(15)	710	± 2,2	535	900	120	23 <sup>+0,52</sup>	3,0	8	10+1	85,3
-17	600			810		635	1000						100,0
-18	700			900	± 2,2	725	1090	124	27 <sup>+0,52</sup>	3,0	10	12+1	128,9
-19	800			1000		825	1190						138,8
-20	900			1100	± 2,2	925	1290	128	27 <sup>+0,52</sup>	3,0	12	14+1	154,8
-21	1000			1200		1025	1390						165,6
-22	1200			1400	± 2,2	1225	1590	132	27 <sup>+0,52</sup>	3,0	14	16+1	197,5
-23	1400	1600		1425		1790	224,3						

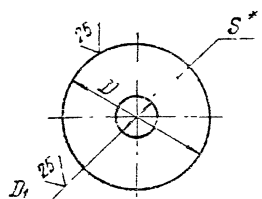
Изм. лист № 000000 (с/л) Дата

ТС-579.03.200.06

Лист  
2

ТС-579.03.201

√(√)



Размеры в мм

Обозначение	$D_1$	$D$	$S^*$	Масса, кг
ТС-579.03.201	100	400		12,5
-01	125	420	12	13,5
-02	150	520		18,6
-03	200	580	16	28,2
-04	250	630		31,0
-05	300	670		42,0
-06	350	720	20	49,7
-07	400	750		52,2
-08	500	900	24	76,5
-09	600	1000		88,3
-10	700	1090		114,0
-11	800	1190		126,6
-12	900	1290	25	139,2
-13	1000	1390		150,7
-14	1200	1590		175,8

Размеры в мм

Продолжение

Обозначение	$D_1$	$D$	$S^*$	Масса, кг
ТС-579.03.201-15	1400	1790	32	229,6
-16	500	535	20	64,5
-17	600	635		74,0
-18	700	725		97,7
-19	800	825	24	107,6
-20	900	925		118,4
-21	1000	1025		129,2
-22	1200	1225		150,7
-23	1400	1425	26	172,3

- 1\* Размер для справок.
- 2. H14 ; h14.

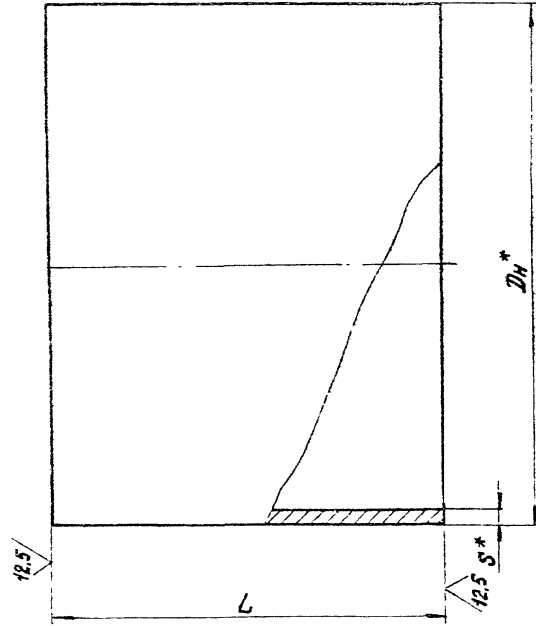
ТС-579.03.201

Мат. лист	№ докум.	Лист	Дата	Лист	Масса	Масштаб
Разраб.	Сметчик	Инж.	Проф.	Проф.	См. мод.	—
Проф.	Сметчик	Инж.	Проф.	Проф.	Лист	Листов 1
К. Копар	Гавриб	Сметчик	Инж.	Проф.	Институт Скелетостроительств Ленинградский филиал	
Упр.	Сметчик	Инж.	Проф.	Лист	Б-ЛН-5 ГОСТ 19903-74 Лист 3 от 5 ГОСТ 4637-79	

Фланец

ТС-579.03.202

✓ ✓



Размеры в мм

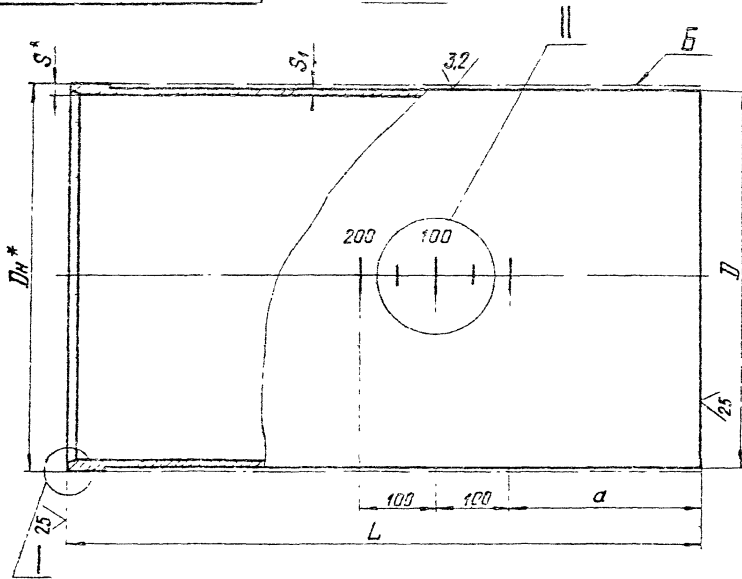
Обозначение	Дн*	L	S*	Масса, кг
ТС-579.03.202	133	85	6	1,6
-01	159	100	7	2,6

- 1.\* Размеры для справок.
2. h14.

ТС-579.03.202				
Изм	Лист	№ докум	Подп.	Дата
		Станова	С.И. В	
		Землячка	В.И. В	
Стакан				
И контр		Почтуб	Утв	Стрелкина
Дн × S-20 ТУ4-З-190-82				
Лист	Масса	Материал		
	Сч табл.	—		
Лист	Листов	Институт Экспертно-технологический филиал		

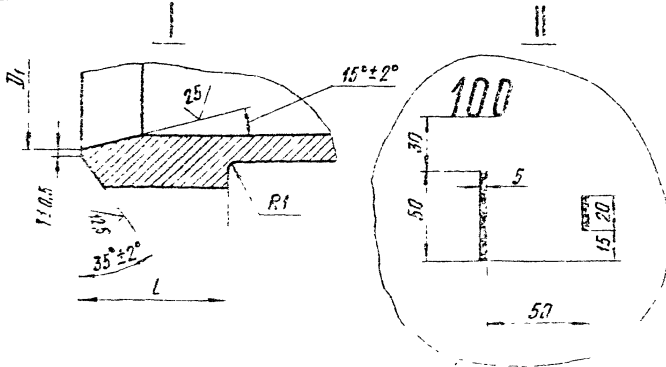
TC-579.03.001

Рис. 1



√(√)

- 1.\* Размеры для справок.
2.  $H14; \pm \frac{IT14}{2}; h14$ .
3. Допускается толщина стенки  $S \geq S_1$ .
4. Для повышения надежности и коррозионной стойкости компенсатора рекомендуем эмалировать шликерным методом поверхность Б, при этом проточку диаметром  $D$  выполнять сквозной.
5. Сварка полуавтоматическая в углекислом газе, проволока СВ-08ГС или СВ-08Г2С по ГОСТ 2246-70 или автоматическая под слоем флюса проволока, СВ-08А, СВ-08АА, СВ-08ГС по ГОСТ 2246-70.
6. Требования к выполнению сварного шва в соответствии с СНиП 3.05.03-85.
7. Контроль сварных швов в соответствии с СНиП 3.05.03-85.
8. Штрихи и знаки наносить эмалью ПФ-115 ГОСТ 6465-76, шрифтом ПО-20 ГОСТ 26.020-80.
9. Остальные технические требования по ТУ 34-42-10187-81.



Таблицу исполнений см. на листах 3, 4.

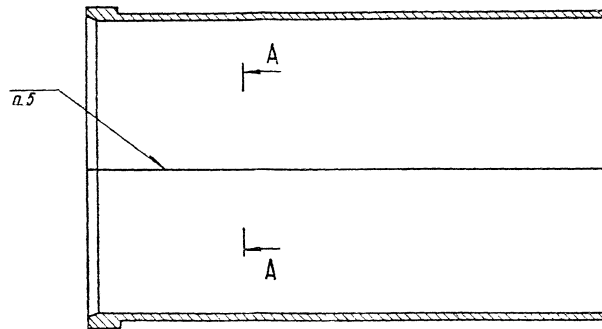
				TC-579.03.001		
Изм.	Лист	№ докум.	Подп.	Дата	Лист	Кол-во
		Структурный			1	1
		Сборочный			1	1
		Эксплуатационный			1	1
					Патрубок	
					См. табл.	
					Институт Энергомонтажпроект Ленинградского филиала	



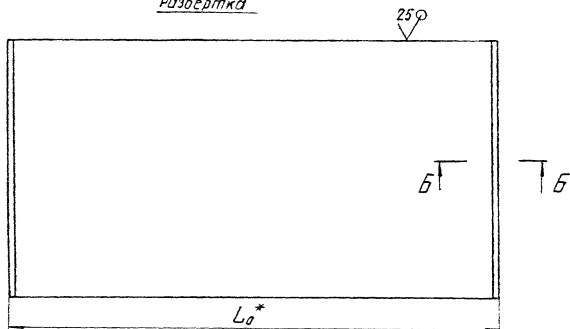
100'80'619-31

Рис. 2

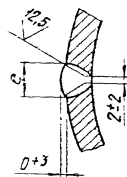
Остальное см. рис. 1



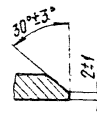
Развертка



А-А



Б-Б



Изм.	Лист	№ докум.	Подп.	Дата	

ТС-579.03.001

Лист  
2

100 80 615-31

Размеры в мм

Обозначение	Р.К.	D <sub>2</sub>	Р <sub>у</sub> МПа (кгс/см <sup>2</sup> )	Компенси- рующая разборная Δ	D <sub>1</sub> *	S*	D	S <sub>1</sub> , мм	D <sub>1</sub>	L	l	a	ε	L <sub>0</sub> *	Материал	Масса, кг	Приме- дания
ТС-579.03.001	1	100	2,5 (25)	240	108	6	101-0,35	3	130 <sup>+0,07</sup>	500	30-18	130			Труба Дн × S ТУ 14-3-100-82 20 ГОСТ 1050-74	7,5	допускается замена Труба Дн × S - 6372С ТУ 14-3-100-82
-01		125			123		120-0,40		125 <sup>+0,05</sup>							9,4	
-02		150			159	7	154-0,40	3,5	150 <sup>+0,05</sup>	560	150	14,7					
-03		200			190	9	212-0,40	4	207 <sup>+0,05</sup>	660	200	30,8					
-04					340	219	813	37,7									
-05		250			150	11	266-0,52	5	255 <sup>+0,10</sup>	660	200	46,9					
-06					300	273	810	57,5									
-07		300			150	13	318-0,57	6	309 <sup>+0,10</sup>	660	200	66,0					
-08					300					810		81,0					
-09		350			150	13	370-0,57	7	359 <sup>+0,10</sup>	700	200	81,7					
-10					300					81,0		93,1					
-11		400			200	13	418-0,63	7,5	406 <sup>+0,15</sup>	850	200	120,8					
-12	400		1050	149,3													
-13	2	500	1,6 (16)	200	530	14	522-0,70	8	514 <sup>+0,15</sup>	850	200	1934	22±2	1934	Труба Дн × S ГОСТ 19003-74 60м-30м ГОСТ 14637-79	151,3	допускается замена материала на сталь марки: 08Г2С, 17Г1С-У, 11Г1С, 10Г1С ГОСТ 5500-79; 20-300Г15Г1Ф
-14									400	650						614 <sup>+0,15</sup>	
-15		600		200	650	622-0,70	8	614 <sup>+0,15</sup>	850	200	180,7						
-16				400					1050		223,2						
-17		700		200	720	712-0,80	9	704 <sup>+0,20</sup>	850	200	207,1						
-18				400					1050		255,8						
-19		800		200	820	812-0,90	10	802 <sup>+0,20</sup>	850	200	269,6						
-20				400					1050		333,0						

№ - лист № докум. Изм. Дата  
кор. № 000000

ТС-579.03.001

Лист  
3

23398-06

90 200мм х 15

100 50 665-01

Размеры в мм

Продолжение

Обозначение	Рис	Dy	Dy, мм (кэс/см <sup>2</sup> )	Компенсационная способность, Δ	D <sup>*</sup>	S <sup>*</sup>	II	S <sub>1</sub> , мм	D <sub>1</sub>	L	l	a	e	L <sub>0</sub> *	Материал	Масса, кг	Примечание	
ТС-579.03.001-21	2	900	1,5 (15)	250	920	15	912-0,30	11	905 <sup>+2,3</sup>	1000	50-1,5	310	22±2	2839	Лист 5-ПН-5 ГОСТ 19903-74 6См 3 см 5 ГОСТ 14637-79	356,6	Допускается замена материала на сталь марки: 09Г2С, ППГС-У, ППГС, ППС по ГОСТ 5520-79; 20-3 ГОСТ 1677-81	
-22				450						1200						427,9		
-23		1000		250	1020	18	1012-1,25	12	1006 <sup>+2,5</sup>	1000			26±2	3146		444,5		
-24				450						1200				533,4				
-25		1200	250	1220	1212-1,05	13	1205 <sup>+2,5</sup>	1305 <sup>+2,5</sup>	1000	26±2	3774	533,3						
-26			450						1200		639,9							
-27		1400	250	1420	1412-1,25	20	1405 <sup>+3,1</sup>	1405 <sup>+3,1</sup>	1000	26±2	4396	690,2						
-28			450						1200		828,2							
-29		500	2,5 (25)	200	530	15	522-0,70	9	514 <sup>+1,75</sup>	850	40-1,5	260	22±2	1514		Лист 5-ПН-5 ГОСТ 19903-74 6См 3 см 5 ГОСТ 14637-79		172,3
-30				400						1050								212,9
-31		600		200	630	11	522-0,70	11	614 <sup>+1,75</sup>	850			26±2	1928				205,8
-32				400						1050				254,3				
-33		700	200	720	18	712-3,30	12	704 <sup>+2,00</sup>	850	26±2	2204	264,7						
-34			400						1050		327,0							
-35		800	200	820	20	812-3,30	14	802 <sup>+2,30</sup>	850	30±2	2512	335,2						
-36			400						1050			414,1						
-37		900	250	920	15	912-0,70	15	905 <sup>+2,30</sup>	1000	30±2	2826	443,6						
-38			450						1200		532,4							
-39		1000	250	1020	22	1012-1,05	17	1005 <sup>+2,50</sup>	1000	34±2	3134	541,2						
-40			450						1200			649,5						
-41	1200	250	1220	25	1212-1,05	20	1205 <sup>+2,50</sup>	1000	34±2	3752	736,3							
-42		450						1200		883,6								
-43	1400	250	1420	28	1412-1,25	27	1406 <sup>+3,10</sup>	1500	34±2	4371	960,8							
-44		450						1200		1152,9								

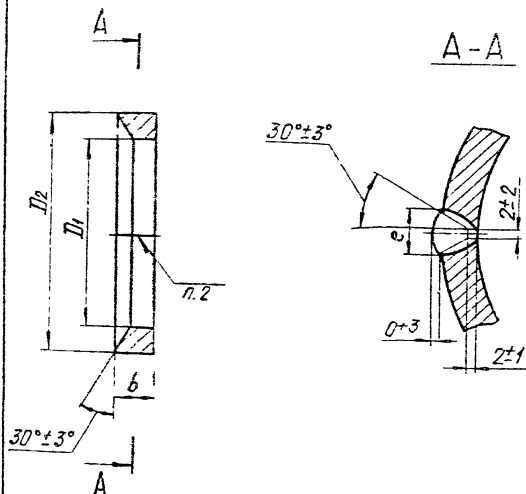
Изм.	№	Дата	Исполн.

ТС-579.03.001

Лист 4

ТС-579.03.002

12.5



Размеры в мм

Обозначение	Dy	D1	D2	Длина разверт. L0*	b	e	Масса, кг
ТС-579.03.002.	100	106 <sup>+0,9</sup>	125-1,0	396	20±2	16±2	0,5
-01	125	132 <sup>+1,0</sup>	152-1,0	477		0,7	
-02	150	158 <sup>+1,0</sup>	210-1,1	659	30±2	34±3	2,7
-03	200	214 <sup>+1,1</sup>	258-1,3	810		4,4	
-04	250	268 <sup>+1,3</sup>	312-1,3	980	32±2	26±2	5,3
-05	300	322 <sup>+1,4</sup>	350-1,4	1130			5,7
-06	350	374 <sup>+1,4</sup>	410-1,5	1287	40±2	30±3	8,4
-07	400	422 <sup>+1,5</sup>	468-1,5	1470			12,9
-08	500	526 <sup>+1,7</sup>	572-1,7	1796	40±2	30±3	15,1
-09	600	626 <sup>+1,7</sup>	672-2,0	2110			17,2
-10	700	716 <sup>+2,0</sup>	762-2,0	2393			

Размеры в мм

Продолжение

Обозначение	Dy	D1	D2	Длина разверт. L0*	b	e	Масса, кг
ТС-579.03.002 - 11	800	816 <sup>+2,3</sup>	862-2,3	2707	40±2	30±3	19,3
- 12	900	916 <sup>+2,3</sup>	962-2,3	3021			21,7
- 13	1000	1016 <sup>+2,6</sup>	1062-2,6	3335	50±2	30±3	21,0
- 14	1200	1216 <sup>+2,6</sup>	1262-3,1	3963			32,0
- 15	1400	1416 <sup>+3,1</sup>	1462-3,1	4591			36,0

- 1.\* Размеры для справок.
2. Сварка ручная дуговая, электрод Э42 ГОСТ 9467-75.
3. Допускается замена материала на сталь марок: 09Г2С, 17Г1С-У, 17Г1С, 17ГС по ГОСТ 5520-79; 20-3 ГОСТ 1577-81.
4. Остальные технические требования по ТУ34-42-10187-81.

				ТС-579.03.002			
Изм.	Лист	№ докум.	Подп.	Дата	Лит.	Масса	Листов
Разраб.	Отеплов	2	В.И.Р.	1979	См. табл.	—	—
Пров.	Велицкий	2	В.И.Р.	1979	Лист	Листов	1
И.контр.	Пачтов	2	В.И.Р.	1979	Институт Энергомонтажпроект Ленинградский филиал		
Утв.	Велицкий	2	В.И.Р.	1979	ВСтЗсн5 ГОСТ 380-81		

И.П.Иванова

23378-06 92

Формат А3

Формат	Лист	Объяснение	Наименование	Кол. на источн. ТС-580.00.000-									Примечание				
				-	01	02	03	04	05	06	07	08		09			
			Документация														
А3		ТС-580.00.000 СБ	Сборочный чертёж	×	×	×	×	×	×	×	×	×	×	×	×	×	×
А4		ТС-579 Д	Технические требования	×	×	×	×	×	×	×	×	×	×	×	×	×	×
А3	1	ТС-580.01.000	Сборочные единицы														
		- 01	Корпус														
		- 01	Корпус														

Исполнения 10...19 - см. листы 6...9 ;  
 20...29 - см. листы 10...13 ;  
 30...39 - см. листы 14...16 ;  
 40...49 - см. листы 17...18 ;  
 50...57 - см. листы 19...20 .

Вид	Учет	№ докум.	Подп.	Дата	Лист				Листов
					Экземпляр	Счет	№	№	
	Корпус	Комплексы	А3	01	20				
	и детали	Листы	А3	01	20				
	Число	Сборочный	А3	01	20				

**ТС-580.00.000**

**Компексатор  
сальниковый  
двухсторонний**

Энергомашиностроительный филиал  
Ленинградский филиал

Формат А4

Формат	Лист	Объяснение	Наименование	Кол. на источн. ТС-580.00.000-									Примечание				
				-	01	02	03	04	05	06	07	08		09			
А6	1	ТС-580.01.000	Корпус			1											
		- 03	Корпус				1										
		- 04	Корпус					1									
		- 05	Корпус						1								
		- 06	Корпус							1							
		- 07	Корпус								1						
		- 08	Корпус									1					
		- 09	Корпус										1				
А3	2	ТС-579.03.000	Патрубок в сборе										2				
		- 01	Патрубок в сборе											2			
		- 02	Патрубок в сборе												2		
		- 03	Патрубок в сборе													2	
		- 04	Патрубок в сборе														2
		- 05	Патрубок в сборе														2
		06	Патрубок в сборе														2
		- 07	Патрубок в сборе														2

№ докум.		№ докум.	Подп.	Дата	Листов
Вид	Учет				
<b>ТС-580.00.000</b>					

Лист	2
------	---

Зона	Лист	Обозначение	Наименование	Кол. на исполнении ТС-580.00.000-										Примечание		
				-	01	02	03	04	05	06	07	08	09			
A3	2	ТС-579.03.000 - 08 09	Патрубок в сборе Патрубок в сборе											2	2	
			<u>Детали</u>													
A3	3	ТС-579.00.001 - 05 - 06 - 07 - 08	Шпилька Шпилька Шпилька Шпилька	6	6			8								
A3	4	ТС-579.00.002	Пластина Пластина Пластина Пластина	6	6			8								12

Изм. Лист № докум. Подп. Дата  
 ТС-580.00.000  
 формат А4

Зона	Лист	Обозначение	Наименование	Кол. на исполнении ТС-580.00.000-										Примечание		
				-	01	02	03	04	05	06	07	08	09			
5			Стандартные изделия													
			Болты ГОСТ-5915 - 70	24	24											
			M12 7H 5													
			M16 7H 5													
			M20 7H 5	32												48
			M24 7H 5													
			<u>Материалы</u>													
6			Набивка скатанная ГОСТ 5152 - 86													0.12 кг
			Марки АР 10*10	6М	10М											0.58 кг
			Марки АР 20*20													0.58 кг
			Марки АР 22*22													

Изм. Лист № докум. Подп. Дата  
 ТС-580.00.000  
 формат А4

№ п/п	Спецификация	Наименование	Кол на исполн. ТС-580.00.000-										Примечание	
			01	02	03	04	05	06	07	08	09			
6		Найдена скатанная ГОСТ 502-84 марки АР 28х28		6м										0,48 кг
7		Корпус ГИЛ 6467-70 2С ф 10 2С ф 20 2С ф 22 2С ф 25		1,2м 1,6м										0,09 кг 0,38 кг 0,46 кг 0,74 кг

Иск. лист № док. Подп. Дата

ТС-580.00.000

Лист 5

Формат А4

№ п/п	Объединение	Наименование	Кол на исполн. ТС-580.00.000-										Примечание						
			10	11	12	13	14	15	16	17	18	19							
А1		Инженерия																	
А2	ТС-580.00.000 СБ. ТР-579-1	Сварочный чертеж Технические требования Сварочные таблицы																	
А3	ТС-580.01.000 - 10 ТС-580.02.000	Корпус Корпус Корпус Корпус Корпус Корпус Корпус																	

Иск. лист № док. Подп. Дата

ТС-580.00.000

Лист 6

Зона	Лист	Обозначение	Наименование	Кол на истин. ТС-580.00.000-														Примечание
				10	11	12	13	14	15	16	17	18	19					
A3	1	ТС-580.00.000 - 08	Корпус															1
A3	2	ТС-579.03.000 - 10	Патрубок в сборе	2														
		- 11	Патрубок в сборе	2														
		- 12	Патрубок в сборе	2														
		- 13	Патрубок в сборе	2														
		- 14	Патрубок в сборе	2														
		- 15	Патрубок в сборе	2														
		- 16	Патрубок в сборе	2														
		- 17	Патрубок в сборе	2														
		- 18	Патрубок в сборе	2														
		- 19	Патрубок в сборе	2														
			Детали															
A3	3	ТС-579.00.001 - 09	Шпилька	12	16	16												2

Изм	Лист	№ докум	Подп	Дата
ТС-580.00.000				
Формат А4				

Лист	7
------	---

Зона	Лист	Обозначение	Наименование	Кол на истин. ТС-580.00.000-														Примечание
				10	11	12	13	14	15	16	17	18	19					
A3	3	ТС-579.00.001 - 09	Шпилька	12	16	16												
A3	4	ТС-579.00.002 - 03	Пластина	16	16	16												24
		- 04	Пластина	16	16	16												24
			Стандартные изделия															
			Гайки ГОСТ 5915-70															
			M24 - 7H 5	48	64	64												
			M30 - 7H 5	64	64	80	80	96	96	96	96							
			Материалы															
			Найдено скотанная															
			ГОСТ 5152-84															
			Марки AP 20x20	76м														Л.48 м2
			Марки AP 25x25	34м	34м	40м	50м	20м	26м	34м								С.75 м2

Изм	Лист	№ докум	Подп	Дата
ТС-580.00.000				
Формат А4				

Лист	8
------	---



Формат	Зона	Поз.	Обозначение	Наименование	Кол. на исполн. ТС-580.00.000 -														Примечание			
					10	11	12	13	14	15	16	17	18	19								
		7			Шнур ГОСТ 6467-79																	
					2С Ф 20					45м												0,59 мс
					2С Ф 22										4м	4,5м	15м	5м				0,59 мс
					2С Ф 25						5м	6м	6м	8м								0,59 мс

Лист	Лист	№ докум.	Подп.	Дата	

ТС-580.00.000

Лист 9

Формат А4

Лист № табл. Поз. и дата Взам инв. Изм № Фабл. Подп. и дата

Формат	Зона	Поз.	Обозначение	Наименование	Кол. на исполн. ТС-580.00.000 -														Примечание				
					20	21	22	23	24	25	26	27	28	29									
					<u>Документация</u>																		
A3			ТС-580.00.000 СБ	Сборочный чертеж																			
A4			ТС-579 Д	Технические требования																			
				<u>Сдвоенные единицы</u>																			
A3	1		ТС-580.02.000 - 09	Карлус																			
			- 10	Карлус																			
			- 11	Карлус																			
			- 12	Карлус																			
			- 13	Карлус																			
			- 14	Карлус																			
			- 15	Карлус																			
			- 16	Карлус																			
			- 17	Карлус																			

Изм.	Лист	№ докум.	Подп.	Дата	

ТС-580.00.000

Лист

10

Код	Стр.	Сч.	Наименование	Объединение	Наименование	Кол. на испан. ТС-580 по СЮО-													Примечания
						20	21	22	23	24	25	26	27	28	29				
А3	1		ТС-580.01.000		Корпус													1	
А3	2		ТС-579.03.000	20	Патрибок в сборе	2													
				29	Патрибок в сборе		2												
				30	Патрибок в сборе			2											
				31	Патрибок в сборе				2										
				32	Патрибок в сборе					2									
				33	Патрибок в сборе						2								
				34	Патрибок в сборе							2							
				35	Патрибок в сборе								2					2	
				36	Патрибок в сборе									2				2	
				45	Патрибок в сборе														
					Датчик														
А3	3		ТС-579.00.001	16	Шильда		16	16	20	20	24	24							

																				Лист	11	
																						Результат А4
<b>ТС-580.00.000</b>																						

Инв. № подл.	Дата	Плат.	Объединение	Инв. № подл.	Плат.	Итого	Кол. на испан. ТС-580 по СЮО-													Примечания		
							20	21	22	23	24	25	26	27	28	29						
А3	3		ТС-579.00.001-08		Шильда	24																
				09	Шильда										24	24						
А3	4		ТС-579.00.002-02		Пластина		16	16	20	20	24	24										
				03	Пластина										24	24						
				04	Пластина								74									
					Стандартные изделия																	
5			ГОСТ 5916-70		Балки ГОСТ 5916-70																	
			М20 - ТН.5		М20 - ТН.5		64	64	80	80	96	96										
			М24 - ТН.5		М24 - ТН.5										96	96						
			М30 - ТН.5		М30 - ТН.5		96															

																						Лист	12
																							Объединение А4
<b>ТС-580.00.000</b>																							

Кл.	Эш.	Обозначение	Наименование	Кол. на источн. ТС-580.00.000-												Примечание	
				20	21	22	23	24	25	26	27	28	29				
			Материалы														
			лит. установка														
			ГОСТ 5152-84														0,75кг
			Мораль АР 25x25			34м	42м	50м	50м	55м	55м	54м	64м				0,12кг
			Мораль АР 10x10														
			Шп. 17 19														
			2С			5м	6м	8м	8м	9м	9м	10м	10м				0,59кг
			2С ф 10													1,2м	0,09кг

Изм. Лист № докум. Подп. Дата

ТС-580.00.000

Лист 13

Формат А4

Кл.	Эш.	Обозначение	Наименование	Кол. на источн. ТС-580.00.000-												Примечание	
				30	31	32	33	34	35	36	37	38	39				
			Документация														
			Формальный чертеж														
			Техническое предложение														
			Сборочные единицы														
			Карпус														
			Карпус														
			Карпус														
			Карпус														
			Карпус														
			Карпус														
			Карпус														
			Карпус														
			Карпус														

Изм. Лист № докум. Подп. Дата

ТС-580.00.000

Лист 14

Формат	Зона	Поз	Обозначение	Наименование	Кол на исполн ТС-580.00.000-										Примечание				
					30	31	32	33	34	35	36	37	38	39					
A3	1		ТС-580 01.000 - 10	Класс													1		
A3	2		ТС-579.03.000 - 46 - 47 - 48 - 49 - 50 - 51 - 52 - 53 - 54 - 55	Патрубок в сборе Патрубок в сборе Патрубок в сборе Патрубок в сборе Патрубок в сборе Патрубок в сборе Патрубок в сборе Патрубок в сборе Патрубок в сборе Патрубок в сборе	2		2												

				ТС-580.00.000										Лист
														15
														Формат А3

Формат	Зона	Поз	Обозначение	Наименование	Кол на исполн ТС-580.00.000-										Примечание					
					30	31	32	33	34	35	36	37	38	39						
	6			<u>Материалы</u> Набивка скатанная ГОСТ 5152 - 84 Марки АР 10×10 Марки АР 20×20 Марки АР 22×22 Марки АР 28×28																
					10м															0,12 кг 0,48 кг 0,58 кг 0,91 кг
					6м															0,91 кг
	7			Шнур ГОСТ 6467-79 2С ф 10 2С ф 20 2С ф 22 2С ф 28	16м															0,99 кг 4,5м 0,46 кг 0,74 кг

				ТС-580.00.000										Лист
														16
														Формат А3

Код	Знач	Лист	Обязание	Наименование	Кол. на остатк. ТС-580.00.000-										Примечание			
					40	41	42	43	44	45	46	47	48	49				
				Документация														
A3			ТС-580.00.000СБ	Сборочный чертеж														
A4			ТС-579Д	Технические требования														
				Сборочные единицы														
A3	1		ТС-580.02.000	корпус	1													
			- 01	Корпус		1												
			- 02	Корпус			1											
			- 03	Корпус				1										
			- 04	Корпус					1									
			- 05	Корпус						1								
			- 06	Корпус							1							
			- 07	Корпус								1						
			- 08	Корпус									1					
			- 09	Корпус										1				

Имя Ист. № докум. Подп. Дата

ТС-580.00.000

Лист 17

Формат А4

Код	Знач	Лист	Обязание	Наименование	Кол. на остатк. ТС-580.00.000-										Примечание				
					40	41	42	43	44	45	46	47	48	49					
A3	2		ТС-580.03.000 - 56	Патрубок в сборе	2														
			- 57	Патрубок в сборе		2													
A3	2		ТС-579.03.000 - 38	Патрубок в сборе			2												
			- 39	Патрубок в сборе				2											
			- 60	Патрубок в сборе					2										
			- 61	Патрубок в сборе						2									
			- 62	Патрубок в сборе							2								
			- 63	Патрубок в сборе								2							
			- 64	Патрубок в сборе									2						
			- 65	Патрубок в сборе										2					
				Патриенты															
6				Надпись скатанная															
				маркировка	25-25	100	150	200	300	400	500	600	700	800	900	1000	1100	1200	0.75кг
7				Шпир ГОСТ 6467-79	32м	34м	36м	38м	40м	42м	44м	46м	48м	50м	52м	54м	56м	58м	
				ТС Ф 25	32м	34м	36м	38м	40м	42м	44м	46м	48м	50м	52м	54м	56м	58м	

Имя Ист. № докум. Подп. Дата

ТС-580.00.000

Лист 18

Код	Обозначение	Наименование	Кол. на исполн. ТС-580 00.000-							Примечание
			50	51	52	53	54	55	56	
		Документация								
А3	ТС-580.00.000.СБ	Сборочный чертеж								
А4	ТС-579.Д	Технические предания								
		Сборочные единицы								
А3	1	ТС-580.02.000 - 10	1							
		- 11	1							
		- 12			1					
		13			1					
		- 14				1				
		- 15					1			
		- 16						1		
		- 17							1	

Изм. лист № 000000 Подп. Дата

ТС-580.00.000

Лист 19

Формат А4

Код	Обозначение	Наименование	Кол. на исполн. ТС-580.00.000-							Примечание
			50	51	52	53	54	55	56	
А3	7	Патрубок в сборе	2							
		- 75	2							
		- 76		2						
		- 77			2					
		- 78				2				
		- 79					2			
		- 80						2		
		- 81							2	
		Материалы								
Б		Наборки скатанки								
		ГОСТ 5152-84								
		марки АР 25х25	4шт	44шт	50шт	55шт	55шт	6шт	6шт	0,75 кг.
Г		Шнур ГОСТ 6467-79								
		2С φ 25	6м	6м	8м	9м	9м	10м	10м	0,59 кг

Изм. лист № 000000 Подп. Дата

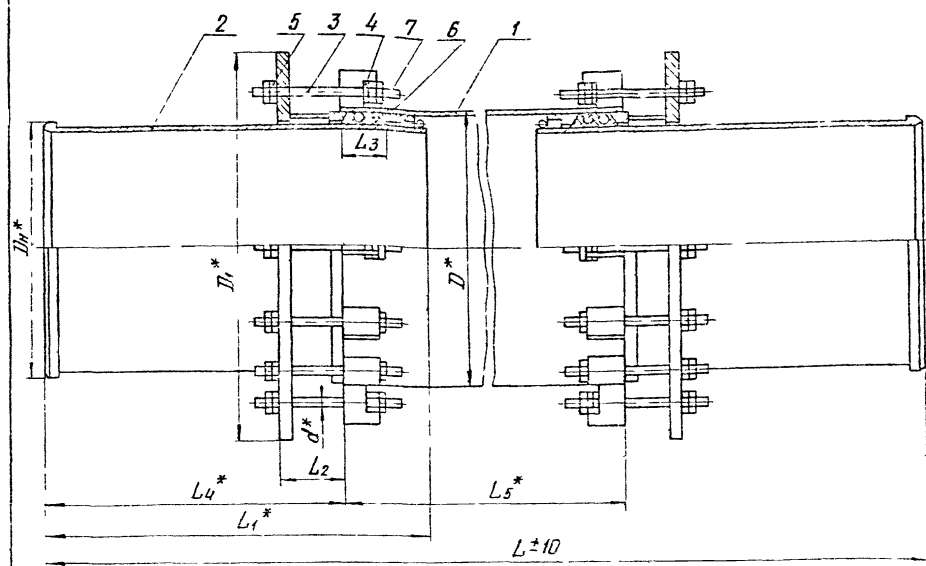
ТС-580.00.000

Лист 20

Формат А4

93 000 00 085-31

Рис 1



Техническая характеристика

Условное давление Р <sub>у</sub> , МПа (кгс/см <sup>2</sup> )	Условный проход П <sub>у</sub> мм	Давление рабочей среды, МПа (кгс/см <sup>2</sup> ), при температуре среды, °С		
		200	250	300
≤ 4,6 (16) 2,5 (25)	100-800	1,6 (16)	1,4 (14)	1,25 (12,5)
		2,5 (25)	2,2 (22)	2,0 (20,0)

Сальниковые компенсаторы допускается применять в зданиях строительства тепловых сетей с расчетной температурой наружного воздуха не менее минус 40°С.

Технические требования

- 1\* Размеры для справок.
- 2 Набивка (поз. 6) состоит из асбестовых колец марки АР, АРС ГОСТ 5152-84. Набивка скатанная прорезиненная применяется при давлении рабочей среды до 10 МПа и температуре до 400°С. В случае использования сальникового компенсатора при давлении рабочей среды до 0,5 МПа и температуре до 140°С применяются кольца (поз. 7) теплостойкой резины типа 2 со средней степенью твердости С по ГОСТ 6467-79 и асбестовая набивка АП-31 ГОСТ 5152-84. Стыковочные концы резиновых колец рекомендуем срезать под углом 30° и уложить в нахлест.

Резиновые кольца укладываются между асбестовыми кольцами. Перед установкой асбестовых колец в сальниковую камеру их рекомендуется нагревать в машинном масле с графитом до температуры (40-50)°С.

3. При установке набивки стыки колец должны быть сдвинуты относительно друг друга на 90°, каждое кольцо должно быть сжато гряд-дуксой в камере до установки в ней следующего кольца.

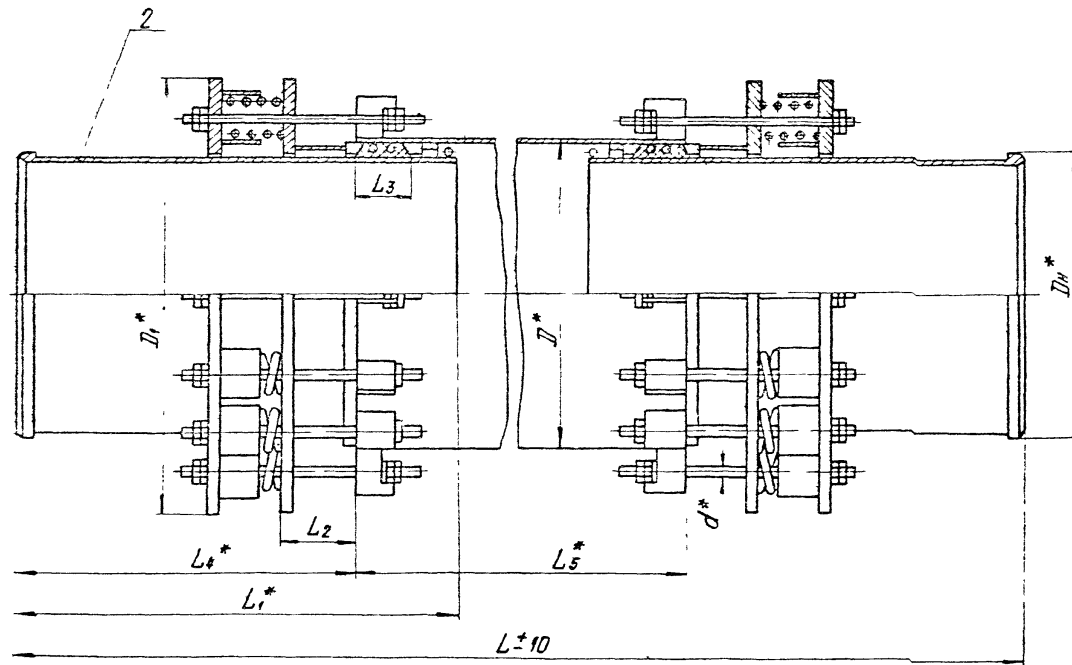
4. Стальные технические требования по ТУ 84 КС 12:87-81.  
5. А.С. № 96628

Таблицу исполнений см. на листах 3 4

ТС-580.00.000 СБ						Лист	Масса	Масштаб
Изм.	Год	№	Создан	Проверен	Дата	Компенсатор сальниковый двухсторонний	См табл	—
Разработ	Исполнитель	Сектор	1989	1989	1989			
Проект	Выполнитель	Сектор	1989	1989	1989	Лист 1	Листов 4	
В каталоге	Исполнитель	Сектор	1989	1989	1989	Институт Энергоинженерства и Энергетики		

TC-580.00.000 CB

Рис. 2  
Остальное см. рис. 1



№ п/п	Исполн	№ докум	Подп	Дата

TC-580.00.000 CB

Лист  
2



TC-580.00.000-21

Размеры в мм

Обозначение		Цу	Рy, МПа (кгс/см²)	Максимальная нагрузка на пружину при f=70мм, кН (кгс)	Сила трения в стальной обойме компенсатора, кН (тс)	Компенсирующая способность, Δ	Dн*	D*	D₁*		L	L₁*	L₂	L₃	L₄*	L₅*	α*	Кол. штифтов	Масса, кг				
Рис. 1	Рис. 2								Рис.1	Рис.2									Рис.1	Рис.2	Рис.1	Рис.2	
TC-580.00.000	TC-580.00.000-29	100	2,5 (25)	2,73 (278)	5,24 (534)		108	133	200	400	1500	500	50±0,52	50±0,74	380	740	12	3	42	110			
-01	-30	125					17(1,7)	240×2	133	159	220	420										53	121
-02	-31	150					40(4,0)		159	219	290	520	1620	560	50±0,74	100±0,9		400	820	15	4	95	220
-03	-32	200					58(5,8)	190×2	219	273	360	580	1720	660	90±0,9	120±0,9		470	780	20	5	176	352
-04	-33						340×2	273	325	420	630	2320	810	620			1080	212	386				
-05	-34	250					70(7,0)	190×2	273	325	420	630	1720	660	90±0,9	120±0,9		470	780	20	5	230	417
-06	-35						340×2	273	325	420	630	2320	810	620			1080	279	468				
-07	-36	300					82(8,2)	190×2	325	377	470	670	1720	660	90±0,9	120±0,9		470	780	20	6	302	548
-08	-37						340×2	325	377	470	670	2320	810	620			1080	367	613				
-09	-38	350					92(9,2)	190×2	377	426	530	720	1800	700	130±1,0	170±1,0		510	780	24	6	358	626
-10	-39						340×2	377	426	530	720	2400	850	600			1080	445	703				
-11	-40	400					105(10,5)	250×2	426	476	590	780	2250	850	130±1,0	170±1,0		600	1030	24	8	516	826
-12	-41						450×2	426	476	590	780	3030	1050	800			1430	608	918				
-13	-42	550					195(19,5)	250×2	530	580	720	900	2230	850	140±1,0	170±1,0		600	1030	30	8	723	1197
-14	-43						450×2	530	580	720	900	3030	1050	800			1430	850	1224				
-15	-44	600					228(22,8)	250×2	630	684	820	1000	2230	850	140±1,0	170±1,0		600	1030	30	10	913	1368
-16	-45						450×2	630	684	820	1000	3030	1050	800			1430	1077	1532				
-17	-46	700					258(25,8)	250×2	720	774	940	1090	2230	850	140±1,0	170±1,0		600	1030	30	12	1122	1672
-18	-47						450×2	720	774	940	1090	3030	1050	800			1430	1324	1874				
-19	-48	800					292(29,2)	250×2	820	878	1020	1190	2230	850	140±1,0	170±1,0		600	1030	30	12	1390	1970
-20	-49		450×2	820	878	1020	1190	3030	1050	800	1430	1650	2230										

Изм. лист № 90 к 4 П. 7. 8. 1. 2. 3.

TC-580.00.000-25

Лист

3

TC-580.00.000 CB

Размеры в мм

Продолжение

Обозначение		Dy	P <sub>y</sub> , МПа (кгс/см <sup>2</sup> )	Макси- мальная нагрузка на прижим при T=70-м кН (кгс)	Сила трения в стальнико- вом контакт- е с поверх- ностью, кН (тс)	Компенса- рующая способ- ность, Δ	D <sub>H</sub> *	D*	D <sub>1</sub> *		L	L <sub>1</sub> *	L <sub>2</sub>	L <sub>3</sub>	L <sub>4</sub> *	L <sub>5</sub> *	d*	Кол. штук	Масса, кг		
Рис. 1	Рис. 2								Рис.1	Рис.2									Рис.1	Рис.2	Рис.1
TC-580.00.000-21	TC-580.00.000-50	500			124(12,4)	250×2	530	580	580	900	2230	850	135±1,0		600	1030	20	8	612	960	
-22	-51					450×2									3030	1050			800	1430	730
-23	-52	600	1,6 (16)	5,24 (534)	147(14,7)	250×2	630	680	780	1000	2230	850	170±1,0		600	1030	10	10	1132	870	1272
-24	-53					450×2									3030	1050			800	1430	870
-25	-54	700			165(16,5)	250×2	720	770	880	1090	2230	850	140±1,0		600	1030	12	12	1382	876	1382
-26	-55					450×2									3030	1050			800	1430	1034
-27	-56	800			187(18,7)	250×2	820	874	990	1190	2230	850			600	1030	24	24	1650	1113	1650
-28	-57					450×2									3030	1050			800	1430	1325

Изм.	Исполн.	№ докум.	Подп.	Дата

TC-580.00.000 CB

Лист

4

Кол. Иванов

23398-06 106

Формат А3

Лист	Лист	Лист	Лист	Лист	Лист	Лист	Лист	Лист	Лист на исходе ТС-580.01.000-												Примечание	
									01	02	03	04	05	06	07	08	09					
А3																						
А4																						

Исполнение 10 - см. на листе 3

ТС-580.01.000												
Корпус												

Лист 10 из 10

Лист	Лист	Лист	Лист	Лист	Лист	Лист	Лист	Лист	Лист на исходе ТС-580.01.000-												Примечание		
									01	02	03	04	05	06	07	08	09						
А3																							

ТС-580.01.000												

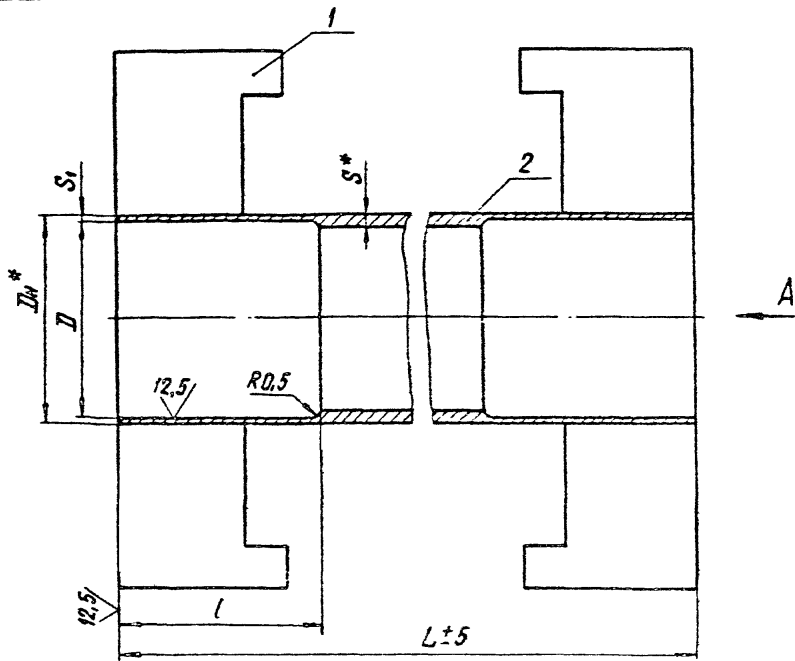
Формат	Лист	Лист	Облачение	Наименование	Кол. на исполн. ТС-580.01.000 -										Примечание		
					10												
				Документация													
А3			ТС-580.01.000 СБ	Сборочный чертёж													
				Детали													
А4	1		ТС-579.01.001 - 01	Упор	24												
А3	2		ТС-579.01.002 - 10	Патрубок	1												

Кол. листов	№ докум.	Листы	Дата	ТС-580.01.000	Лист	3
						страниц 44

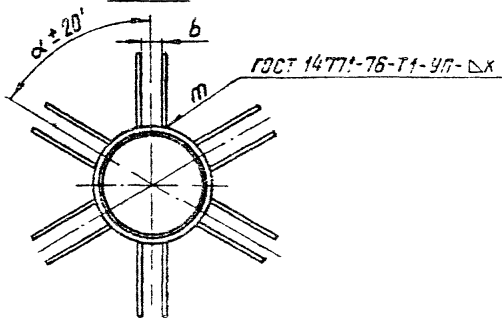
Формат	Лист	Лист	Облачение	Наименование	Кол. на исполн. ТС-580.02.000										Примечание		
					10	11	12	13	14	15	16	17					
				Патрубок													
А3	2		ТС-579.01.002 - 73	Патрубок													
А3	3		ТС-579.02.002 - 09	Обечайка	2	2											
			- 10	Обечайка		2	2										
			- 11	Обечайка				2	2								
			- 12	Обечайка						2	2						
А3	4		ТС-579.02.003 - 01	Кольцо	2	2											
			- 02	Кольцо		2	2										
			- 03	Кольцо				2	2								
			- 04	Кольцо						2	2						

Кол. листов	№ докум.	Листы	Дата	ТС-580.02.000	Лист	5
-------------	----------	-------	------	---------------	------	---

ТС-580.01.000СБ



Вид А



- 1.\* Размеры для справок.
2.  $\pm \frac{IT14}{2}$ .
3. Допускается изготовление корпуса из двух равных частей (0,5L). Тип разделки Тр-2а по РТМ-1С-81.
4. Остальные технические требования по ТУ34-42-10187-81.

Таблицу исполнений см. на листе 2.

				ТС-580.01.000СБ			
Изм.	Вид	Исполн.	Подп.	Дата	Лит.	Масса	Масштаб
	Разраб	Степанов	Сидор	07.88		см	—
	Проф	Величенко	Велич	07.88		табл	
					Лист 1		Листов 2
	Н.контр	Пачтов	Пачтов	08.88	Институт Энергомонтажпроект Ленинградский филиал		
	Чтб	Старый-Иван	Старый-Иван	08.88			

9000010089-21

Размеры в мм

Обозначение	Ди	Р <sub>ц</sub> , МПа (кг/см <sup>2</sup> )	Компенсир- ющая спо- собность, Δ	D	Dн*	S*	S <sub>1</sub> не менее	L	l	b	κ	α	m, шт.	Масса,** кг		
ТС-580.01.000	100	2,5 (25)		240×2	120 <sup>+0,40</sup>	133	6	3	740	100	13 <sup>+4</sup>	4 <sup>+1</sup>	60°×2	6×2	17	
-01	125				152 <sup>+0,40</sup>	159	7								22	
-02	150				210 <sup>+0,46</sup>	219	9								3,5	820
-03	200			190×2	258 <sup>+0,52</sup>	273	11	4	780	1080	170	23 <sup>+4</sup>	6 <sup>+1</sup>	36°×2	10×2	64
-04				340×2												86
-05	250			190×2	312 <sup>+0,52</sup>	325	13	5	780	1080	170	23 <sup>+4</sup>	6 <sup>+1</sup>	36°×2	10×2	78
-06				340×2												108
-07	300			190×2	350 <sup>+0,57</sup>	377	13	6	780	1080	170	23 <sup>+4</sup>	6 <sup>+1</sup>	30°×2	12×2	98
-08				340×2												133
-09	350			190×2	410 <sup>+0,63</sup>	426	14	7	780	1080	170	27 <sup>+4</sup>	6 <sup>+1</sup>	30°×2	12×2	113
-10		340×2	153													

\*\* Масса задана с учетом обработки и массы наплавленного металла

ИЗМ.	Лист	№ докум.	Подп.	Дата

ТС-580.01.000 СБ

Лист

2

кол. Исполн. БЗ

73398-06

110

Формат А3

Код	Обозначение	Наименование	Кол. на условн. ТС-580.02.000-									Примечание			
			01	02	03	04	05	06	07	08	09				
		Дилеммальная													
		Сборочный чертеж													
		Детали													
	ТС-580.02.000.СБ														
	ТС-579.01.001	Упор	32												
		Число													
			32	32	40	40	40	48	48	48	48				

Исполнение 10...17 - см. листы 4...5

		Лист		Лист		Лист		Лист		Лист	
		1	2	3	4	5	6	7	8	9	10
		ТС-580.02.000									
		Корпус									
		Эксплуатационный лист									
		Лист 14									

Код	Обозначение	Наименование	Кол. на условн. ТС-580.02.000-									Примечание		
			01	02	03	04	05	06	07	08	09			
	ТС-579.01.002	Патрубок	1											
		Патрубок		1										
		Патрубок			1									
		Патрубок				1								
		Патрубок					1							
		Патрубок						1						
		Патрубок							1					
		Патрубок								1				
		Патрубок									1			
	ТС-579.02.002	Обечайка	2	2										
		Обечайка			2	2								
		Обечайка					2	2						
		Обечайка							2	2				
		Обечайка									2	2		

		Лист		Лист		Лист		Лист	
		1	2	3	4	5	6	7	8
		ТС-580.02.000							
		Лист 2							

Экз.	Лист	Обозначение	Наименование	Кол. на испол. ТС-580.02.000-									Примечание
				-	01	02	03	04	05	07	08	09	
4	ТС-579.02.003	Альш	Альш	2	2								
	- 01	Альш	Альш		2	2							
	- 02	Альш	Альш			2	2						
	- 03	Альш	Альш				2	2					
	- 04	Альш	Альш					2	2				

Изм.	Лист	№ докум.	Подп.	Дата	ТС-580.02.000	Лист	3
------	------	----------	-------	------	---------------	------	---

Формат А4

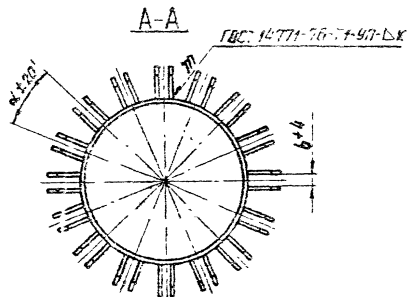
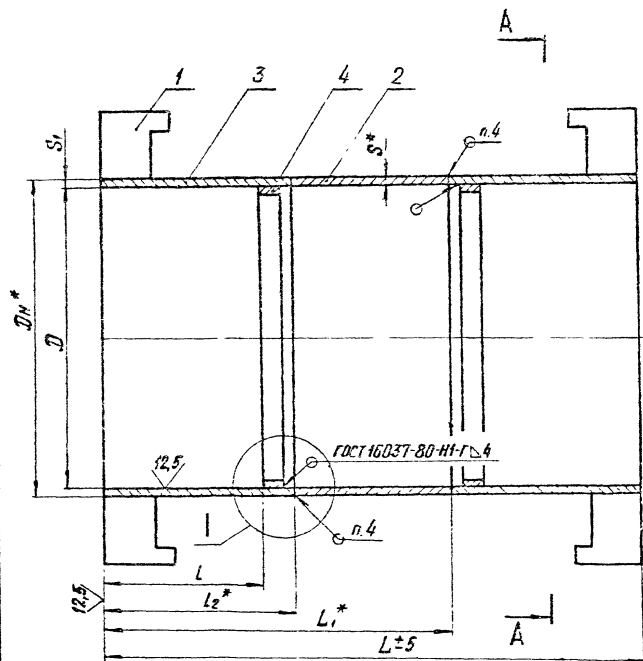
Экз.	Лист	Обозначение	Наименование	Кол. на испол. ТС-580.02.000-									Примечание	
				10	11	12	13	14	15	16	17			
			Документация											
			Сборочный чертеж											
			Астоли											
A4	1	ТС-579.01.001 - 01	Упор	32	32	40	40	48	48	48	48	48		
A3	2	ТС-579.01.002 - 66	Патрубок	1										
		- 67	Патрубок	1										
		- 68	Патрубок	1										
		- 69	Патрубок	1										
		- 70	Патрубок	1										
		- 71	Патрубок	1										
		- 72	Патрубок	1										

Изм.	Лист	№ докум.	Подп.	Дата	ТС-580.02.000	Лист	4
------	------	----------	-------	------	---------------	------	---

Формат А4



ТС-580.02.000 СБ



1.\* Размеры для справок.

2  $\pm \frac{IT14}{2}$ ; h14.

3. Разность внутренних диаметров на стыковых торцах не должна превышать 2 мм. Допускается расточка обечайки (поз.3) на длине (20-25) мм при наличии большего расхождения.

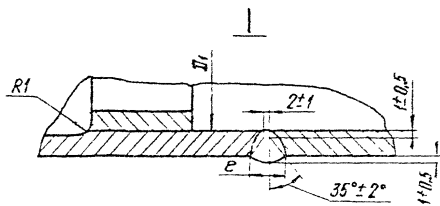
4. Сварка автоматическая или полуавтоматическая в углекислом газе. Проволока СБ-08ГС, СБ-08ГЭС по ГОСТ 2246-70. Допускается автоматическая сварка под слоем флюса, проволока СБ-08АА, СБ-08А, СБ-08ГС по ГОСТ 2246-70.

5. Требования к выполнению сварного шва в соответствии с СНиП 3.05.03-85.

6. Контроль сварных швов в соответствии с СНиП 3.05.03-85.

7. Остальные технические требования по ТУ 34-42-10187-81.

Таблицу исполнений см. на листе 2.



ТС-580.02.000 СБ

				ТС-580.02.000 СБ		Лист	Масса	Может быть
Вкл. лист	№ документа	Дата	Лист	Корпус		См. табл.	—	—
Разработ.	Исполнитель	Сдано	№ пр.					
Проб.	Выполнено	2000	580СБ					
				Сборочный чертеж		Лист 1	Листов 2	
И.контр.	Исполнитель	Сдано	№ пр.			Институт Энергомонтажпроект Ленинградский филиал		

ТС-580.02.000 СБ

Размеры в мм

Обозначение	Dy	Py, кПа (кгс/см²)	Компенсир. южная сплюснутость, Δ	D	D <sub>H</sub> *	D <sub>1</sub>	S*	S <sub>1</sub>	L	L <sub>1</sub> *	l	L <sub>2</sub> *	b	e	κ	α	т, шт.	** Масса, кг		
ТС-580.02.000	400		250 × 2	468 <sup>+0,65</sup>	476	460	8	7,5	1030	500			27 <sup>+4</sup>					146		
-01			450 × 2						1430	900								182		
-02	500		250 × 2	572 <sup>+0,80</sup>	580	564		9	1030	500								177		
-03			450 × 2						1430	900								222		
-04	600	2,5 (25)	250 × 2	672 <sup>+0,80</sup>	684	664	10	11	1030	500			33 <sup>+4</sup>			15°	20 × 2	246		
-05			450 × 2						1430	900							312			
-06	700		250 × 2	762 <sup>+0,80</sup>	774	754		12	1030	500								302		
-07			450 × 2						1430	900								378		
-08	800		250 × 2	862 <sup>+0,90</sup>	878	854	12	14	1030	500	230	280		16 ± 2			24 × 2	380		
-09			450 × 2					1430	900	484										
-10	500		250 × 2	572 <sup>+0,70</sup>	580	564		8	1030	500								22 × 30	15 × 2	171
-11			450 × 2							1430								900	216	
-12	600	1,6 (16)	250 × 2	672 <sup>+0,80</sup>	680	664	8		1030	500								20 × 2	202	
-13			450 × 2							1430								900	256	
-14	700		250 × 2	762 <sup>+0,80</sup>	770	754		9	1030	500								254		
-15			450 × 2						1430	900								315		
-16	800		250 × 2	862 <sup>+0,90</sup>	874	854	10	10	1030	500						15°	24 × 2	304		
-17			450 × 2					1430	900	390										

\*\* Масса указана с учетом обработки и массы наплавленного металла

Изм	Лист	№ докум	Подп	Дата
-----	------	---------	------	------

ТС-580.02.000 СБ